



Заказчик:
Комитет по строительству

Проектная документация

**ЦЕНТР СОЦИАЛЬНОЙ РЕАБИЛИТАЦИИ ИНВАЛИДОВ И ДЕТЕЙ-
ИНВАЛИДОВ**

по адресу: г. Санкт-Петербург, Невский район, севернее улицы Новоселов,
квартал 24, корп. 27, между домами №2 и №6 по ул. Чудновского.

Стадия проектирования:
ПРОЕКТ

**СВЕДЕНИЯ ОБ ИНЖЕНЕРНОМ ОБОРУДОВАНИИ, О СЕТЯХ
ИНЖЕНЕРНО-ТЕХНИЧЕСКОГО ОБЕСПЕЧЕНИЯ.
ПРИНЦИПИАЛЬНЫЕ СХЕМЫ ВОДОСНАБЖЕНИЯ И КАНАЛИЗАЦИИ**

Том 9

Лицензия Федерального агентства по
строительству и ЖКХ
№ ГС-2-781-02-26-0-7806122166-012931-1
От 20 марта 2006 г.
На выполнение проектных работ

Главный инженер проекта



И.В. Ивлев

Санкт – Петербург
2009 г

Общество с ограниченной ответственностью
«Архитектурная мастерская Столярчука»

Заказчик:
Комитет по строительству;
ЗАО «Мегамейд»

ЦЕНТР СОЦИАЛЬНОЙ РЕАБИЛИТАЦИИ ИНВАЛИДОВ И ДЕТЕЙ-ИНВАЛИДОВ

по адресу: г. Санкт-Петербург, Невский район, севернее улицы Новоселов, квартал 24, корп. 27,
между домами №2 и №6 по ул. Чудновского.

Стадия проектирования:
ПРОЕКТНАЯ ДОКУМЕНТАЦИЯ

ТОМ 5 -Б.

**СВЕДЕНИЯ ОБ ИНЖЕНЕРНОМ ОБОРУДОВАНИИ, О СЕТЯХ ИНЖЕНЕРНО-ТЕХНИЧЕСКОГО ОБЕСПЕЧЕНИЯ.
ПРИНЦИПИАЛЬНЫЕ СХЕМЫ ВОДОСНАБЖЕНИЯ И КАНАЛИЗАЦИИ.**

Генеральный директор

Главный архитектор проекта

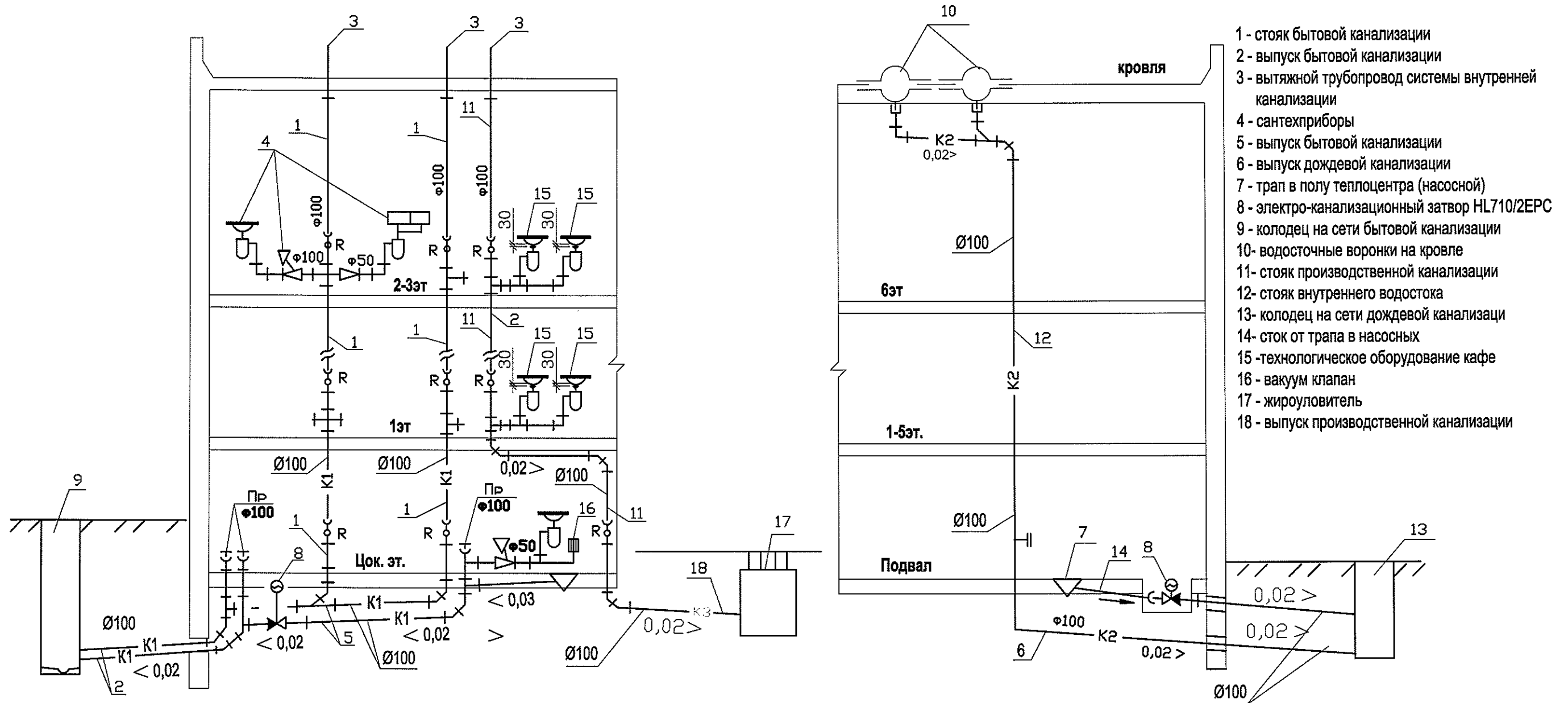


Санкт-Петербург
2009 г.

А.А.Столярчук

Е.Е.Рубина

Принципиальная схема
канализации



Ревизии на стояках канализации установить на 1, цокольном и 3эт.

					И-165-08 - ВК			
					Санкт-Петербург, СУН, квартал 24, корпус 27, между домами N 2 и N 6 по ул. Чудновского			
Изм	Кол	Лист	N док	Подпись	Дата	Стадия	Лист	Листов
						П	2	
Разраб.		Николаев		<i>[Signature]</i>	04.09	000		
Принципиальная схема канализации							"Архитектурная мастерская Столярчука"	