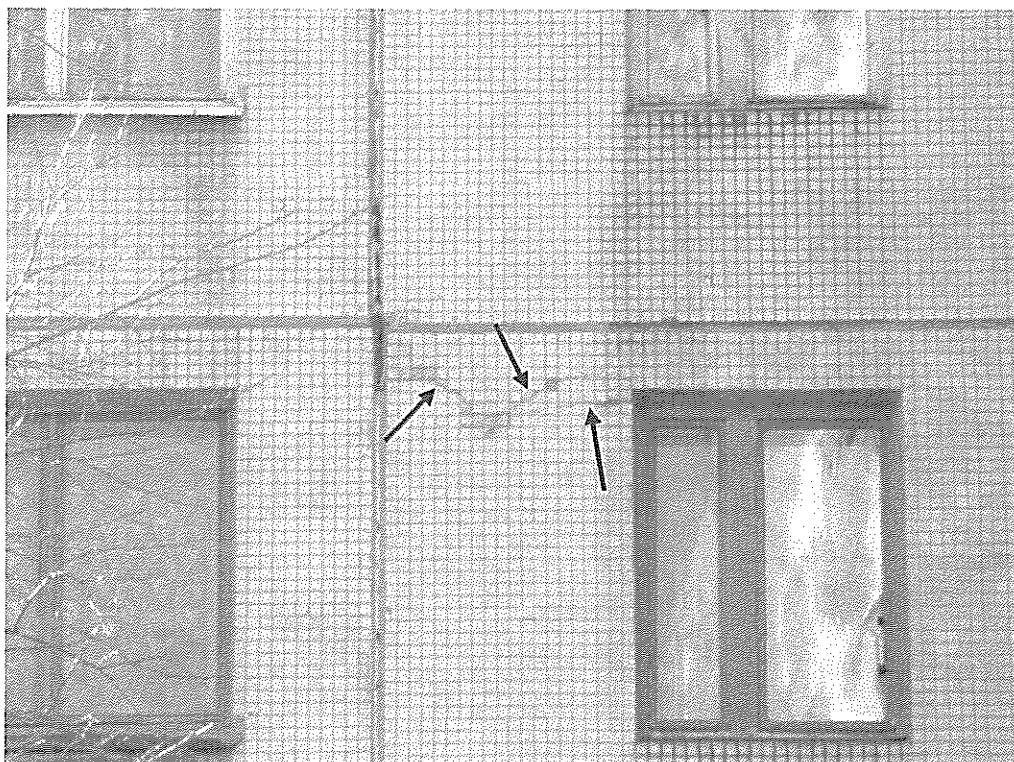


**Рис. 3.2.3. Фрагмент стены по оси «А» в осях «5» - «7».
Трещина по облицовочной керамической плитке в уровне 1-го этажа.**



**Рис. 3.2.4. Фрагмент стены по оси «б» в осях «Ж» - «Е».
Трещины по облицовочной керамической плитке в уровне 4-го этажа.**



**Рис. 3.2.5. Фрагмент стены по оси «Ж» в осях «7» - «6».
Локальное обрушение облицовочной керамической плитки в уровне 1-го этажа.**



**Рис. 3.2.6. Фрагмент стены по оси «А» в осях «6» - «7».
Локальное обрушение облицовочной керамической плитки в уровне 6-го этажа.**



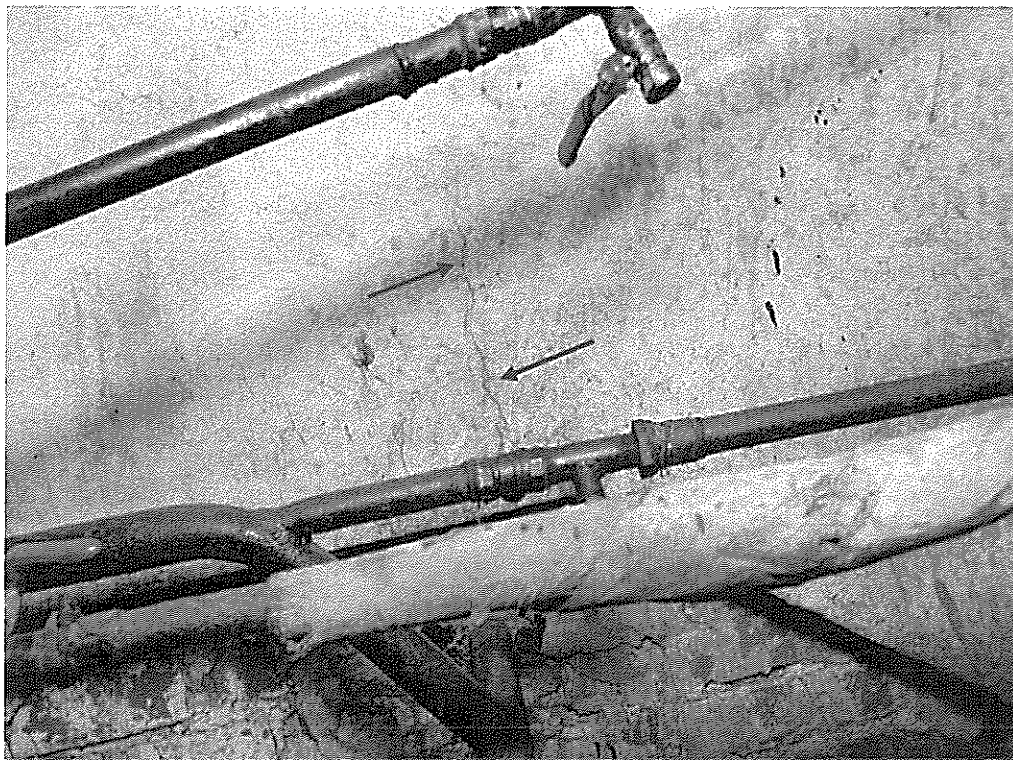
**Рис. 3.2.7. Фрагмент стены по оси «Ж» в осях «7» - «6».
Обрушение штукатурного покрытия цоколя.**



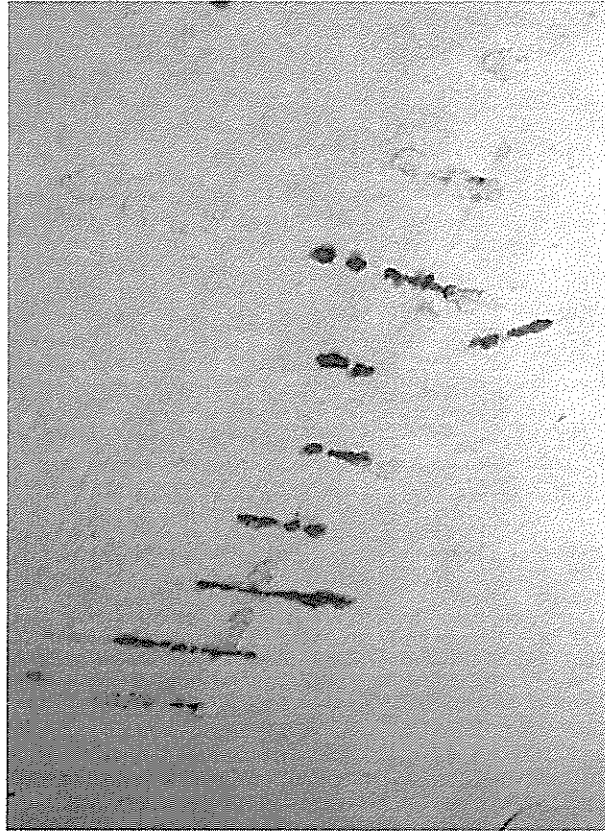
**Рис. 3.2.8. Фрагмент стены по оси «8» в осях «А» - «Г».
Разрушение заполнения шва между панелями в уровне 2-го этажа.**



**Рис. 3.2.9. Помещение подвала в осях «1» - «4» / «Г» - «Е».
Сеть трещин по плите перекрытия.**



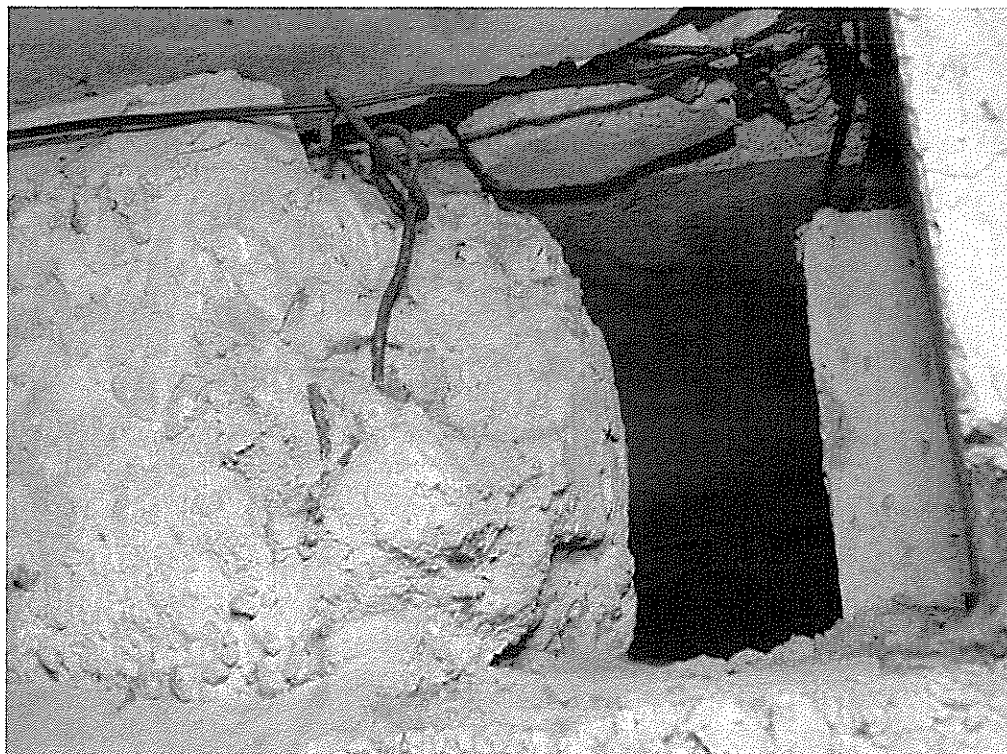
**Рис. 3.2.10. Помещение подвала в осях «1» - «4» / «Г» - «Е».
Вертикальная трещина по стене.**



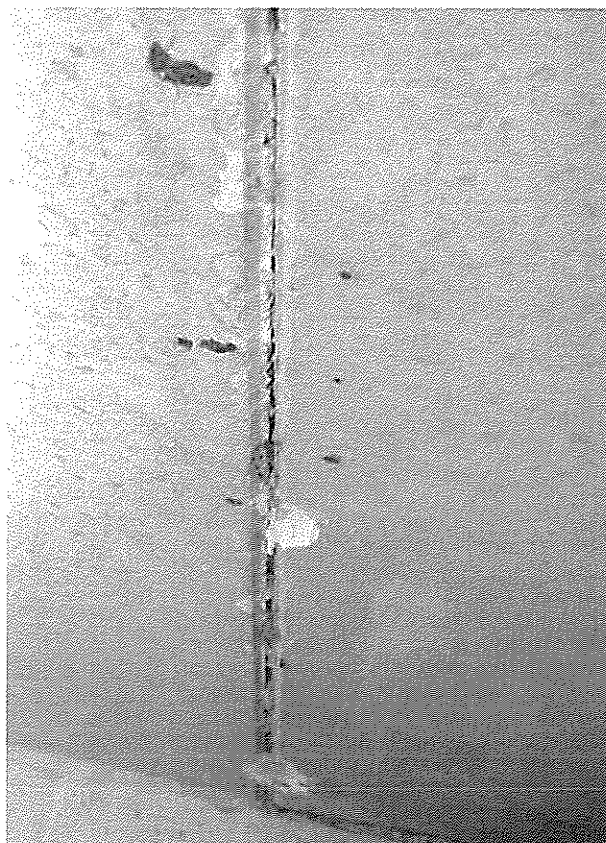
**Рис. 3.2.11. Помещение подвала в осях «1» - «8» / «А» - «Г».
Оголение и коррозия арматуры плиты перекрытия.**



**Рис. 3.2.12. Помещение подвала в осях «6» - «7» / «Ж» - «Г».
Оголение и коррозия арматуры плиты перекрытия.**



**Рис. 3.2.13. Помещение подвала в осях «7» - «8» / «Ж» - «Г».
Разрушение стенового блока с оголением и коррозией арматуры.**



**Рис. 3.2.14. Помещение подвала в осях «6» - «7» / «Ж» - «Г».
Выпадение заполнения шва между плитами перекрытия.**



**Рис. 3.2.15. Помещение подвала в осях «1» - «8» / «А» - «Г».
Намокание стены вследствие протечек инженерных коммуникаций.**

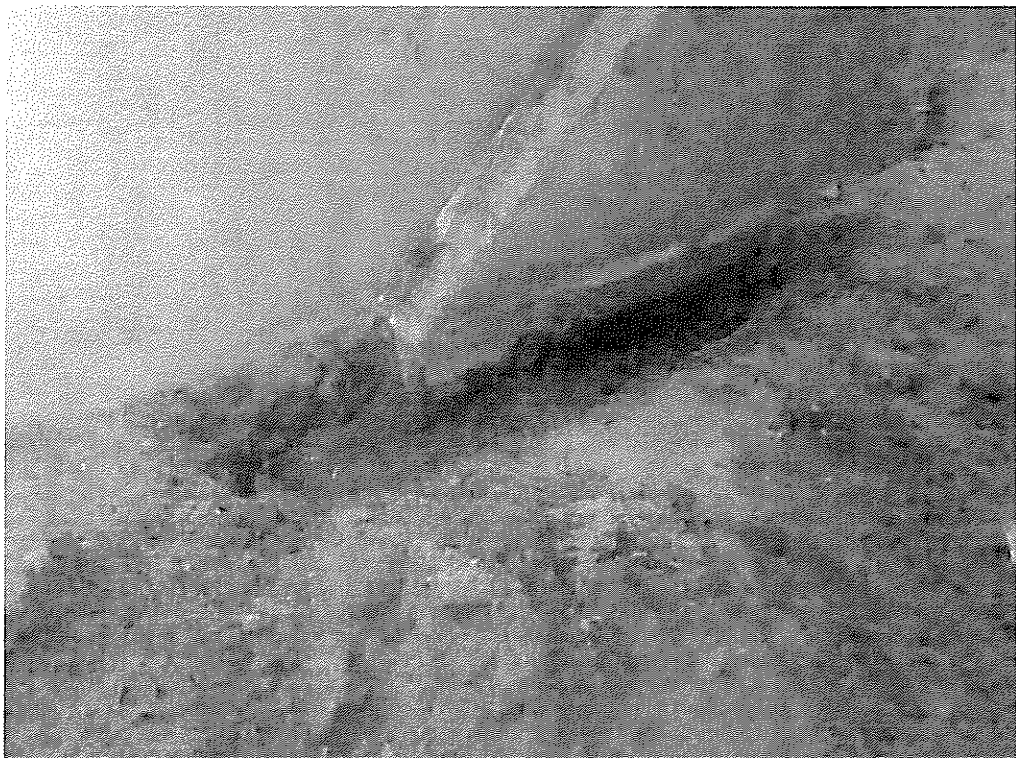
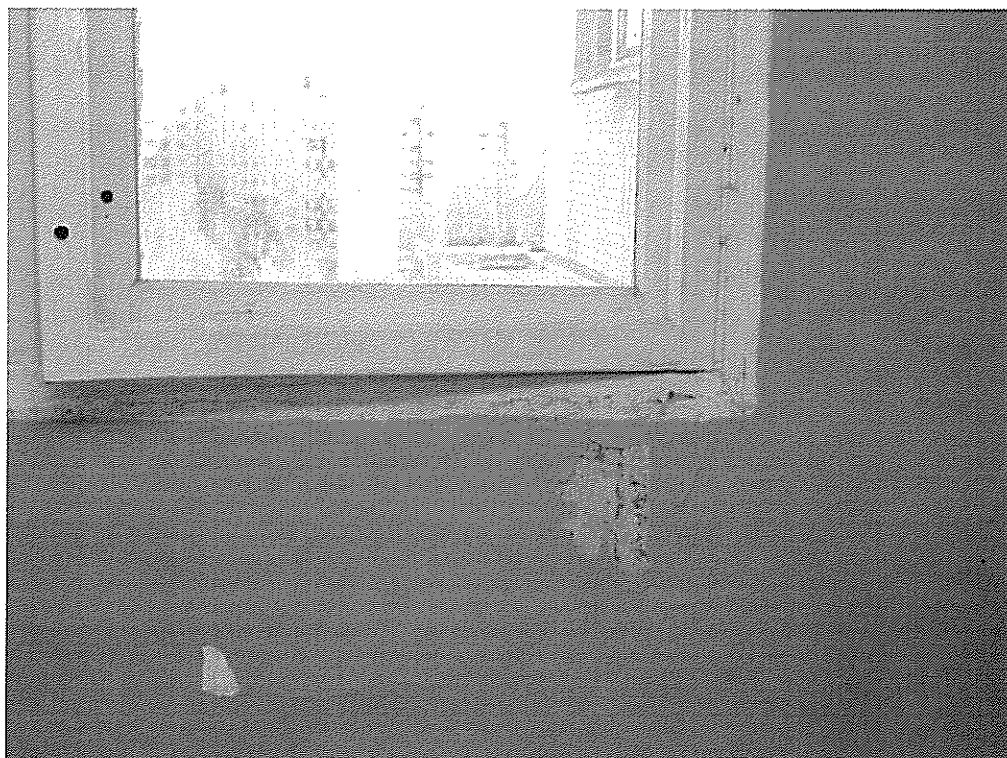
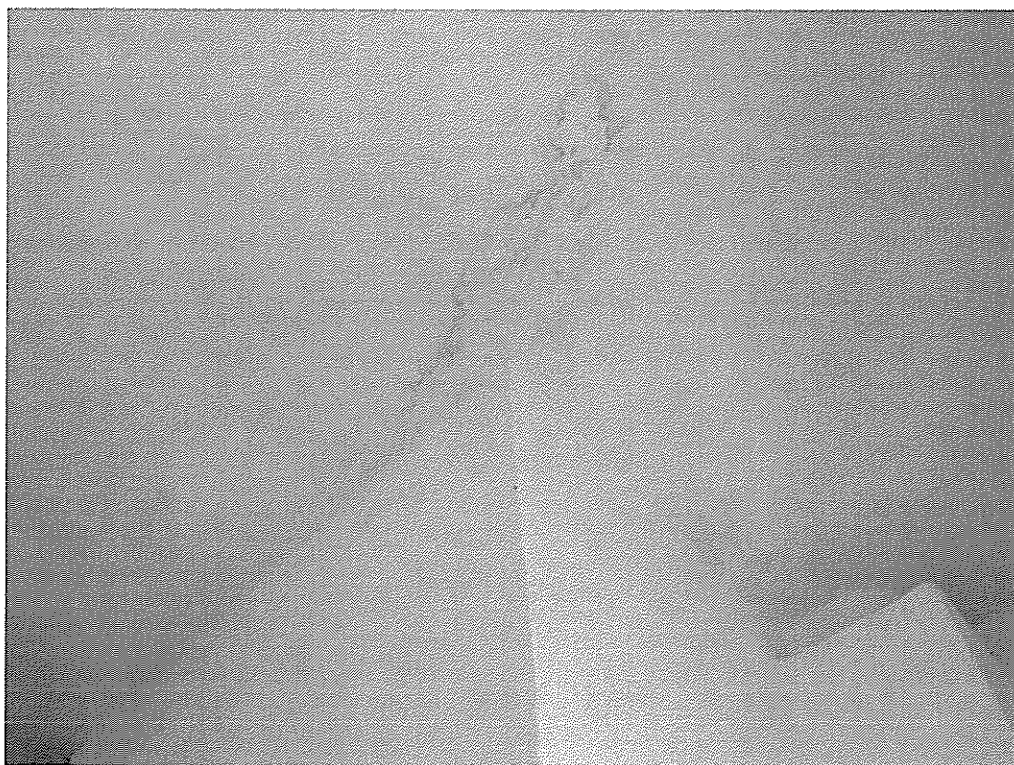


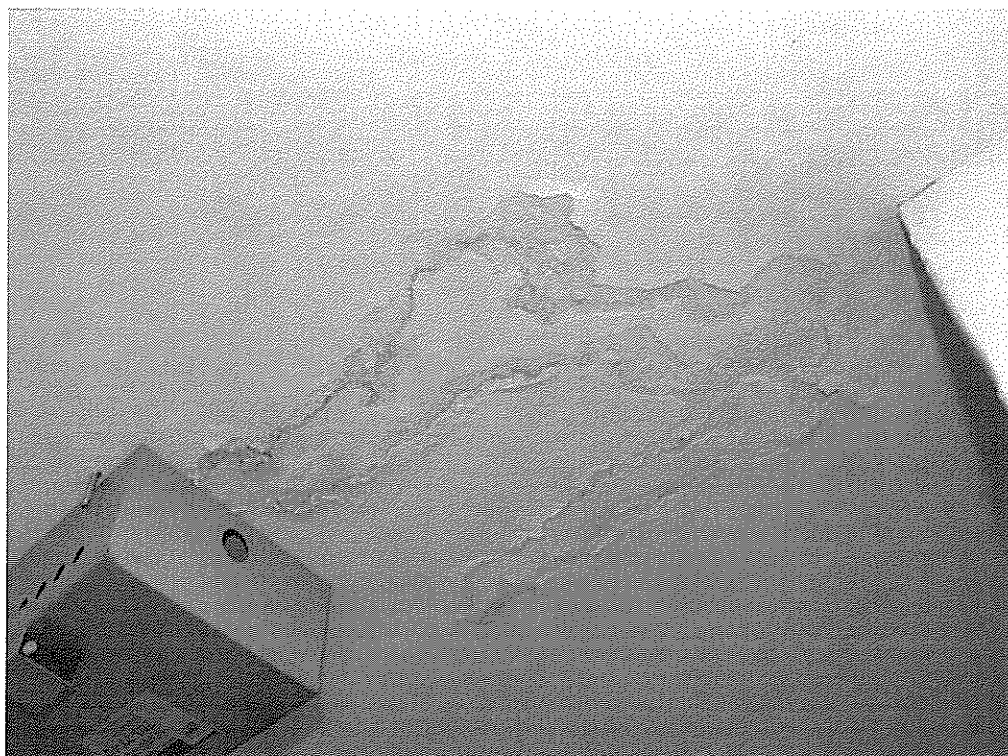
Рис. 3.2.16. Шурф в осях «3» - «5» по оси «Г».



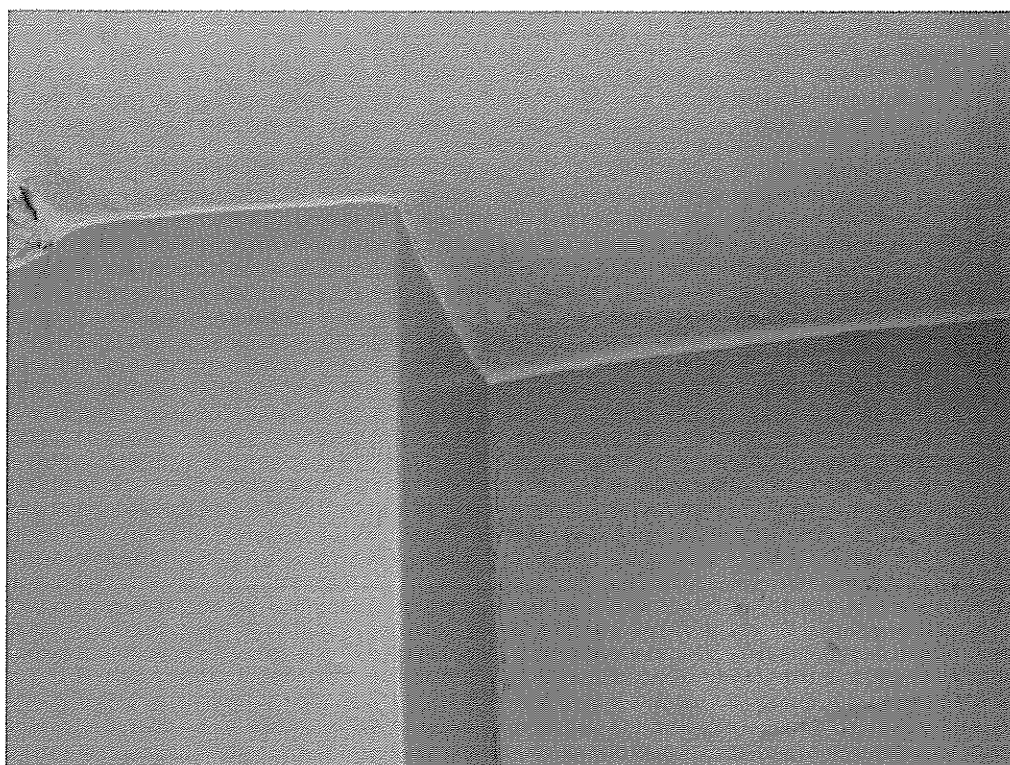
**Рис. 3.2.17. Помещение лестничной клетки в осях «4» - «6» / «Е» - «Г».
Шелушение и отслоение окрасочного слоя в уровне междуэтажной
площадки 6-го – 7-го этажей.**



**Рис. 3.2.18. Помещение лестничной клетки в осях «4» - «6» / «Е» - «Г».
Следы протечек на плите перекрытия в уровне 9-го этажа.**



**Рис. 3.2.19. Помещение лестничной клетки в осях «4» - «6» / «Е» - «Г».
Следы протечек на плите перекрытия в уровне 8-го этажа.**



**Рис. 3.2.20. Помещение лестничной клетки в осях «4» - «6» / «Е» - «Г».
Следы протечек на плите перекрытия в уровне междуэтажной
площадки 6-го – 7-го этажей.**



**Рис. 3.2.21. Помещение лестничной клетки в осях «4» - «6» / «Е» - «Г».
Пробитое отверстие в стволе мусоропровода в уровне междуэтажной
площадки 2-го – 3-го этажей.**



**Рис. 3.2.22. Помещение лестничной клетки в осях «4» - «6» / «Е» - «Г».
Трещина в месте стыкования продольной и поперечной стен в уровне
междуэтажной площадки 8-го – 9-го этажей.**