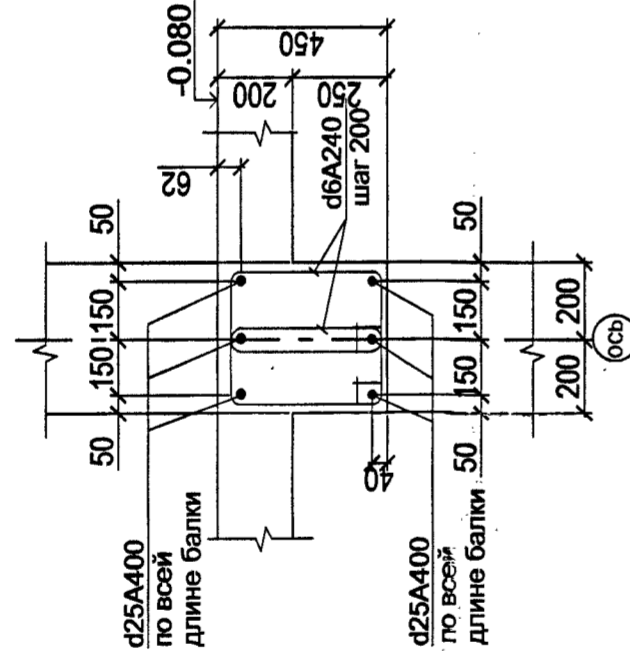
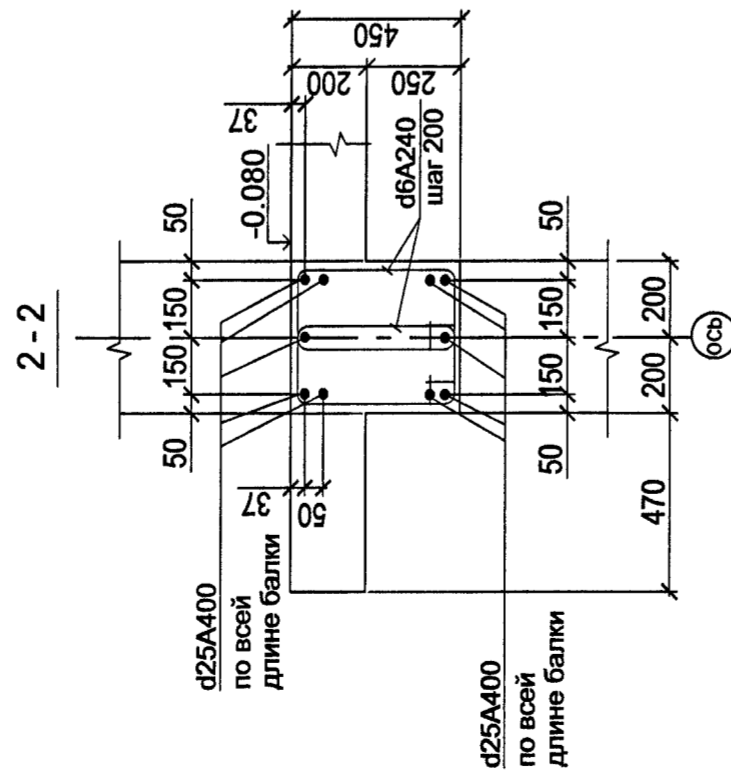


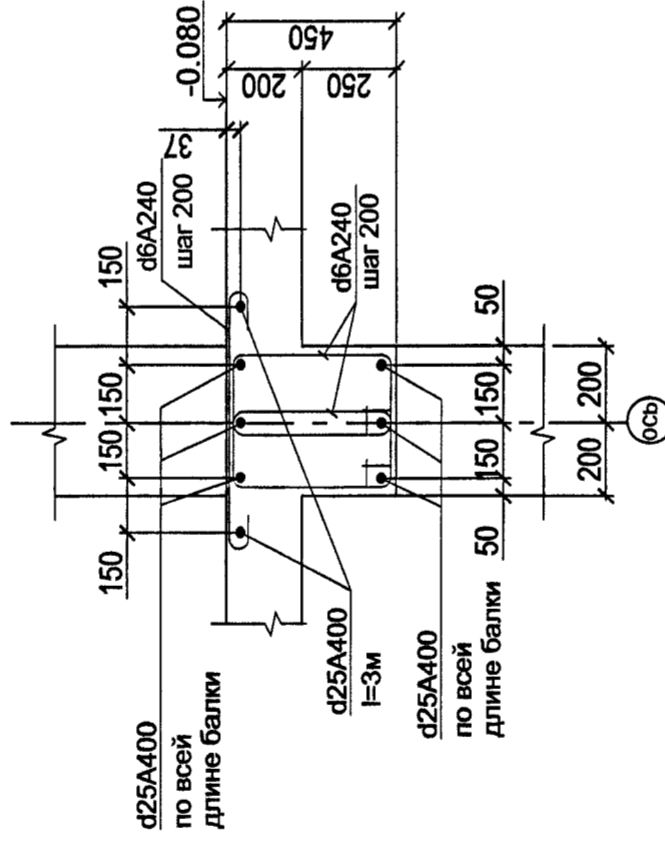
1 - 1



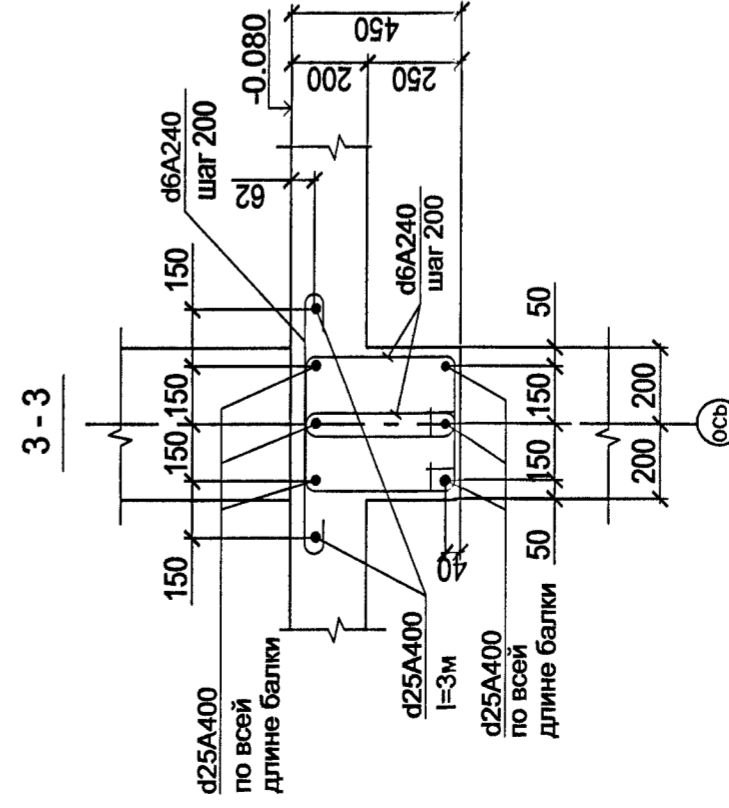
4 - 4



2 - 2

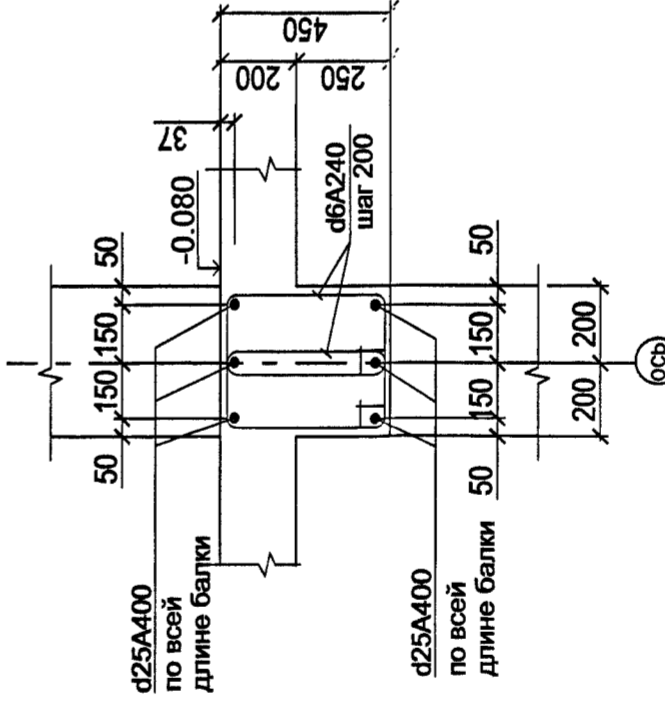


5 - 5



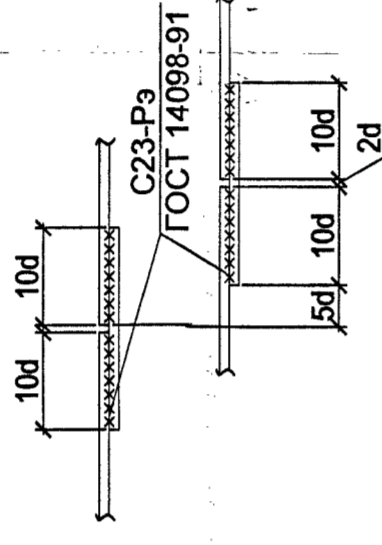
3 - 3

6 - 6

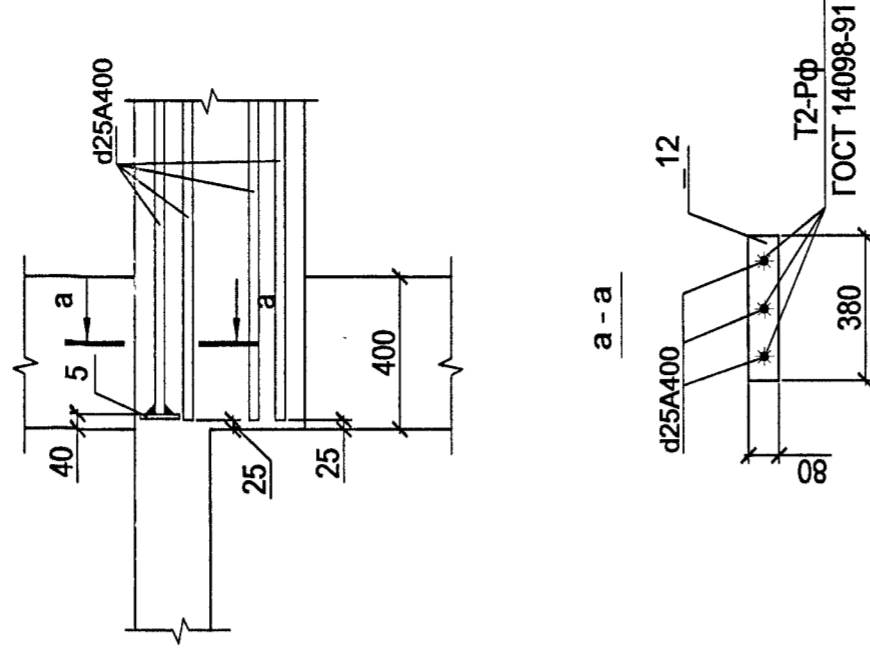


Узел стыка арматуры в балках

Места стыков верхней арматуры размещать в середине пролета
Места стыков нижней арматуры размещать в приопорной трети пролета

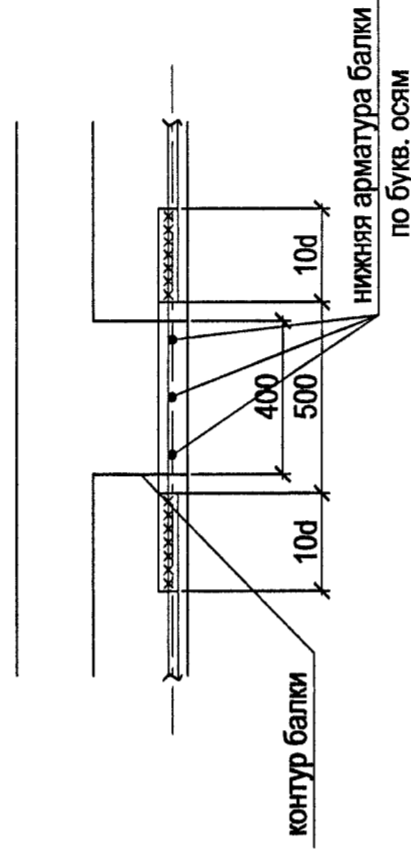


Узел анкеровки арматуры балок



Узел стыка арматуры в балках по цифровым осям

Места стыков нижней арматуры размещать в приопорной зоне



1. При изготовлении деталей отгибы стержней выполняются по дуге радиусом не менее 6 диаметров отгибаемого стержня. Минимальный радиус отгиба арматуры составляет для арматуры Ø16 мм не менее 36 мм.

Зарегистрировано
в книге учета проектов
Управления государственной
экспертизы
№ 365 от 01.06.09 г.

12/06-2008		КС	
Санкт-Петербург, СУН, квартал 24, корпус 27, между домами №2 и №6 по ул. Чудновского			
Изм.	Кол. уч.	Лист	Листов
Разработал	Июффе	14	14
Исполнил	Сапрыкина	П	П
ГИП	Ярошевский		
Дата		04.09	
Подп.		04.09	
Спецификация		Сечения балок на отм. - 0.080, узлы, спецификация	