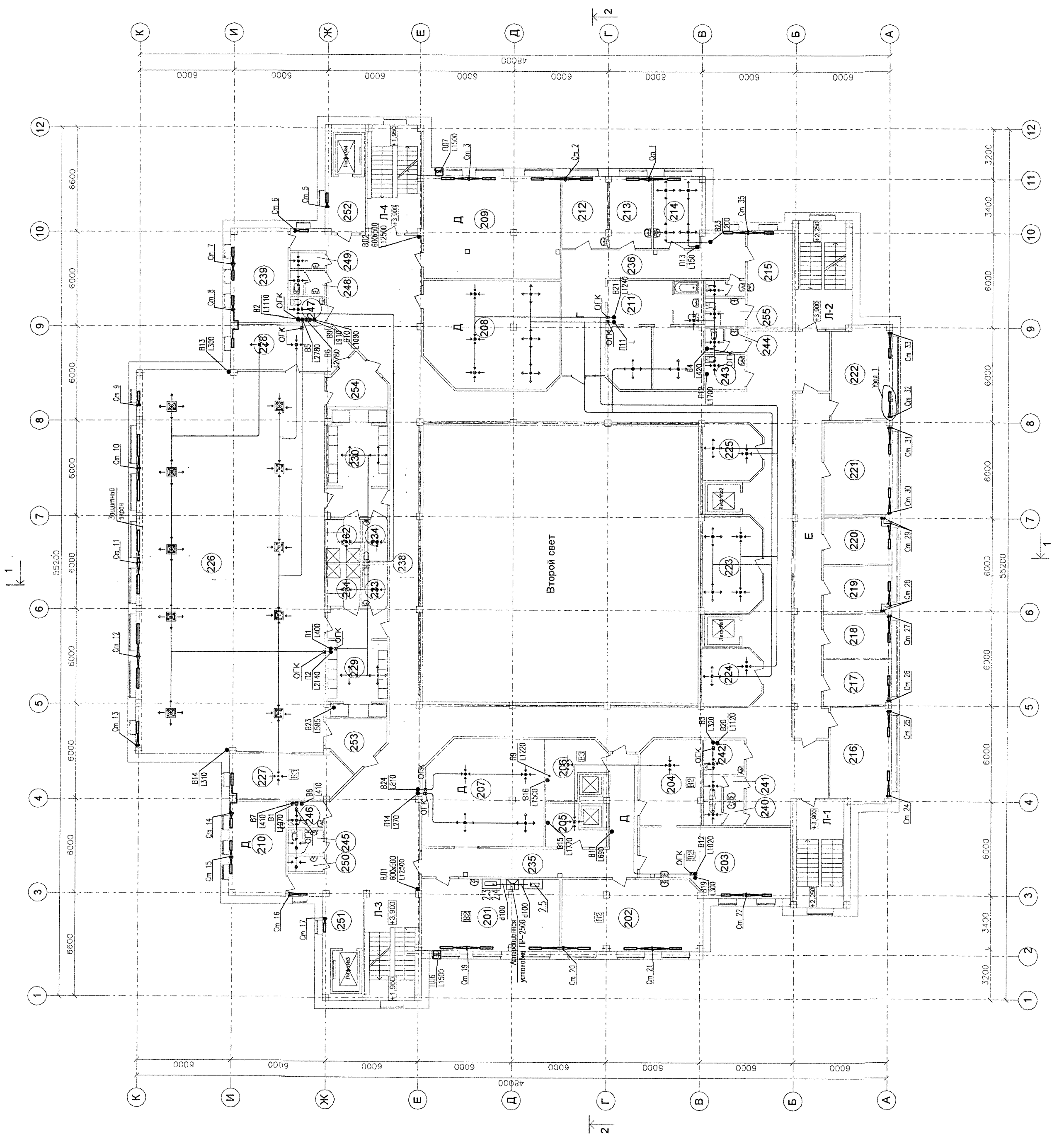


Экспликация помещений		Экспликация помещений	
№№	Наименование помещений	№№	Наименование помещений
201	Трудовая мастерская (сувениры)	235	Коридор
202	Трудовая мастерская (худож.)	236	Коридор
203	Трудовая мастерская (швейная)	237	Коридор
204	Кладовая (сувениры)	238	Коридор
205	Кладовая (художественная)	239	АТС
206	Кладовая (швейная)	240	Санузел
207	Учебный класс для инвалидов по зрению	241	Санузел
208	Помещение для проведения психологического тестирования на профпригодность, экспресс-биржа	242	Санузел
209	Компьютерный класс на 7 рабочих мест	243	Санузел
210	Кабинет заведующей и работников на 4 рабочих места	244	Санузел
211	Тренировочная квартира	245	Санузел
212	Кабинет на 2 рабочих места	246	Санузел
213	Кабинет подгонки протезов	247	Санузел
214	Пункт оказания первой медицинской помощи	248	Санузел
215	Кабинет массажа	249	Кладовая уборочного инвентаря
216	Кабинет социально-бытовой адаптации	250	Кладовая уборочного инвентаря
217	Кабинет зав. отделением	251	Лифтовой холл
218	Кабинет проблем семьи	252	Лифтовой холл
219	Кабинет для учителя дефектолога	253	Холл
220	Кабинет психолога	254	Холл
221	Комната социально-бытовой адаптации		
222	Учебная комната для социально-бытового обучения		
223	Комната психо-эмоциональной коррекции		
224	Кабинет специалистов		
225	Кабинет специалистов		
226	Зал для занятий физкультурой спортом		
227	Кладовая инвентаря		
228	Комната тренеров		
229	Раздевальная (М)		
230	Раздевальная (Ж)		
231	Душевая (М)		
232	Душевая (Ж)		
233	Санузел		
234	Санузел		

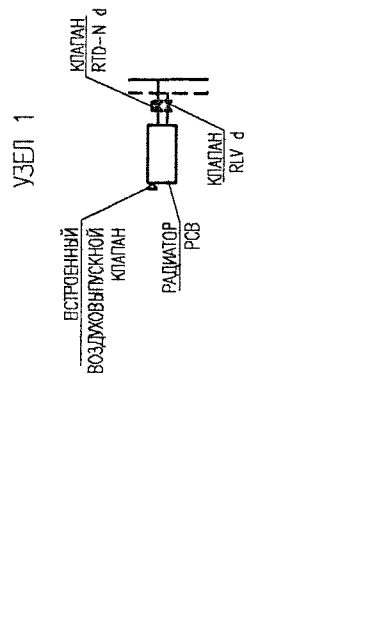
Общая площадь 2 этажа - 1 784,26 м²

- Г - Отделение социально-медицинского сопровождения
- Д - Отделение профессиональной реабилитации инвалидов трудоспособного возраста и профессиональной ориентации детей-инвалидов
- Е - Социально-реабилитационное отделение



- ПРЕМЕРЕНИЯ**
- МЕТАЛЛИЧЕСКИЕ ВОЗДУШНЫЕ СИСТЕМЫ ВЛ ПО ВЫСОТАМ КЛАССА П НА СЫРЦЕ СПЛОШНЫМ ШВЕИ С НАЗНАЧЕННЫМИ КОМПОНАМИ ИЛИ ПО ШИРИНЕ 40 мм, ОБЕСПЕЧИВАЮЩИМИ ПРЕДЕЛ ОПАСНОСТИ ЕВЗ.
  - ТРАНСМИССИОННЫЕ СИСТЕМЫ ПОДЪЕМА КОМПОНАМИ КОСМОС ИЛИ МАТ ВО ТОЛЩИНЕ 40 мм, ОБЕСПЕЧИВАЮЩИМИ ПРЕДЕЛ ОПАСНОСТИ ЕВЗ.
  - ТРАНСМИССИОННЫЕ СИСТЕМЫ ПОДЪЕМА КОМПОНАМИ КОСМОС ИЛИ МАТ ВО ТОЛЩИНЕ 40 мм, ОБЕСПЕЧИВАЮЩИМИ ПРЕДЕЛ ОПАСНОСТИ ЕВЗ.
  - МАКСТРИМНЫЕ ТРАНСМИССИОННЫЕ СИСТЕМЫ ПОДЪЕМА И ТЕМПЕРАТУРНЫЕ КОМПОНАМИ ПОДЪЕМА КОМПОНАМИ ИЗ ВЕРХНЕГО ПОДЪЕМА ТЕМПЕРАТУРЫ (Ф. ТЕМАТЕХ) ТОЛЩИНОЙ 20 мм.
  - В ЖЕЛТ. ПЕРЕКРЫТИИ ПЕРЕКРЫТИЯ ТРАНСМИССИОННЫЕ СИСТЕМЫ ПОДЪЕМА КОМПОНАМИ КОСМОС ИЛИ МАТ ВО ТОЛЩИНЕ 40 мм, ОБЕСПЕЧИВАЮЩИМИ ПРЕДЕЛ ОПАСНОСТИ ЕВЗ.

- УСТАНОВКИ**
- ДИФФУЗОР ВЛИВАЮЩИЙ ИЛИ ПРИТОЧАЩИЙ
  - ТРАНСМИССИОННЫЙ ПРЯМОЙ ВОДЫ
  - ТРАНСМИССИОННЫЙ ОБРАТНОЙ ВОДЫ



И-165-08-0В  
Санкт-Петербург, СУН, квартал 24, корпус 27, между домами №2 и №6 по ул. Чудновского  
Центр социальной реабилитации инвалидов и детей-инвалидов  
Принципиальные схемы отопления и вентиляции. План 2-го этажа.  
ООО "Архитектура мастеров Столярчук"