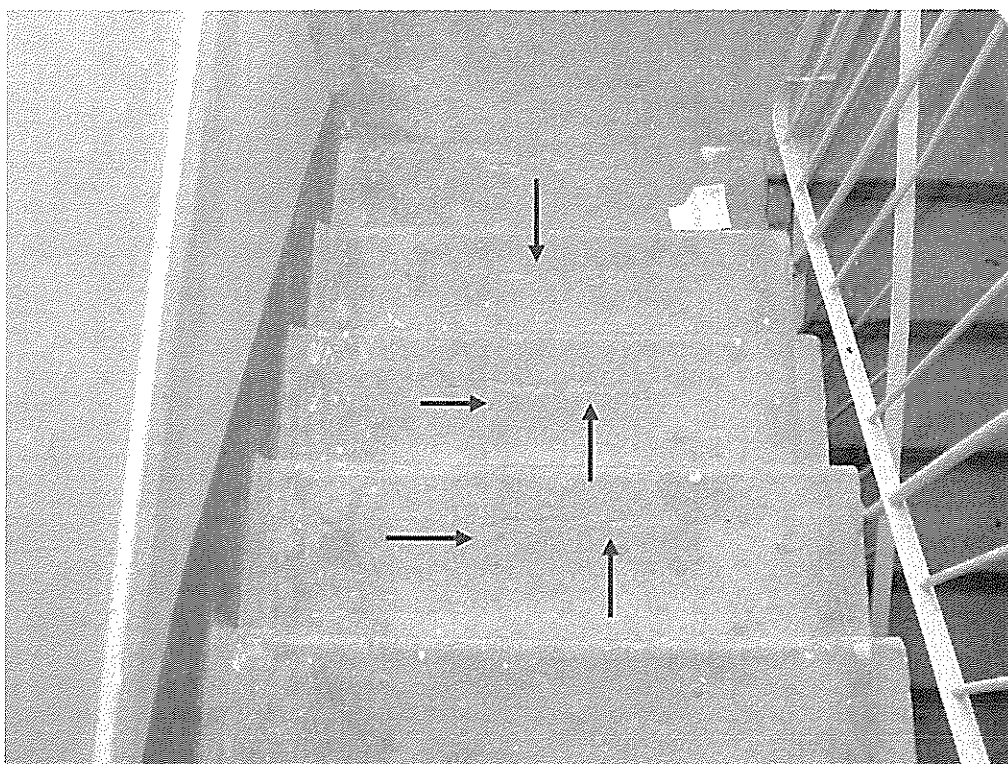




**Рис. 4.2.24.** Помещение лестничной клетки в осях «3» - «5» / «Е» - «Г».  
Скол бетонной ступени в уровне 1-го этажа.



**Рис. 4.2.25.** Помещение лестничной клетки в осях «3» - «5» / «Е» - «Г».  
Оголение арматуры ступеней марша в уровне 1-го – 2-го этажей.



### **5. Рекомендации по составу мероприятий, направленных на обеспечение сохранности зданий в период выполнения строительных работ**

В ходе строительства центра социальной реабилитации инвалидов и детей-инвалидов по адресу: СПб, Невский район, севернее улицы Новоселов, квартал 24, корпус 27, между домами №2 и №6 по ул. Чудновского необходимо принять меры, направленные на обеспечение сохранности существующих жилых зданий, расположенных по адресам: ул. Чудновского, дом 2 и ул. Чудновского, дом 6, корпус 1.

Эти меры определяются в проекте организации строительства и проекте производства работ в зависимости от конкретных мест и способов производства работ, на основе требований, содержащихся в ТСН 50-302-2004 «Проектирование фундаментов зданий и сооружений в Санкт-Петербурге», других нормативных документах, а также приведенных ниже рекомендаций.

В соответствии с положениями ВСН 490-87 «Проектирование и устройство свайных фундаментов и шпунтовых ограждений в условиях реконструкции промышленных предприятий и городской застройки», забивка шпунта и свай представляется возможной на расстоянии не менее 30 м от зданий. Вибропогружение шпунта допускается на расстоянии не менее 25 м, свай – не менее 70 м, свай-оболочек – не менее 100 м от зданий.

При меньших расстояниях работы по погружению шпунта и свай, устройству ограждений котлованов и сооружению подпорных стен следует производить бездинамичными способами, например, путем вдавливания металлического шпунта и свай, использования высокочастотных вибропогружателей, устройства стен в грунте, буронабивных свай в инвентарных обсадных трубах и т. п. При этом установка тяжелой техники на расстоянии менее 6 м от зданий не рекомендуется.

Все работы в зоне непосредственной близости от существующих зданий следует выполнять в строгом соответствии с требованиями действующих нормативных документов.

С целью уменьшения динамического воздействия на несущие и ограждающие конструкции зданий при устройстве дорожных покрытий производить уплотнение в вибрационном режиме рекомендуется на расстоянии не менее 10 метров от зданий, при частоте не менее 40 Гц. Уплотнение покрытия на меньших расстояниях следует производить в безвибрационном режиме. На расстоянии менее 15 метров от зданий не рекомендуется производить включения и выключения вибратора, а также изменения направления движения виброкатка.



В случае если при строительстве центра социальной реабилитации инвалидов и детей-инвалидов будут использоваться методы производства работ, связанные с динамическими воздействиями на грунты основания, представляется необходимым организовать мониторинг за техническим состоянием зданий окружающей застройки.

После согласования и утверждения проекта и разработки проекта производства работ, рекомендуется уточнить границы зон возможного влияния нового строительства на близлежащие здания, в зависимости от фактически планируемых способов производства работ и организации строительной площадки, и при необходимости принять решение об организации мониторинга за техническим состоянием зданий и его составе.



## 6. Выводы и рекомендации

В зону влияния строительства центра социальной реабилитации инвалидов и детей-инвалидов по адресу: СПб, Невский район, севернее улицы Новоселов, квартал 24, корпус 27, между домами №2 и №6 по ул. Чудновского попадают торцевые секции зданий по адресам: ул. Чудновского, дом 2 и ул. Чудновского, дом 6, корпус 1.

Указанные здания – многоэтажные панельные жилые дома. Шурфованием установлено, что фундаменты обоих зданий – свайные.

Строительные конструкции зданий имеют дефекты и повреждения, обусловленные воздействиями влаги, температурными и техногенными воздействиями, а также некачественным изготовлением отдельных конструктивных элементов и узлов.

Выявленные в ходе обследования дефекты и повреждения не представляют существенной опасности для эксплуатации зданий.

По результатам обследования, в соответствии с табл. Б.1 ТСН 50-302-2004 «Проектирование фундаментов зданий и сооружений в Санкт-Петербурге», оба здания могут быть отнесены ко **второй категории** технического состояния конструкций.

При выполнении вблизи зданий строительных работ следует соблюдать требования и рекомендации, приведённые в ТСН 50-302-2004 «Проектирование фундаментов зданий и сооружений в Санкт-Петербурге», ТСН 50-302-96 «Устройство фундаментов гражданских зданий и сооружений в Санкт-Петербурге и на территориях, административно подчинённых Санкт-Петербургу», ВСН 490-87 Минмонтажспецстроя СССР «Проектирование и устройство свайных фундаментов и шпунтовых ограждений в условиях реконструкции промышленных предприятий и городской застройки», других нормативных документах, а также в разделе 5 настоящего отчета.

Ответственный исполнитель

Д.В. Кошечка

Техник

С.А. Колдов



Экз. 1

**Федеральное агентство по строительству и  
жилищно-коммунальному хозяйству**

# ЛИЦЕНЗИЯ

Е 085215

№ ГС-2-781-02-26-0-7810512627-026154-1 от 22 мая 2008 г.

На осуществление

**ПРОЕКТИРОВАНИЕ ЗДАНИЙ И СООРУЖЕНИЙ I и II УРОВНЕЙ  
ОТВЕТСТВЕННОСТИ В СООТВЕТСТВИИ С ГОСУДАРСТВЕННЫМ СТАНДАРТОМ**

**Виды работ (услуг), выполняемых (оказываемых) в составе  
лицензируемого вида деятельности согласно приложению**

Настоящая лицензия предоставлена

**Обществу с ограниченной ответственностью  
"Центр Диагностики Строительных Конструкций"**

**ОГРН 1089847148380**

Идентификационный номер налогоплательщика

7810512627

Место нахождения и места осуществления лицензируемого вида деятельности

196158, г. Санкт-Петербург, Дунайский просп., д.13, корп.2, лит.А

Российская Федерация

Настоящая лицензия предоставлена на срок до

22 мая 2013 г.

На основании приказа Федерального агентства по строительству и жилищно-коммунальному хозяйству от

22 мая 2008 г. № 163

Заместитель руководителя  
Федерального агентства по  
строительству и жилищно-  
коммунальному хозяйству



*Сева*  
(подпись)

О.А. Серова

(Ф. И. О.)

М. П.

Действие настоящей лицензии продлено на срок до

"\_\_\_" \_\_\_\_\_ г.

на основании приказа Федерального агентства по строительству и жилищно-коммунальному хозяйству от

"\_\_\_" \_\_\_\_\_ г. № \_\_\_\_\_

Руководитель Федерального  
агентства по строительству и  
жилищно-коммунальному  
хозяйству

(подпись)

(Ф. И. О.)

М. П.



**Виды работ (услуг), выполняемых (оказываемых) в составе деятельности  
ПРОЕКТИРОВАНИЕ ЗДАНИЙ И СООРУЖЕНИЙ I и II УРОВНЕЙ ОТВЕТСТВЕННОСТИ В  
СООТВЕТСТВИИ С ГОСУДАРСТВЕННЫМ СТАНДАРТОМ**

**ПРОЕКТИРОВАНИЕ ЗДАНИЙ И СООРУЖЕНИЙ I и II УРОВНЯ ОТВЕТСТВЕННОСТИ**

**РАЗРАБОТКА РАЗДЕЛОВ ПРОЕКТНОЙ ДОКУМЕНТАЦИИ НА СТРОИТЕЛЬСТВО ЗДАНИЙ И СООРУЖЕНИЙ И ИХ КОМПЛЕКСОВ**

**ГЕНЕРАЛЬНЫЙ ПЛАН И ТРАНСПОРТ**

Генеральные планы (схемы генеральных планов) территорий зданий, сооружений и их комплексов

Схемы и проекты инженерной и транспортной инфраструктуры

Схемы (проекты) благоустройства территорий зданий, сооружений и их комплексов:

- озеленение
- инженерная подготовка территории

**АРХИТЕКТУРНО-СТРОИТЕЛЬНЫЕ РЕШЕНИЯ**

Архитектурная часть (планы, разрезы, фасады)

Конструктивные решения:

- фундаменты
- несущие и ограждающие конструкции

**ТЕХНОЛОГИЧЕСКИЕ РЕШЕНИЯ**

Общественные здания и сооружения и их комплексы:

здания для образования, воспитания и подготовки кадров

здания для научно-исследовательских учреждений, проектных и общественных организаций и управления

многофункциональные здания и комплексы, включающие помещения различного назначения

Объекты транспортного назначения и их комплексы:

предприятия автомобильного транспорта:

- стоянки автомобильного транспорта

предприятия служб дорожного хозяйства – здания и сооружения дорожной и автотранспортной служб

**ИНЖЕНЕРНОЕ ОБОРУДОВАНИЕ, СЕТИ И СИСТЕМЫ**

Отопление, вентиляция, кондиционирование

Водоснабжение и канализация

Теплоснабжение

Связь и сигнализация

Радиофикация и телевидение

**СПЕЦИАЛЬНЫЕ РАЗДЕЛЫ ПРОЕКТНОЙ ДОКУМЕНТАЦИИ**

Охрана окружающей среды

Организация и условия труда работников, управление производством и предприятием (для предприятий, зданий и сооружений производственного назначения)

Инженерно-технические мероприятия гражданской обороны, мероприятия по предупреждению чрезвычайных ситуаций

Защита строительных конструкций от коррозии

Системы пожаротушения, пожарной сигнализации и оповещения людей о пожаре, противодымной защиты, эвакуации людей при пожаре

Системы охранной сигнализации, видеонаблюдения и контроля

Мероприятия по обеспечению условий жизнедеятельности маломобильных групп населения

Организация строительства

**СМЕТНАЯ ДОКУМЕНТАЦИЯ**

**ОБСЛЕДОВАНИЕ ТЕХНИЧЕСКОГО СОСТОЯНИЯ ЗДАНИЙ И СООРУЖЕНИЙ**

Обследование технического состояния фундаментов

Обследование технического состояния несущих и ограждающих конструкций, узлов и деталей

Обследование инженерных коммуникаций

Разработка рекомендаций и заключений по материалам технических отчетов обследований

**ОСУЩЕСТВЛЕНИЕ ФУНКЦИЙ ГЕНЕРАЛЬНОГО ПРОЕКТИРОВЩИКА**

**РАЗРЕШАЕТСЯ ОСУЩЕСТВЛЕНИЕ ДЕЯТЕЛЬНОСТИ ПО ПРОЕКТИРОВАНИЮ ЗДАНИЙ И СООРУЖЕНИЙ И ИХ КОМПЛЕКСОВ**

**ДЛЯ СЛЕДУЮЩИХ ВИДОВ ЗДАНИЙ, СООРУЖЕНИЙ И ИХ КОМПЛЕКСОВ**

Жилые здания и их комплексы:

- здания высотой до 25 и более этажей
- специализированные типы жилища (общежития, жилые дома для маломобильных групп населения)

Общественные здания и сооружения и их комплексы

Производственные здания и сооружения и их комплексы

Сельскохозяйственные здания и сооружения и их комплексы

**продолжение**

Объекты транспортного назначения и их комплексы, в том числе:

- автомобильные дороги I – II категорий
- автомобильные дороги III – IV категорий
- магистральные дороги и улицы городов
- улицы и дороги местного значения в жилой застройке
- пассажирский и грузовой транспорт:
  - железные дороги
  - метрополитены
  - трамвайные и троллейбусные линии
  - высокоскоростные линии
  - воздушно-канатные дороги
- мосты:
  - малые
  - средние
  - большие
- тоннели, эстакады, путепроводы и галереи

Объекты специального назначения и их комплексы

**ДЛЯ СТРОИТЕЛЬСТВА НА ТЕРРИТОРИЯХ С ИНЖЕНЕРНО-ГЕОЛОГИЧЕСКИМИ УСЛОВИЯМИ**

II категории сложности (средней сложности)

С ограниченным распространением специфических грунтов:

- многолетнемерзлые
- просадочные
- набухающие
- органо-минеральные и органические
- засоленные
- эллювиальные
- техногенные

С ограниченным развитием природных процессов:

- сели, лавины
- переработка берегов рек, озер, водохранилищ
- подтопление территорий
- карст, суффозия
- склоновые процессы (оползни, обвалы, солифлюкция)

