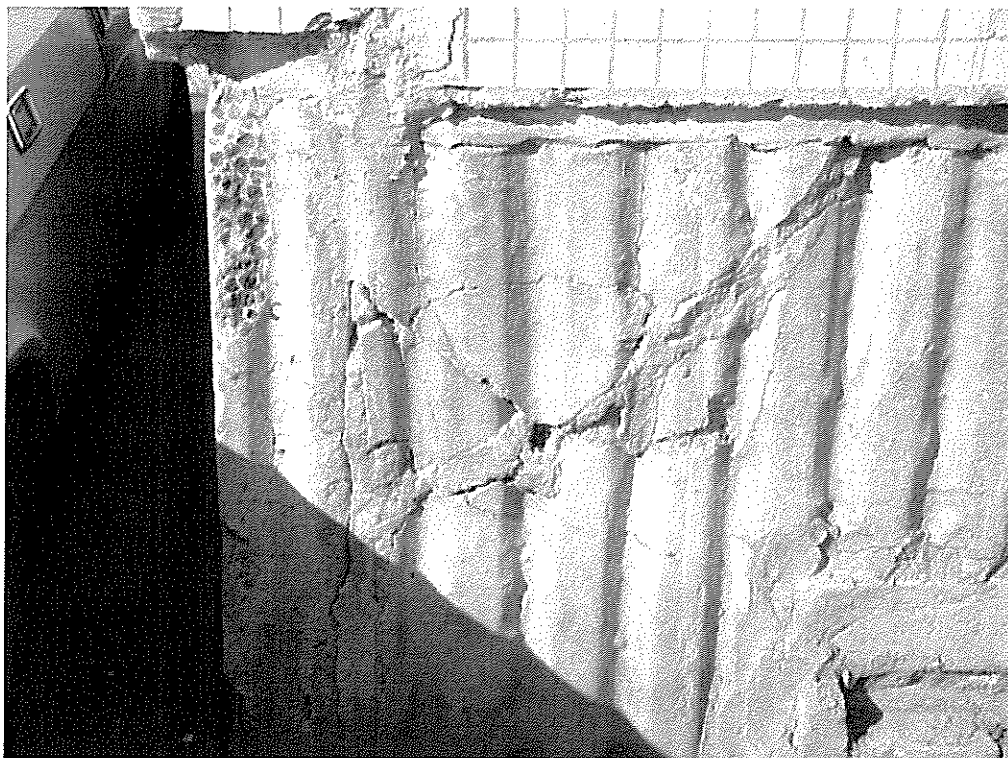


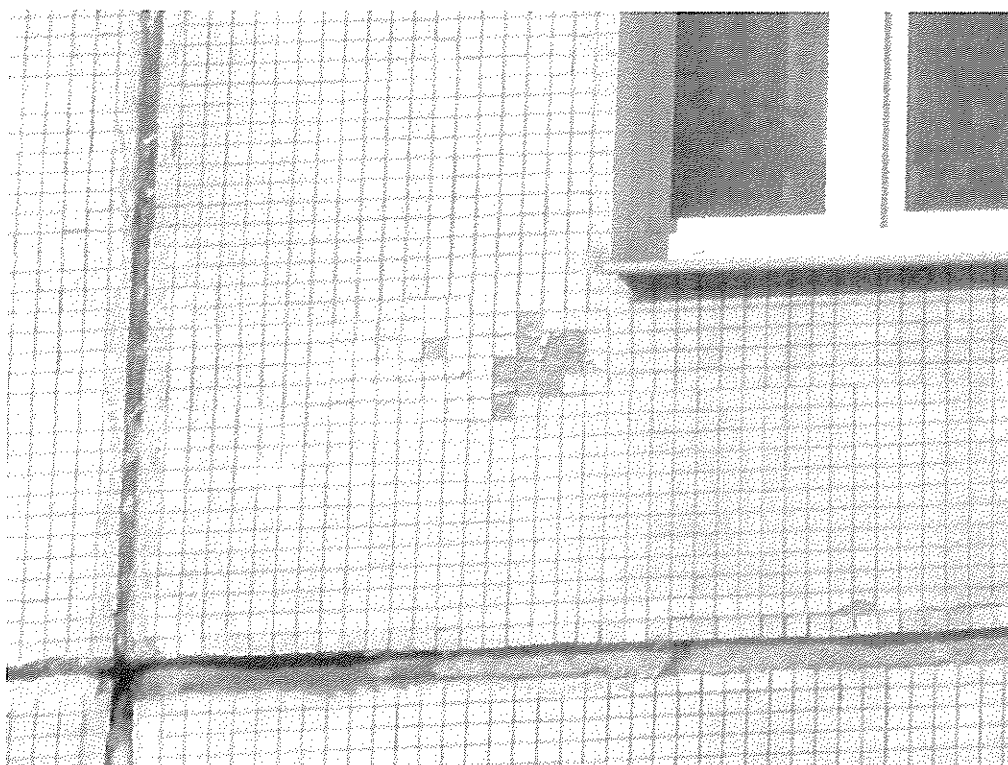
**Рис. 4.2.4. Фрагмент стены по оси «А» в осях «2» - «3».**  
Трещина по облицовочной керамической плитке в уровне 1-го этажа.



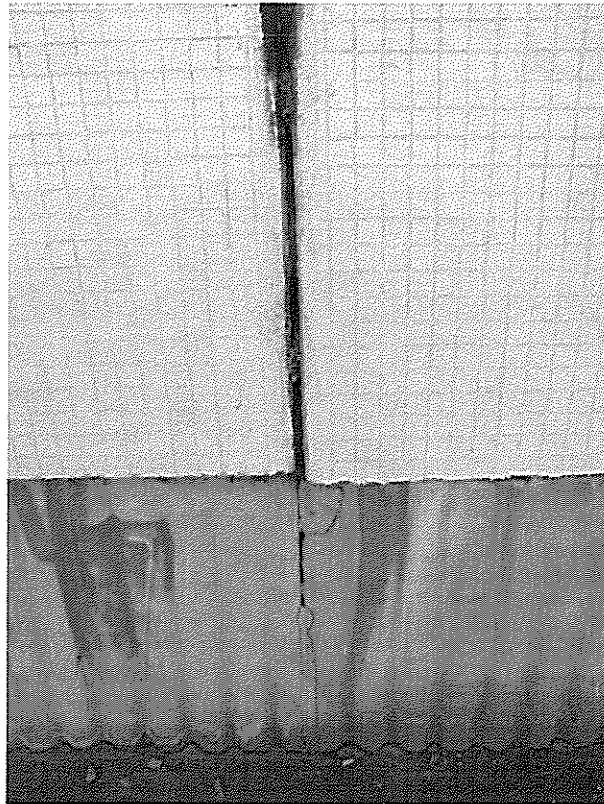
**Рис. 4.2.5. Фрагмент стены по оси «А» в осях «1» - «2».**  
Трещины по швам облицовочной керамической плитки в уровне 1-го этажа.



**Рис. 4.2.6. Фрагмент стены по оси «Ж» в осях «3» - «2».  
Трещины по штукатурному покрытию цоколя.**



**Рис. 4.2.7. Фрагмент стены по оси «Е» в осях «7» - «6».  
Локальное обрушение облицовочной керамической плитки в уровне 8-го этажа.**



**Рис. 4.2.8. Фрагмент стены по оси «1» у оси «Д».**  
**Разрушение заполнения шва между панелями в уровне 1-го этажа.**  
**Трещина по стыку панелей цоколя.**



**Рис. 4.2.9. Фрагмент стены по оси «А» у оси «1».**  
**Трещины по стыку стеновых панелей в уровне 1-го этажа и цоколя.**

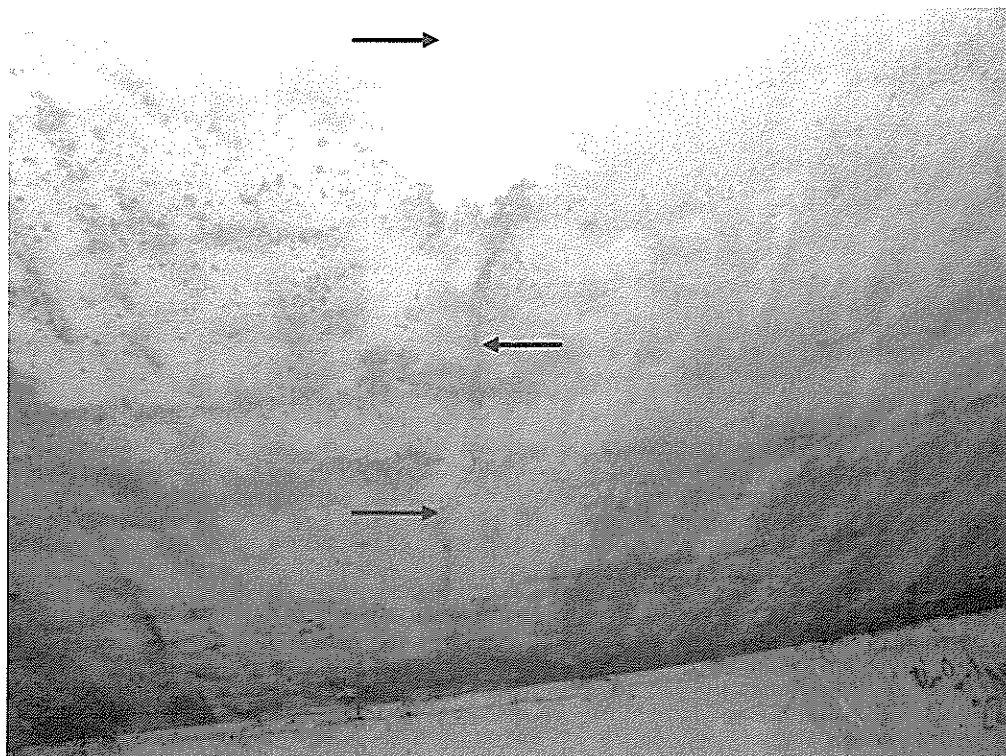


**Рис. 4.2.10. Помещение подвала в осях «1» - «8» / «А» - «Д».  
Трапециевидный фундаментный блок, основанный на железобетонных оголовках свай.**



**Рис. 4.2.11. Шурф в осях «5» - «7» по оси «Г».**





**Рис. 4.2.12. Помещение подвала в осях «1» - «2» / «Д» - «Ж».  
Трещина по плите перекрытия.**



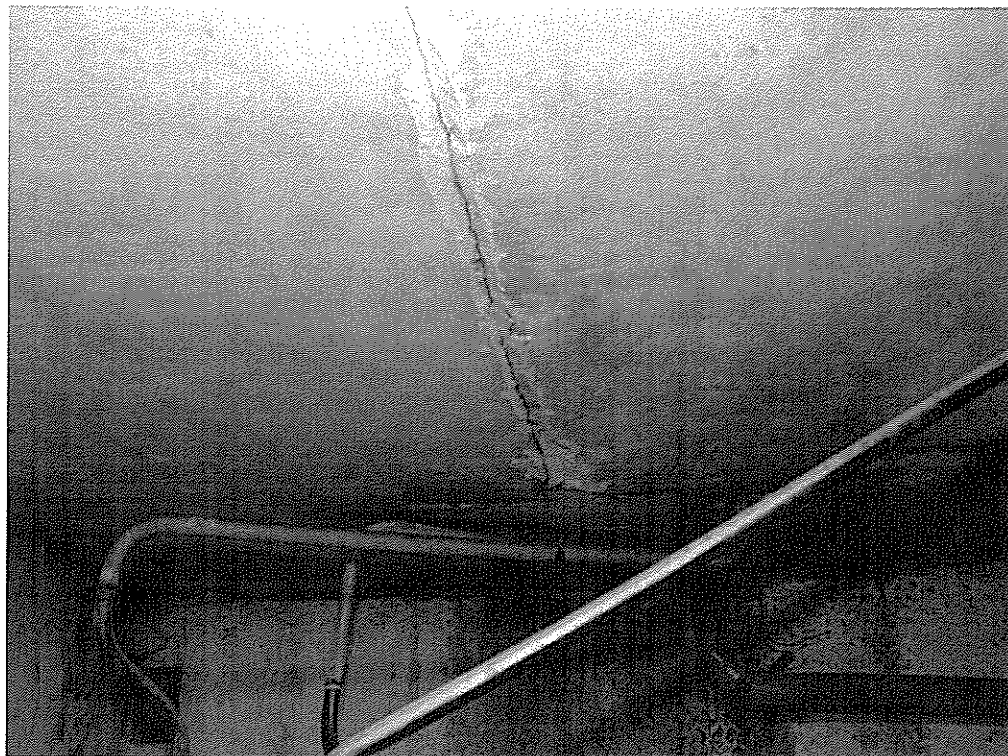
**Рис. 4.2.13. Помещение подвала в осях «1» - «2» / «А» - «Д».  
Сеть трещин по стене.**



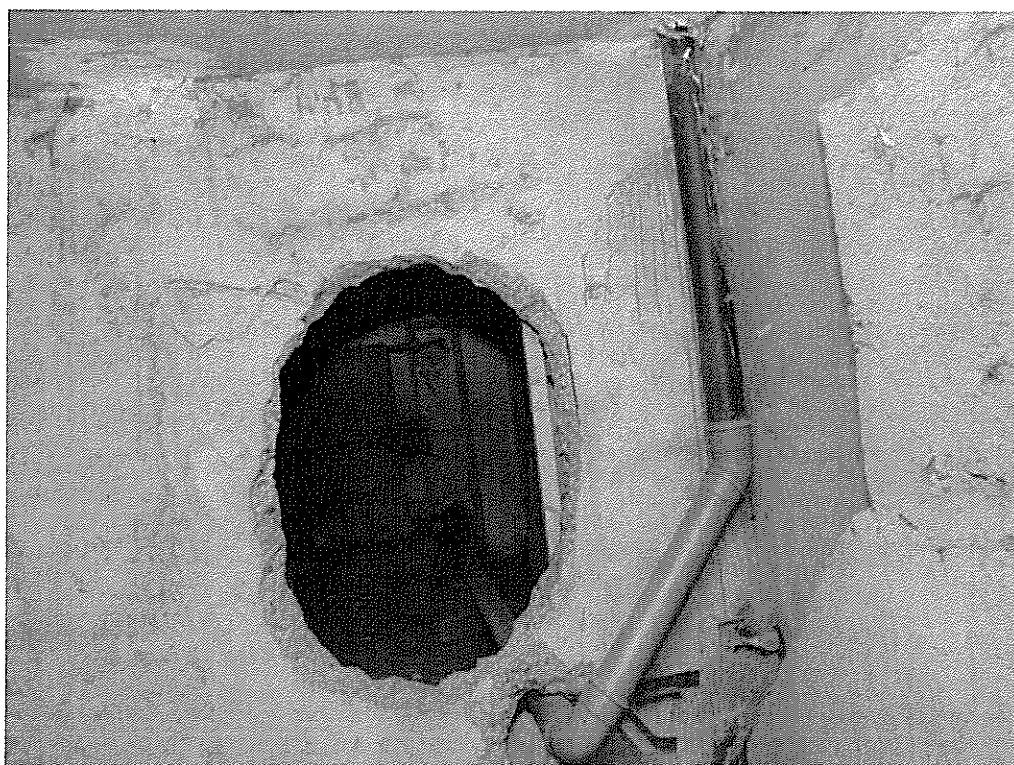
**Рис. 4.2.14. Помещение подвала в осях «1» - «8» / «А» - «Г».  
Сеть трещин по плите перекрытия.**



**Рис. 4.2.15. Помещение подвала в осях «1» - «3» / «А» - «Д».  
Оголение и коррозия арматуры в нижней части стеновой панели.**



**Рис. 4.2.16. Помещение подвала в осях «1» - «8» / «А» - «Д».  
Выпадение заполнения шва между плитами перекрытия.**



**Рис. 4.2.17. Помещение подвала в осях «3» - «5» / «Г» - «Е».  
Отверстия, пробитые в стене для пропуска инженерных коммуникаций.**





**Рис. 4.2.18. Помещение подвала в осях «1» - «8» / «А» - «Г».  
Намокание стены вследствие протечек инженерных коммуникаций.**

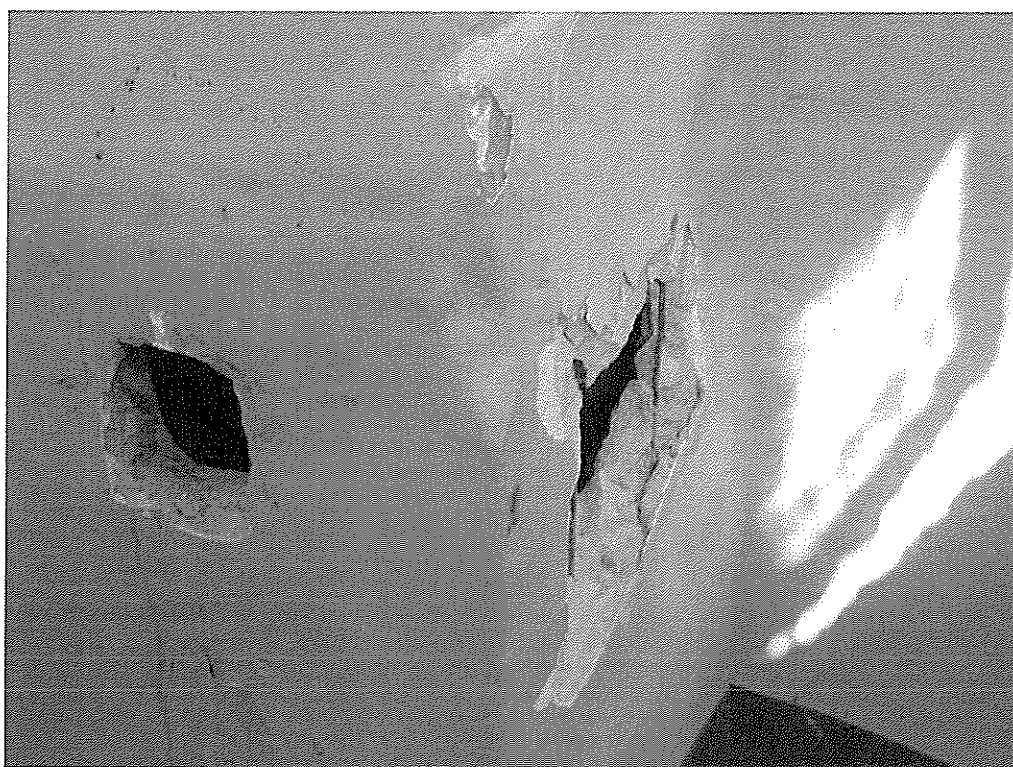


**Рис. 4.2.19. Помещение подвала в осях «5» - «8» / «Г» - «Е».  
Высолы по плите перекрытия.**

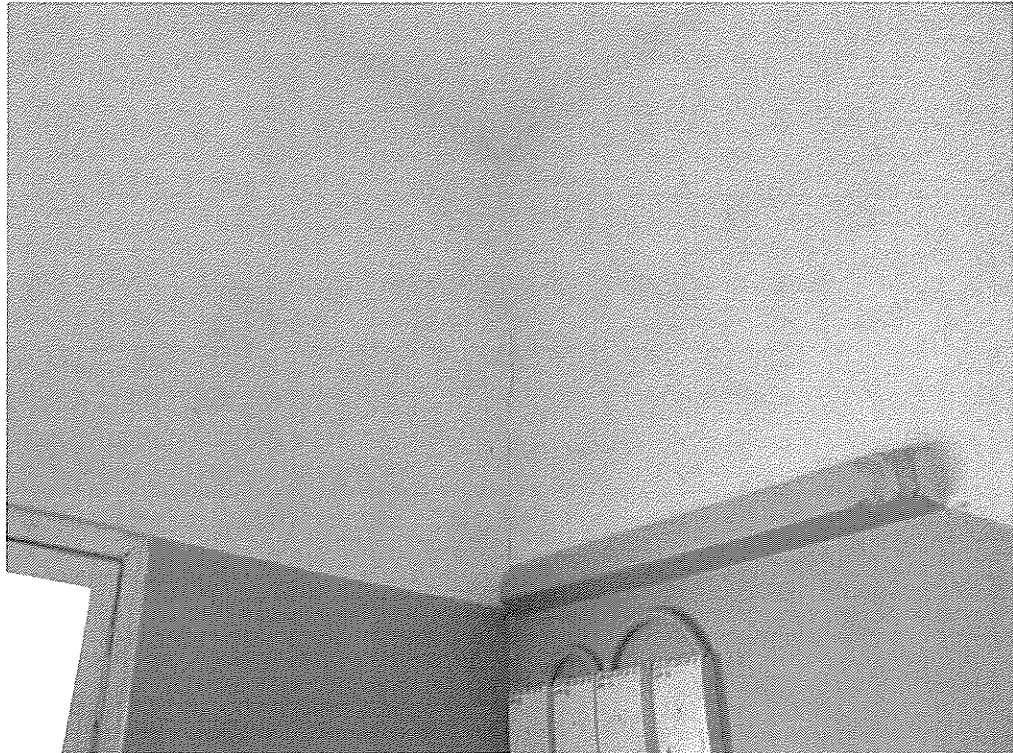




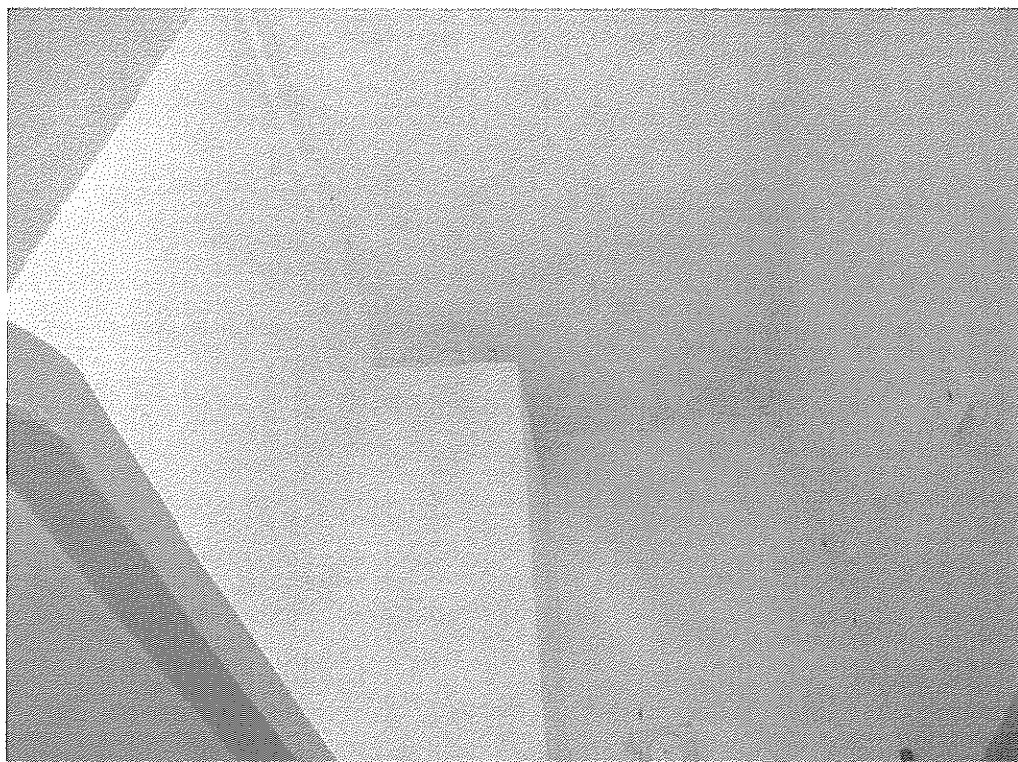
**Рис. 4.2.20. Помещение лестничной клетки в осях «3» - «5» / «Е» - «Г».  
Следы протечек на плите перекрытия в уровне 9-го этажа.**



**Рис. 4.2.21. Помещение лестничной клетки в осях «3» - «5» / «Е» - «Г».  
Пробитые отверстия в стволе мусоропровода с оголением и коррозией арматуры  
в уровне междуэтажной площадки 6-го – 7-го этажей.**



**Рис. 4.2.22. Помещение лестничной клетки в осях «3» - «5» / «Е» - «Г».  
Трещина в месте стыкования продольной и поперечной стен в уровне 9-го этажа.**



**Рис. 4.2.23. Помещение лестничной клетки в осях «3» - «5» / «Е» - «Г».  
Трещины в месте стыкования продольной и поперечной стен.  
Трещины в месте стыка стен и плиты перекрытия.**