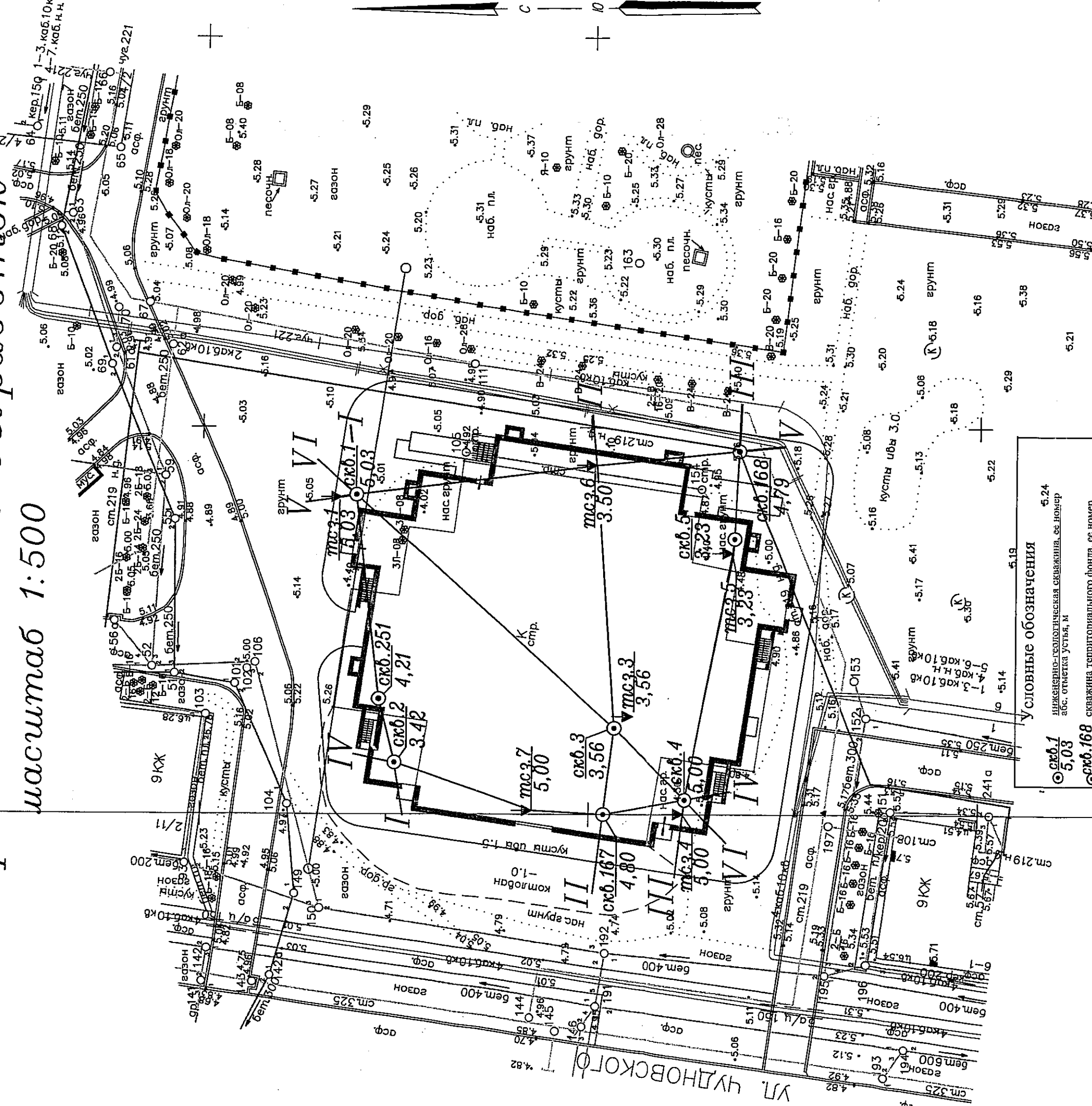


Схема расположения выработок масштаб 1:500



СЛОВНЫЕ ОБОЗНАЧЕНИЯ

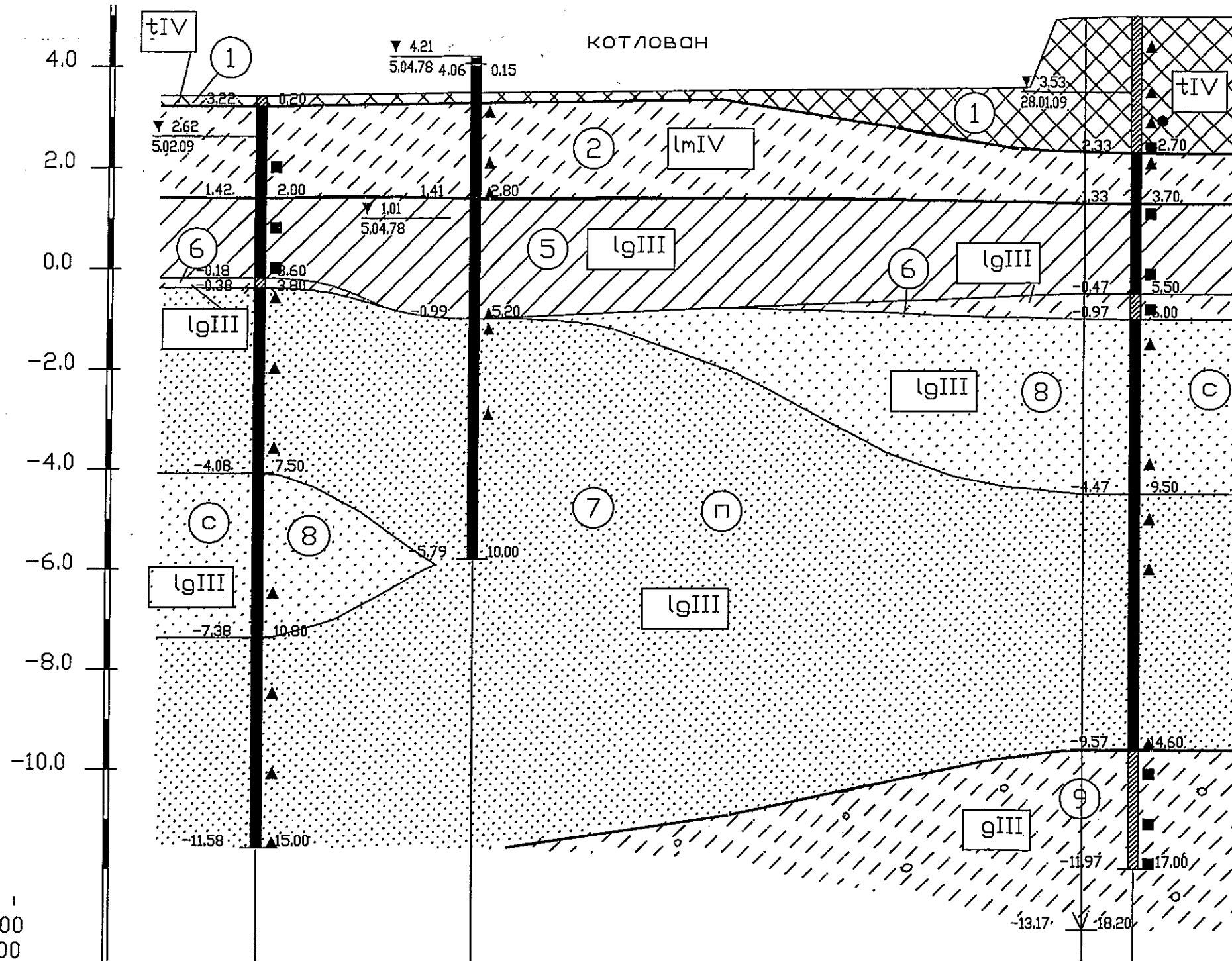
- скваж. 1
5,03 инженерно-геологическая скважина, ее номер
абс. отметка устья, м
- скваж. 168
4,79 скважина территориального фонда, ее номер
абс. отметка устья, м
- ▼ ТС.2.1
5,03 точка статического зондирования, ее номер
абс. отм. устья, м
- I—I I Линия и номер инженерно-геологического разреза
- контур проектируемого сооружения

ЗАО "ЛЕНТИСИЗ"		Шифр : 702-08	Арх. № 10869	Л№ 10869-1
Строительство центра социальной реабилитации инвалидов и детей-инвалидов по адресу: Санкт-Петербург, Невский р-н, между домами №2-и №6 по ул. Чудновского				Лист : 1
		Гл. спец.	Кочегарова И.В.	Листов : 1
		Составил	Мирошина Ю.Р.	М-б: 1:500
Схема расположения выработок		Проверил	Кочегарова И.В.	Февраль 2009 г.

2431-11-07

2431-11-08

разрез : I-I

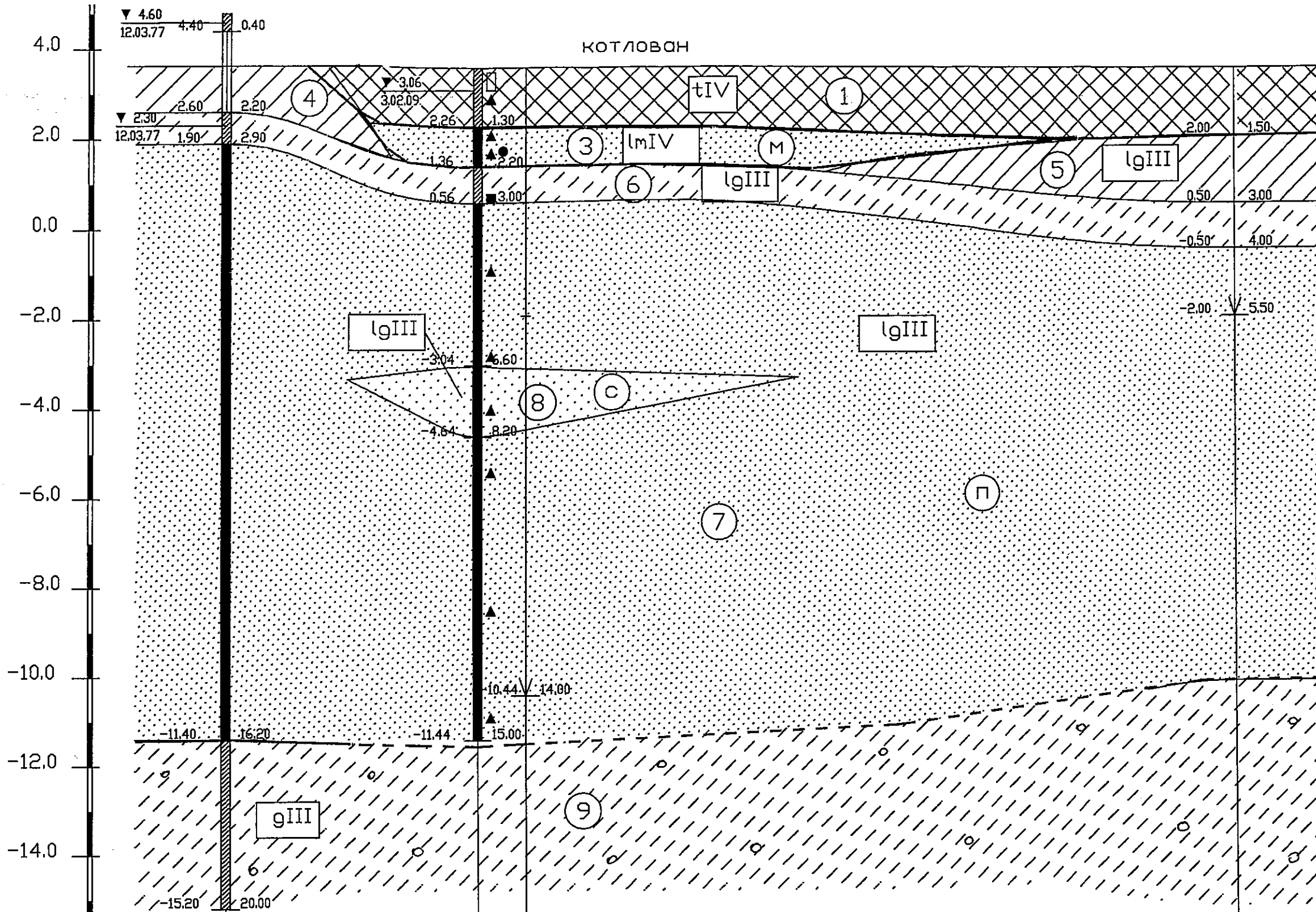


Масштабы :
гориз. 1:200
верт. 1:100

Номер скважины	сква.2	сква.251	тсз.1	сква.1
Отметка устья, м	3.42	4.21	5.03	5.03
Глубина, м	15.00	10.00	18.20	17.00
Расстояние, м		8.50	26.50	
Дата проходки	5.02.09-5.02.09	5.04.78-5.04.78	26.01.09-26.01.09	28.01.09

ЗАО "ЛЕНТИСИЗ"	Шифр : 702-08	Арх. № 10869	Л№ 10869-3
Строительство центра социальной реабилитации инвалидов и детей-инвалидов по адресу: Санкт-Петербург, Невский р-н, между домами №2-и №6 по ул. Чудновского	Гл. спец.	<i>[Signature]</i>	Кочегарова И.В.
	Составил	<i>[Signature]</i>	Мирошина Ю.Р.
Инженерно-геологические разрезы	Проверил	<i>[Signature]</i>	Кочегарова И.В.
			Лист : 1 Листов : 6 М-6: гориз. 1:200 верт. 1:100 февраль 2009 г.

РАЗРЕЗ II-II

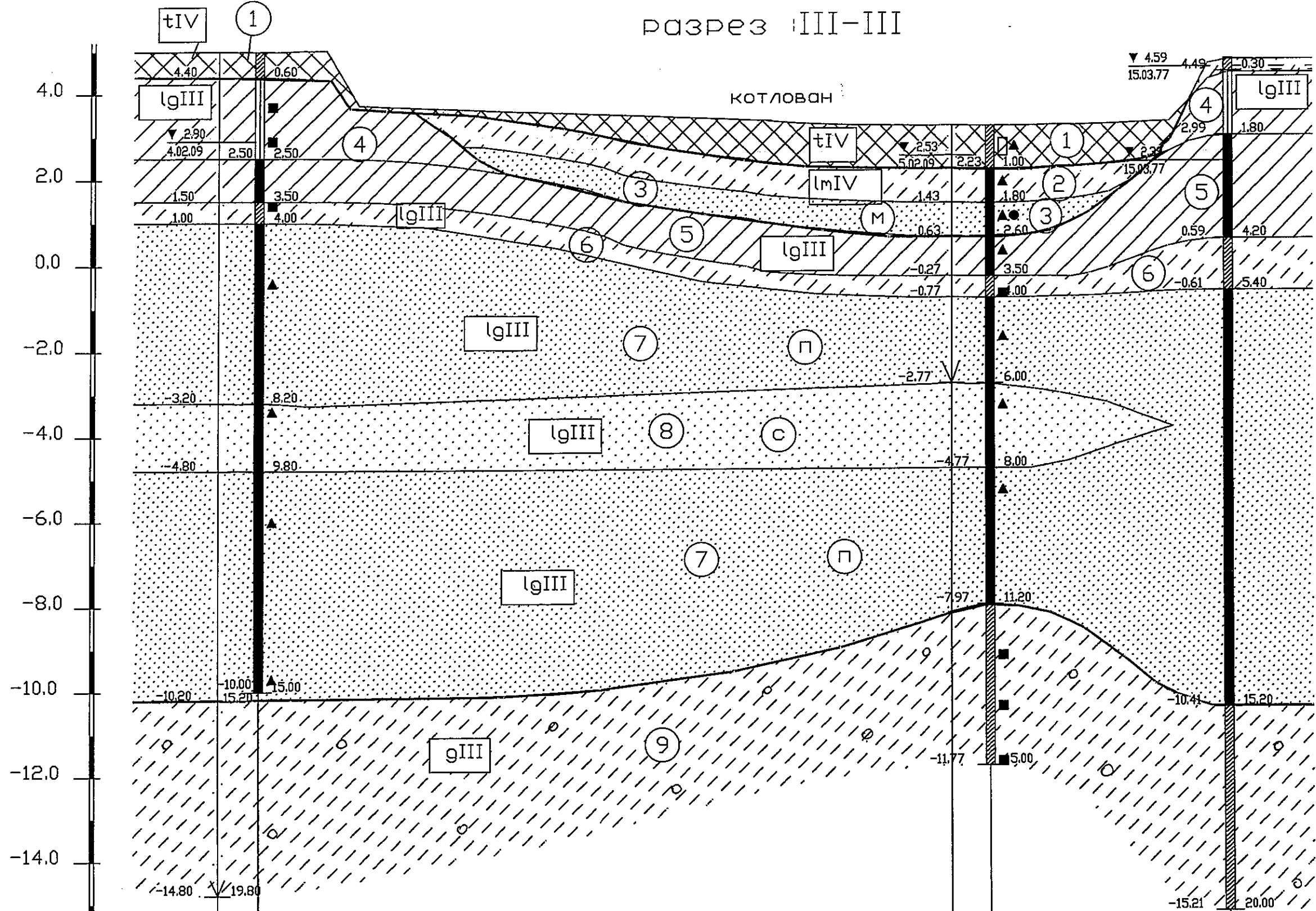


Масштабы :
гориз. 1:200
верт. 1:100

Номер скважины	сква.167	сква.3	тсз.3	тсз.6
Отметка устья, м	4.80	3.56	3.56	3.50
Глубина, м	20.00	15.00	14.00	5.50
Расстояние, м		11.00	34.00	
Дата проходки	12.03.77-12.03.77	3.02.09-3.02.09	5.02.09-5.02.09	5.02.09-5.02.09

ЗАО "ЛЕНТИСИЗ"		Шифр : 702-08	Арх. № 10869	Л№ 10869-3
Строительство центра социальной реабилитации инвалидов и детей-инвалидов по адресу: Санкт-Петербург, Невский р-н, между домами №2-и №6 по ул. Чудновского		Гл. спец.	Кочегарова И.В.	Лист : 2
		Составил	Мирошина Ю.Р.	Листов : 6
Инженерно-геологические разрезы		Проверил	Кочегарова И.В.	М-б: гориз. 1:200 верт. 1:100 февраль 2009 г.

РАЗРЕЗ III-III

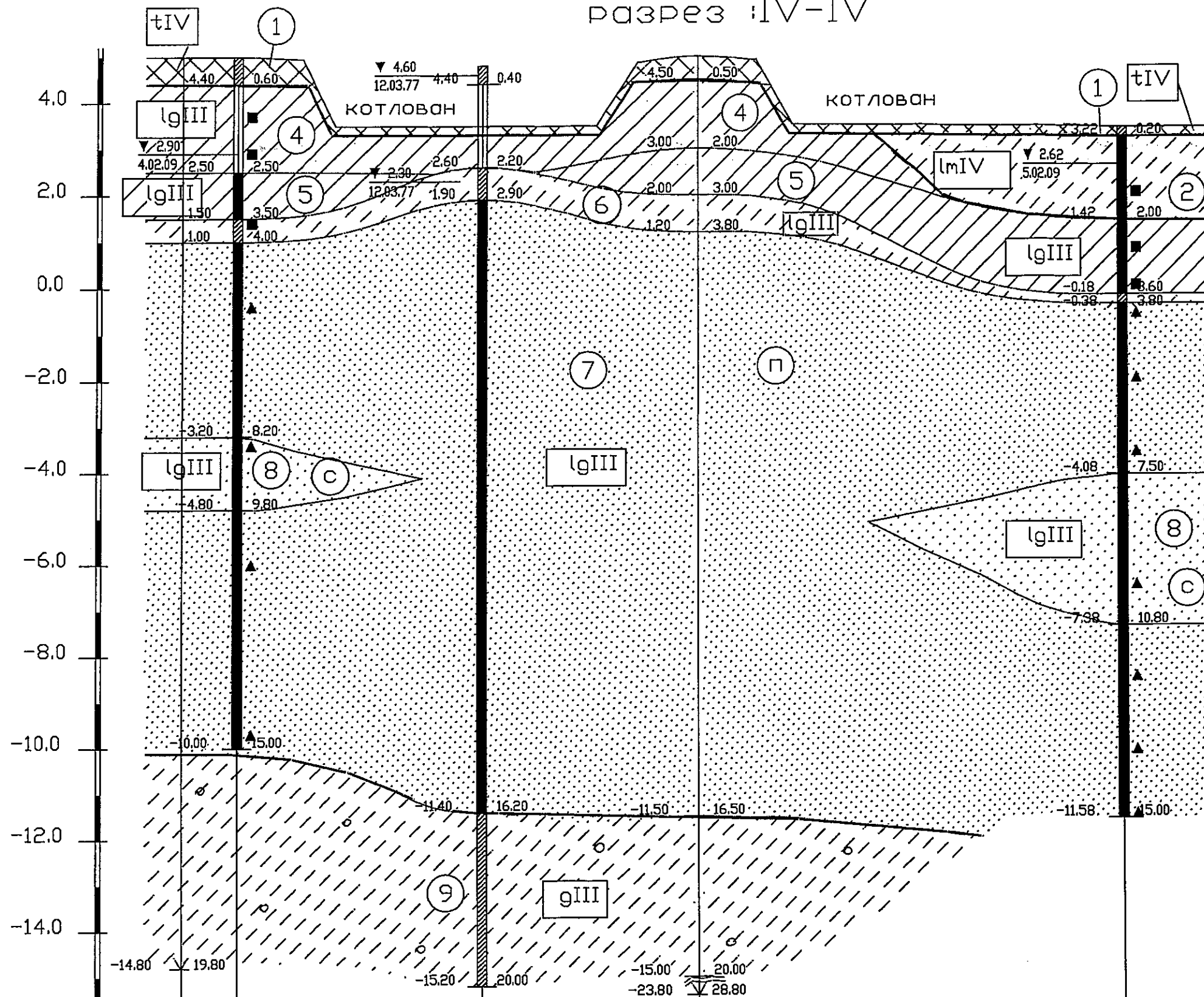


Масштабы :
гориз. 1:200
верт. 1:100

Номер скважины	тсз.4 скв.4		тсз.5 скв.5		скв.168
Отметка устья, м	5.00	5.00	3.23	3.23	4.79
Глубина, м	19.80	15.00	6.00	15.00	20.00
Расстояние, м	2.00	32.50	2.00	11.50	
Дата проходки	3.02.09	4.02.09	5.02.09	5.02.09	15.03.77-15.03.77

ЗАО "ЛЕНТИСИЗ"	Шифр : 702-08	Арх. № 10869	ЛН № 10869-3
Строительство центра социальной реабилитации инвалидов и детей-инвалидов по адресу: Санкт-Петербург, Невский р-н, между домами №2-и №6 по ул. Чудновского	Гл. спец. <i>[Signature]</i>	Кочегарова И.В.	Лист : 3
Инженерно-геологические разрезы	Составил <i>[Signature]</i>	Мирошина Ю.Р.	Листов : 6
	Проверил <i>[Signature]</i>	Кочегарова И.В.	М-6: гориз. 1:200 верт. 1:100 Февраль 2009 г.

разрез :IV-IV

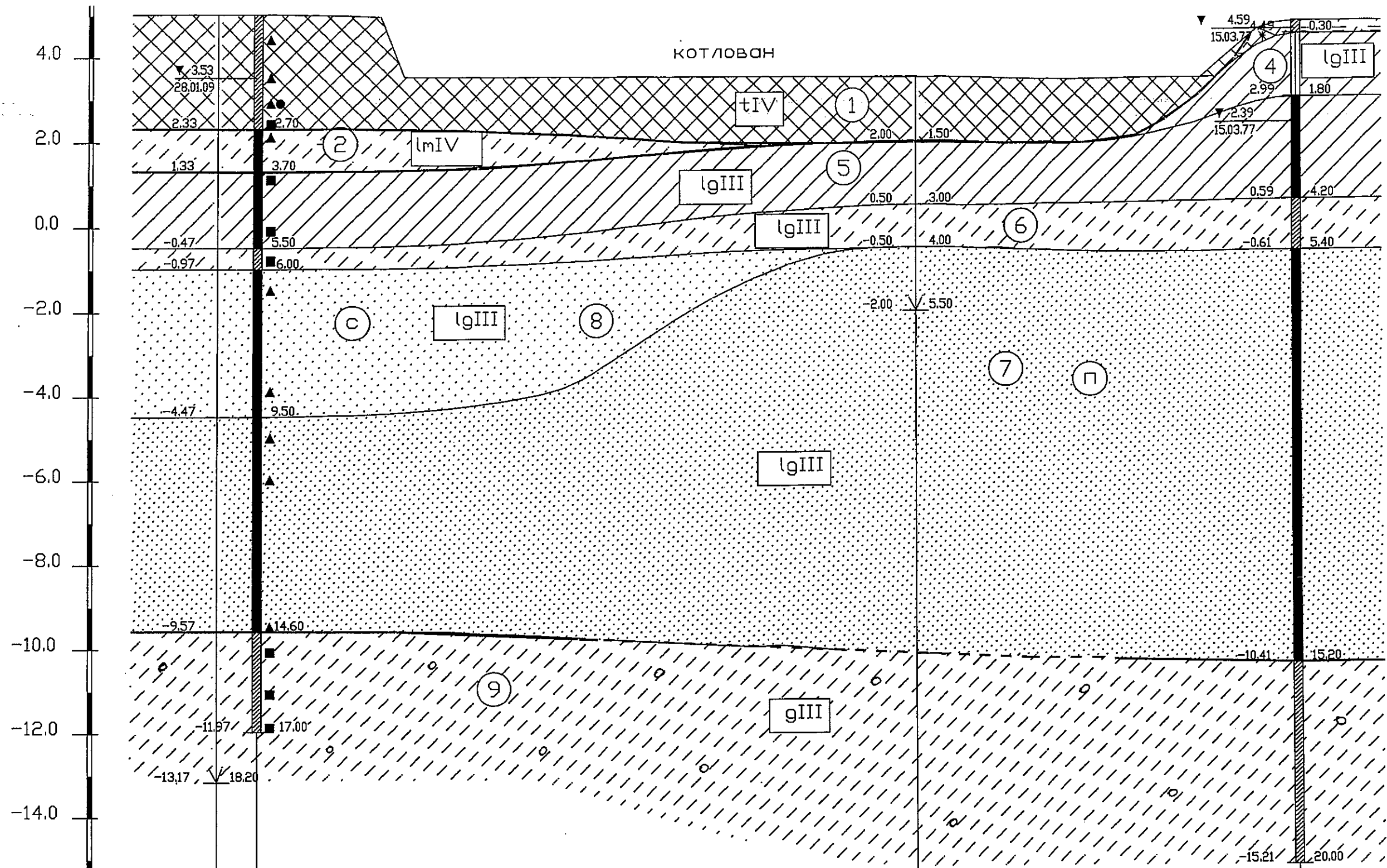


Масштабы :
гориз. 1:200
верт. 1:100

Номер скважины	тсз.4	скв.4	скв.167	тсз.7	скв.2
Отметка устья, м	5.00	5.00	4.80	5.00	3.42
Глубина, м	19.80	15.00	20.00	20.00 (полная гл. 28.80 м)	15.00
Расстояние, м		10.50	9.50	18.50	
Дата проходки	3.02.09	4.02.09	12.03.77-12.03.77	4.02.09-4.02.09	5.02.09-5.02.09

ЗАО "ЛЕНТИСИЗ"	Шифр : 702-08	Арх. № 10869	Л№ 10869-3
Строительство центра социальной реабилитации инвалидов и детей-инвалидов по адресу: Санкт-Петербург, Невский р-н, между домами №2-и №6 по ул. Чудновского	Гл. спец. <i>[Signature]</i>	Кочегарова И.В.	Лист : 4
Инженерно-геологические разрезы	Составил <i>[Signature]</i>	Мирошина Ю.Р.	Листов : 6
	Проверил <i>[Signature]</i>	Кочегарова И.В.	М-б: гориз. 1:200 верт. 1:100
			февраль 2009 г.

РАЗРЕЗ I V-V

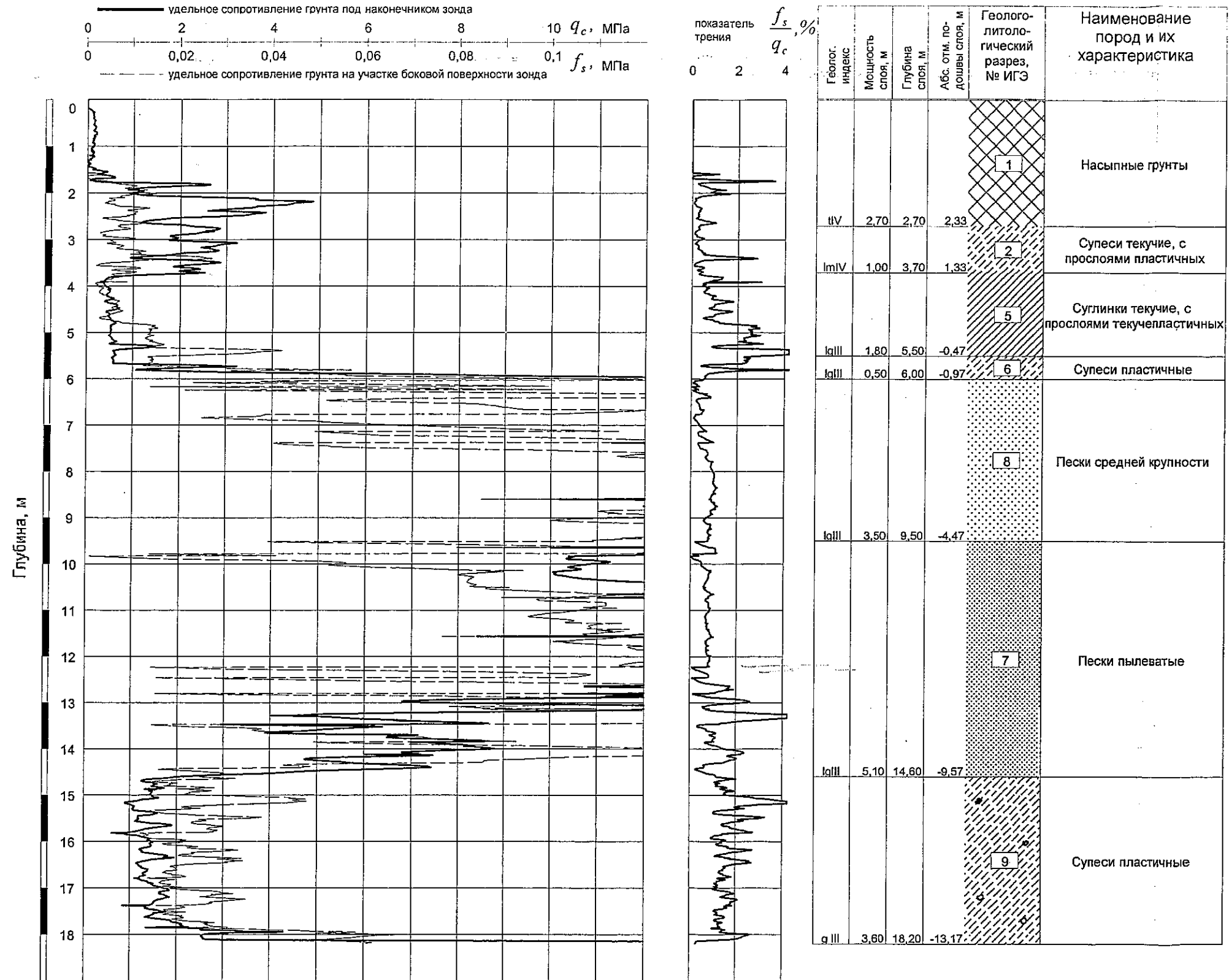


Масштабы :
гориз. 1:200
верт. 1:100

Номер скважины	ТСЗ.1 скв.1	ТСЗ.6	СКВ.168
Отметка устья, м	5.03 5.03	3.50	4.79
Глубина, м	18.20 17.00	5.50	20.00
Расстояние, м	2.00	31.00	18.50
Дата проходки	26.01.09-26.01.09 28.01.09-28.01.09	5.02.09-5.02.09	15.03.77-15.03.77

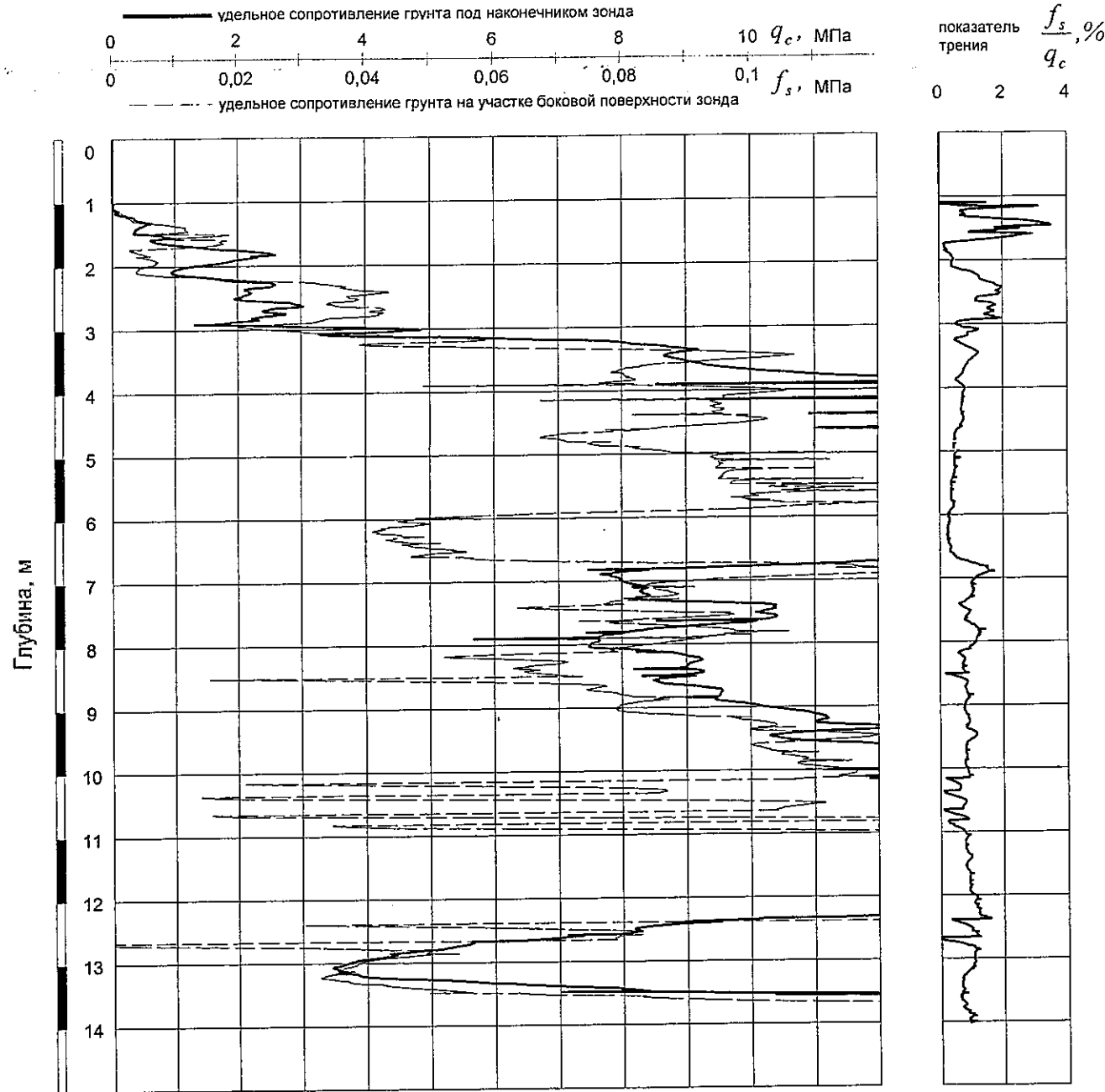
ЗАО "ЛЕНТИСИЗ"	Шифр : 702-08	Арх. № 10869	Л№ 10869-3
Строительство центра социальной реабилитации инвалидов и детей-инвалидов по адресу: Санкт-Петербург, Невский р-н, между домами №2-и №6 по ул. Чудновского	Гл. спец.	Кочегарова И.В.	Лист : 5
	Составил	Мирошина Ю.Р.	М-б: гориз. 1:200 верт. 1:100
	Инженерно-геологические разрезы	Проверил	Кочегарова И.В. февраль 2009 г.

График статического зондирования



Составил: *Ю.Р. Мирошина* Мирошина Ю.Р.
 Проверил: *И.В. Кочегарова* Кочегарова И.В.
 Испытание проведено ЗАО "ЛЕНТИСИЗ"

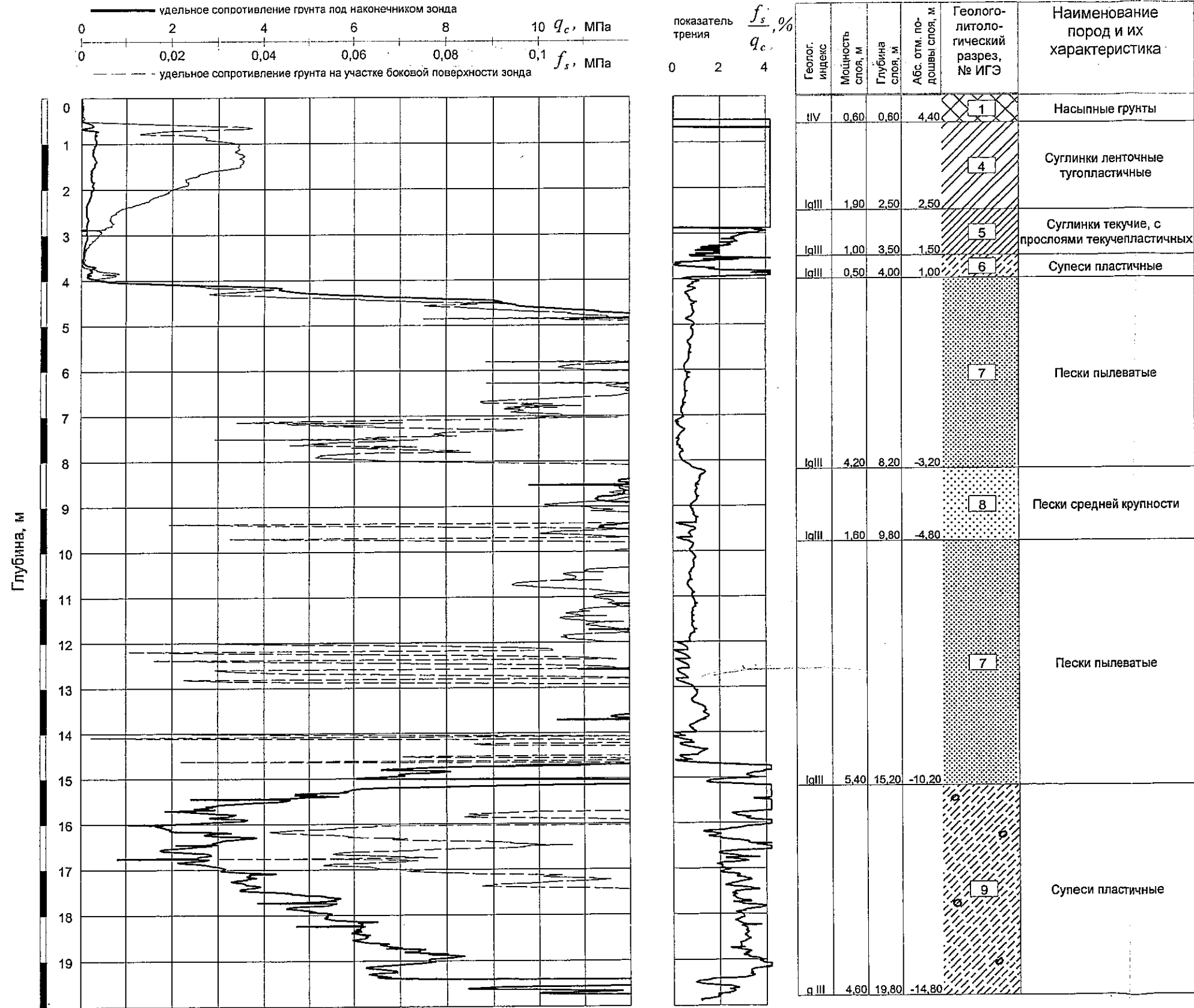
График статического зондирования



Геол. индекс	Мощность слоя, м	Глубина слоя, м	Абс. отм. по-дошвы слоя, м	Геолого-литологический разрез, № ИГЭ	Наименование пород и их характеристика
				1	Насыпные грунты
IIIV	1,30	1,30	2,26	3	Пески мелкие
ImIV	0,90	2,20	1,36	6	Супеси пластичные
IqIII	0,80	3,00	0,56	7	Пески пылеватые
IqIII	3,60	6,60	-3,04	8	Пески средней крупности
IqIII	1,60	8,20	-4,64	7	Пески пылеватые
IqIII	5,80	14,00	-10,44		Пески пылеватые

Составил: *Ю.Р. Мирошина* Мирошина Ю.Р.
 Проверил: *И.В. Кочегарова* Кочегарова И.В.
 Испытание проведено ЗАО "ЛЕНТИСИЗ"

График статического зондирования



Составил: *Ю.П. Мирошина* Мирошина Ю.П.
 Проверил: *И.В. Кочегарова* Кочегарова И.В.
 Испытание проведено ЗАО "ЛЕНТИСИЗ"