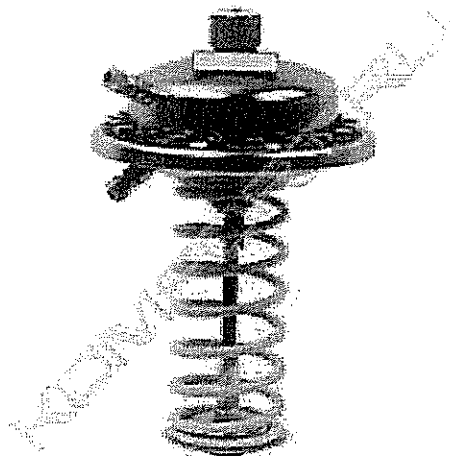




(495) 661-63-60  
 многоканальный  
 info@komfort.ru

## Регулятор перепада давления (регулирующий блок) AFP, Danfoss



### ХАРАКТЕРИСТИКИ

Страна- производитель

Дания

Цены обновлены 28 июля 11:00

Артикул	Наименование	Диапазон, бар	Примечание	Код Danfoss	Цена, руб./шт
e3850*	AFP-9	1,0–6,0	Для VFG2 Ду 15– 125 мм	003G1014	38 545,05
e3851*	AFP-9	0,5–3,0	Для VFG2 Ду 15– 125 мм	003G1015	38 545,05
e3852*	AFP	0,15–1,5	Для VFG2 Ду 15– 250 мм	003G1016	38 545,05
e3853*	AFP	0,05–0,35	Для VFG2 Ду 15-250 мм	003G1017	?

### Описание товара

AFP является автоматическим регулятором перепада давления, который прежде всего используется в системах централизованного теплоснабжения. При повышении перепада давления регулятор закрывается.  
 Используется совместно с регулирующим фланцевым клапаном типа VFG 2 / VFG 21.

#### 4. Регуляторы температуры и давления прямого действия

#### 4.5.2. Комбинированные регуляторы перепуска

Элемент	Кодовый номер	Тип	Д, мм	К, кг/ч	Диапазон регулируемого давления, бар	Перепад давления на клапане, бар	Кол-во элементов, шт	Примечание	Цена, руб. без НДС	Цена, руб. с НДС	
<b>Регулятор перепуска AFPA /VFG 2</b>											
<b>Регулирующий блок AFPA</b>											
	003G1019	AFPA	—	—	1,0–5,0	—	1	PL08-IWKB	858,23	1012,71	
	003G1020	AFPA	—	—	0,5–2,5	—	1	PL08-IWKB	858,23	1012,71	
	003G1021	AFPA	—	—	0,15–1,2	—	1	PL08-IWKB	967,41	1141,54	
	003G1022	AFPA	—	—	0,1–0,6	—	1	PL08-IWKB	967,41	1141,54	
	003G1023	AFPA	—	—	0,05–0,3	—	1	PL08-IWKB	1287,34	1519,06	
Для VFG2 D <sub>y</sub> = 15–250 мм											
Регулирующие клапаны VFG 2 (см. п. 3.2 стр. 26)											
Принадлежности к регулятору AFPA/VFG (заказываются дополнительно)											
<b>Импульсная трубка AF для регуляторов AFPA/VFG (требуется 2 комплекта)</b>											
	003G1391	Материал – медь, Ø10 x 1, l = 1500 мм, с одним резьбовым штуцером G ¼ и двумя втулками					—	1	PL08-IWKB	35,93	42,40

#### 4.6. Регуляторы – ограничители расхода

#### 4.6.1. Моноблочные регуляторы – ограничители расхода

Элемент	Кодовый номер	Тип	Д, мм	К, кг/ч	Диапазон регулируемого расхода, м³/ч	Диапазон регулируемого давления, бар	Перепад давления на клапане, бар	Кол-во элементов, шт	Примечание	Цена, руб. без НДС	Цена, руб. с НДС
<b>Регулятор расхода AVQ; регулируемая среда – вода; P<sub>y</sub> = 25 бар<sup>1)</sup>, T<sub>макс</sub> = 150 °C; материал – чугун; поставляется в комплекте: резьбовой<sup>2)</sup> клапан и регулирующий блок</b>											
	003H6727	AVQ	32	12,5	—	0,4–8	—	1	PL08-IWKS	1162,31	1371,53
	003H6728	AVQ	40	16,0	—	0,8–10	0,2	1	PL08-IWKS	1588,10	1873,96
	003H6729	AVQ	50	20,0	—	0,8–12	0,2	1	PL08-IWKS	1724,29	2034,66
Комплект присоединительных фитингов (2 гайки, 2 патрубка, 2 прокладки) для AVP, AVQ и AVPQ (см. п. 4.2.2 стр. 41)											

#### 4.6.2. Комбинированные регуляторы – ограничители расхода

Элемент	Кодовый номер	Тип	Д, мм	К, кг/ч	Диапазон регулируемого расхода, м³/ч	Диапазон регулируемого давления, бар	Перепад давления на клапане, бар	Кол-во элементов, шт	Примечание	Цена, руб. без НДС	Цена, руб. с НДС
<b>Регулятор – ограничитель расхода AFQ/VFQ 2</b>											
<b>Регулирующий блок AFQ</b>											
	003G1024	AFQ	—	—	—	—	0,2	1	PL08-IWKB	465,94	549,81
	003G1025	AFQ	—	—	—	—	0,5	1	PL08-IWKB	465,94	549,81

<sup>1)</sup> Существует исполнение на 16 бар. Поставляется под заказ (см. техническую документацию).

<sup>2)</sup> Существуют резьбовое исполнение – D<sub>y</sub> = 15–25 мм, и фланцевое – D<sub>y</sub> = 32–50 мм. Поставляется под заказ (см. техническую документацию).

2. Балансировочные клапаны для систем тепло- и холодоснабжения



Артикул	Комплектность	Тип	Диаметр	Кол-во	Комплектность	Группа	Цена без НДС	Цена с НДС
---------	---------------	-----	---------	--------	---------------	--------	--------------	------------

Клапан ручной балансировочный MSV-F2 с измерительными ниппелями, фланцевый; P<sub>y</sub> = 16 бар; T<sub>max</sub> = 130 °C

Фланцевое присоединение

003Z1085	MSV-F2	15	3,1	1	PL28-BV	132,46	156,30	①
003Z1086	MSV-F2	20	6,3	1	PL28-BV	145,48	171,67	○
003Z1087	MSV-F2	25	9,0	1	PL28-BV	158,61	187,16	○
003Z1088	MSV-F2	32	15,5	1	PL28-BV	180,36	212,82	○
003Z1089	MSV-F2	40	32,3	1	PL28-BV	210,91	248,87	○
003Z1061	MSV-F2	50	53,8	1	PL28-BV	239,03	282,06	○
003Z1062	MSV-F2	65	93,4	1	PL28-BV	290,36	342,62	○
003Z1063	MSV-F2	80	122,3	1	PL28-BV	479,54	565,86	○
003Z1064	MSV-F2	100	200	1	PL28-BV	673,98	795,30	○
003Z1065	MSV-F2	125	304,4	1	PL28-BV	971,09	1145,89	○
003Z1066	MSV-F2	150	400,8	1	PL28-BV	1273,09	1502,25	○
003Z1067	MSV-F2	200	685,6	1	PL28-BV	2780,69	3281,21	●
003Z1068	MSV-F2	250	952,3	1	PL28-BV	4990,52	5888,81	●
003Z1069	MSV-F2	300	1380,2	1	PL28-BV	6587,72	7773,51	●
003Z1090	MSV-F2	350	2046,1	1	PL28-BV	8986,60	10604,19	●
003Z1091	MSV-F2	400	2584,6	1	PL28-BV	14493,98	17102,90	●

Клапан ручной балансировочный MSV-F2 с измерительными ниппелями, фланцевый; P<sub>y</sub> = 25 бар; T<sub>max</sub> = 150 °C

Фланцевое присоединение

003Z1092	MSV-F2	15	3,1	1	PL28-BV	335,88	396,34	●
003Z1093	MSV-F2	20	6,3	1	PL28-BV	373,47	440,69	●
003Z1094	MSV-F2	25	9,0	1	PL28-BV	411,14	485,15	●
003Z1095	MSV-F2	32	15,5	1	PL28-BV	475,77	561,41	●
003Z1096	MSV-F2	40	32,3	1	PL28-BV	561,90	663,04	●
003Z1070	MSV-F2	50	53,8	1	PL28-BV	348,56	411,30	●
003Z1071	MSV-F2	65	93,4	1	PL28-BV	475,72	561,35	●
003Z1072	MSV-F2	80	122,3	1	PL28-BV	935,74	1104,17	●
003Z1073	MSV-F2	100	200	1	PL28-BV	1301,34	1535,58	●
003Z1074	MSV-F2	125	304,4	1	PL28-BV	1895,53	2236,73	●
003Z1075	MSV-F2	150	400,8	1	PL28-BV	2753,69	3249,35	●
003Z1076	MSV-F2	200	685,6	1	PL28-BV	5427,58	6404,54	●
003Z1077	MSV-F2	250	952,3	1	PL28-BV	6179,93	7292,32	●
003Z1078	MSV-F2	300	1380,2	1	PL28-BV	8154,25	9622,02	●
003Z1097	MSV-F2	350	2046,1	1	PL28-BV	23618,00	27869,24	●
003Z1098	MSV-F2	400	2584,6	1	PL28-BV	37574,03	44337,36	●

Прибор для измерения перепада давлений и расхода PFM 4000, blue-toth-версия с одним датчиком давления, рабочее давление P<sub>y</sub> = 10 бар

003L8200	PFM 4000	—	—	1	PL28-BV	3080,37	3634,84	
----------	----------	---	---	---	---------	---------	---------	--

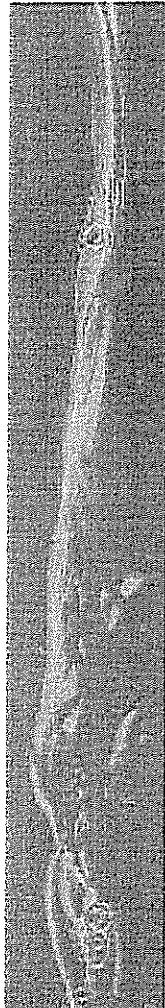
Прибор для измерения перепада давлений и расхода PFM 4000, радиоверсия с двумя датчиками давления, рабочее давление P<sub>y</sub> = 20 бар

003L8203	PFM 4000	—	—	1	PL28-BV	5735,18	6767,51	
----------	----------	---	---	---	---------	---------	---------	--

218



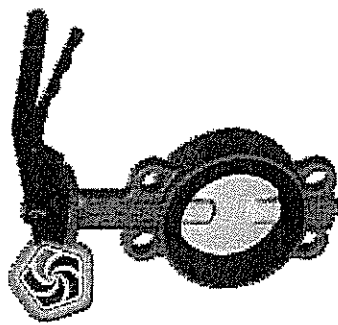
Узнайте больше об оборудовании и возможностях завода для системы водоснабжения, отопления и канализации



- Цены
- Полезная информация
- О компании
- Новости
- Контакты
- наименований в корзине не

Подача за

## Затвор дисковый поворотный чугунный ТЕСОFI серии Tescfly (Франция)



Предназначен для установки на трубопровод в качестве запорно-регулирующего устройства, полностью или частично перекрывающего поток рабочей среды. Преимущества: малая масса и строительная длина, небольшое гидравлическое сопротивление потоку, отсутствие контакта транспортируемой среды с корпусом, высокая ремонтопригодность. Модификации по исполнению: исполнение VP3448 (чд) - с диском из хромированного ковкого чугуна и исполнение VP3449 (нж) - с диском из нержавеющей стали; по типу ручного управления: тип 02 - с рукояткой, тип 08 - с механическим редуктором и тип 04 - с электроприводом.

Более подробно о преимуществах затворов дисковых поворотных чугунных марки ТЕСОFI и особенностях их монтажа читайте в разделе "Полезная информация".

### Товары

#### Трубопроводная арматура

- Клапаны
- Задвижки
- Затворы
- Краны
- Фильтры и грязевики
- Регуляторы давления

Коллекторы  
распределительные

Трубопровод и  
соединительные части

Фланцы  
Фитинги

Детали трубопроводов  
(отводы, переходы,...)

Крепеж (метизы, хомуты)

Уплотнительные  
материалы

Люки канализационные

Трубы канализационные и

### Технические характеристики

Материалы основные	корпус – серый чугун с наружным эпоксидным порошковым покрытием, затвор – хромированный ковкий чугун или нержавеющая сталь, уплотнение затвора – каучук EPDM
Среда рабочая	вода, неагрессивные жидкости, сжатый воздух
Присоединение	стыжное (межфланцевое)
Управление	ручное (рукоятка или механический редуктор)
Давление условное PN, МПа (кгс/см <sup>2</sup> )	1,6 (16)
Температура рабочей среды максимальная, °С	+130

фасонные части к ним  
 Трубы напорные из полипропилена PP-R и фасонные части к ним  
 Трубы стальные  
 Гибкая подводка  
 Отопительное, тепловое и водонагревательное оборудование  
 Радиаторы отопления  
 Конвекторы отопления  
 Терморегуляторы и регулирующая арматура DANFOSS  
 Полотенцесушители  
 Элеваторы и тепловые элеваторные узлы  
 Насосное оборудование  
 Насосы циркуляционные бытовые GRUNDFOS  
 Насосы циркуляционные коммунальные GRUNDFOS  
 Насосы скважинные бытовые GRUNDFOS  
 Насосы для водоснабжения, дренажа и канализации бытовые GRUNDFOS  
 Измерительные приборы и приборы учета  
 Счетчики воды  
 Оборудование для очистки воды и водоподготовки  
 Оборудование для водоподготовки

260

Класс герметичности по ГОСТ 9544-93

"А"

Полный средний срок службы (не менее), лет

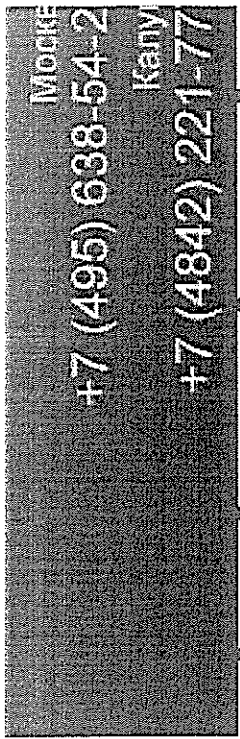
10

**Модификации и цены**

Каталожный номер	Наименование товара	Строительная длина, мм	Размер крепежных болтов DxL, мм	Масса, кг	Цена*, руб.	Количество
1301B10001	Затвор чуг.дисковый VP3448-02 (чд) Ду40	33	M16x110	3	1 569,36	
1301B10002	Затвор чуг.дисковый VP3448-02 (чд) Ду50	43	M16x130	3,7	1 568,82	16
1301B10003	Затвор чуг.дисковый VP3448-02 (чд) Ду65	46	M16x130	4,3	1 705,74	16
1301B10004	Затвор чуг.дисковый VP3448-02 (чд) Ду80	46	M16x135	4,9	1 877,00	16
1301B10005	Затвор чуг.дисковый VP3448-02 (чд) Ду100	52	M16x150	6,4	2 217,94	16
1301B10006	Затвор чуг.дисковый VP3448-02 (чд) Ду125	56	M16x160	8,2	2 729,07	
1301B10007	Затвор чуг.дисковый VP3448-02 (чд) Ду150	56	M20x160	9,7	3 139,26	
1301B10008	Затвор чуг.дисковый VP3448-02 (чд) Ду200	60	M20x170	17,2	4 712,38	
1301B10009	Затвор чуг.дисковый VP3448-02 (чд) Ду250	68	M24x180	25,6	7 121,98	
1301B10010	Затвор чуг.дисковый VP3448-02 (чд) Ду300	78	M24x200	36	9 712,52	
1301B10107	Затвор чуг.дисковый VP3448-08 (чд) с ред. Ду150	56	M20x160	17,7	7 403,85	
1301B10108	Затвор чуг.дисковый VP3448-08 (чд) с ред. Ду200	60	M20x170	27,9	9 452,13	
1301B10109	Затвор чуг.дисковый VP3448-08 (чд) с ред. Ду250	68	M24x180	36,3	12 248,80	
1301B10110	Затвор чуг.дисковый VP3448-08 (чд) с ред.	78	M24x200	46,7	16 479,60	

Оборудование для систем отопления, монтаж и проектирование, строительство котельных

- ГЛАВНАЯ
- РЕШЕНИЯ
- ОТОПЛЕНИЕ
- НАСОСЫ
- БАКИ
- АРМАТУРА
- КОНТАКТЫ

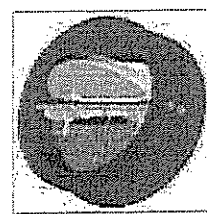


### Арматура

- Задвижки, вентили
- Клапаны обратные, фильтры
- Компенсаторы антивибрационные
- Краны шаровые
- Группы безопасности
- Прочее

**ВНИМАНИЕ!** Специальные условия доставки по всем направлениям! Возможна бесплатная доставка в область независимо от удаленности! Для регионов отдельное предложение - отправка автотранспортными компаниями за наш счет! Все подробности уточняйте по телефону (495) 638-54-28

[gkk.su](#) → Арматура → Клапаны обратные, фильтры



2772.00 руб.  
в наличии

## Клапан обратный двухстворчатый межфланцевый ТЕСОFI DN 65

Краткое описание:

Стандартное применение - насосные системы, водоснабжение, установки воздушного кондиционирования. Рабочее положение - горизонтальное или вертикальное для восходящих потоков, и вертикальное для нисходящих потоков для Ду ≤ 150. Корпус и створки изготовлены из чугуна, прокладка - ЭПDM, пружины - нержавеющей сталь

Размер фланцев: DN 65  
Исполнение фланцев: PN 16

Краткое описание:

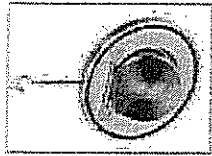
Двухстворчатые межфланцевые обратные клапаны	Комментарии	ASA 150 по запросу
	Материал конструкции корпуса	Чугун
	Исполнение Ру	16
	Тип уплотнения	ЭПDM
	Соединение	Межфланцевое PN 16

## Двухстворчатые межфланцевые обратные клапаны

28-1

Близкие по цене товары

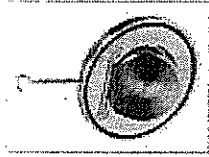
Клапан обратный дисковый мембранцевый ТЕСОФИ DN 100



2 816.00 руб.

[подробнее](#)

Клапан обратный дисковый мембранцевый ТЕСОФИ DN 80



2 552.00 руб.

[подробнее](#)





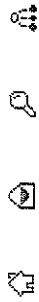
ООО "СМУ 217"  
117246 г. Москва  
Научный проезд д. 20 стр.3  
т/ф (495) 981-54-55  
(495) 507-97-63  
www.termostar.ru  
sale@termostar.ru

Артикул	Наименование товаров	Розничная рубли	Розничная евро
<b>Giacomini</b>			
<b>КРАН ШАРОВОЙ С РЫЧАЖНОЙ РУКОЯТКОЙ СЕРИИ R 250 D R 254 DL CO СТАНДАРТНЫМ ПРОХОДОМ. ХРОМИРОВАННЫЙ</b>			
R254LX003	Кран шаровой 1/2" В-Н хромированный с рычажной рукояткой	258,41	5,82
R254LX004	Кран шаровой 3/4" В-Н хромированный с рычажной рукояткой	367,19	8,27
R254LX005	Кран шаровой 1" В-Н хромированный с рычажной рукояткой	541,68	12,20
R254LX006	Кран шаровой 1 1/4" В-Н хромированный с рычажной рукояткой	825,40	18,59
R254LX007	Кран шаровой 1 1/2" В-Н хромированный с рычажной рукояткой	1253,86	28,24
R254LX008	Кран шаровой 2" В-Н хромированный с рычажной рукояткой	1797,31	40,48
<b>КРАН ШАРОВОЙ С РУКОЯТКОЙ "БАБОЧКА" СЕРИИ R 251 D R 254 D CO СТАНДАРТНЫМ ПРОХОДОМ. ХРОМИРОВАННЫЙ</b>			
R251X003	Кран шаровой 1/2" В-В хромированный с рукояткой бабочка	215,34	4,85
R251X004	Кран шаровой 3/4" В-В хромированный с рукояткой бабочка	334,33	7,53
R251X005	Кран шаровой 1" В-В хромированный с рукояткой бабочка	521,70	11,75
R251X006	Кран шаровой В-В 1 1/4" хромированный с рукояткой бабочка	747,25	16,83
R254X003	Кран шаровой 1/2" В-Н хромированный с рукояткой бабочка	239,32	5,39
R254X004	Кран шаровой 3/4" В-Н хромированный с рукояткой бабочка	366,30	8,25
R254X005	Кран шаровой 1" В-Н хромированный с рукояткой бабочка	541,68	12,20
R254X006	Кран шаровой 1 1/4" В-Н хромированный с рукояткой бабочка	825,40	18,59
<b>КРАН ШАРОВОЙ С РУКОЯТКОЙ "БАБОЧКА" СЕРИИ R 214 DADO ПОЛНОПРОХОДНОЙ С ЗАПОРНЫМ ЭЛЕМЕНТОМ КУБИЧЕСКОЙ ФОРМЫ</b>			
R914X023	Кран шаровой полнопроходной DADO 1/2" Н-В с запорным элементом кубической формы и рукояткой бабочка	271,28	6,11
R914X024	Кран шаровой полнопроходной DADO 3/4" Н-В с запорным элементом кубической формы и рукояткой бабочка	412,48	9,29
R914X025	Кран шаровой полнопроходной DADO 1" Н-В с запорным элементом кубической формы и рукояткой бабочка	618,05	13,92
<b>КРАН ШАРОВОЙ С РУКОЯТКОЙ "БАБОЧКА" СЕРИИ R 214 L DADO ПОЛНОПРОХОДНОЙ С ЗАПОРНЫМ ЭЛЕМЕНТОМ КУБИЧЕСКОЙ ФОРМЫ</b>			
R910X023	Кран шаровой DN15 полнопроходной DADO 1/2" В-В с запорным	246,86	5,56
R910X024	Кран шаровой DN20 полнопроходной DADO 3/4" В-В с запорным элементом кубической формы и рычажной рукояткой	376,07	8,47
R910X025	Кран шаровой DN25 полнопроходной DADO 1" В-В с запорным элементом кубической формы и рычажной рукояткой	580,75	13,08
R910X026	Кран шаровой DN32 полнопроходной DADO 1 1/4" В-В с запорным	870,24	19,60
R910X027	Кран шаровой DN40 полнопроходной DADO 1 1/2" В-В с запорным элементом кубической формы и рычажной рукояткой	1347,10	30,34
R910X028	Кран шаровой DN 50 полнопроходной DADO 2" В-В с запорным элементом кубической формы и рычажной рукояткой	1987,79	44,77
R910X029	Кран шаровой полнопроходной DADO 2 1/2" В-В с запорным элементом кубической формы и рычажной рукояткой	6059,27	136,47
R910X030	Кран шаровой полнопроходной DADO 3" В-В с запорным элементом кубической формы и рычажной рукояткой	7898,76	177,90
R914LX024	Кран шаровой полнопроходной DADO 3/4" Н-В с элементом кубической формы и рычажной рукояткой	412,48	9,29
R914LX006	Кран шаровой полнопр. DADO 1 1/4" Н-В рукоятка	991,01	22,32
<b>КРАН ШАРОВОЙ С АМЕРИКАНКОЙ СЕРИИ R 259 D CO СТАНДАРТНЫМ ПРОХОДОМ ХРОМИРОВАННЫЙ, СГОМ УПЛОТНЕН ПЛАСТИКОМ</b>			
R259X003	Кран шаровой Giacomini DN15 с американкой 1/2" с уплотненным пластиком сгоном хромированный с рукояткой "бабочка".	344,10	7,75
R259X005	Кран шаровой DN20 с американкой 3/4" с уплотненным пластиком сгоном хромированный	495,06	11,15
R259X007	Кран шаровой DN25 с американкой 1" с уплотнительным сгоном, хромированный	724,61	16,32
R259X009	Кран шаровой DN с американкой 1 1/4" с уплотненным пластиком сгоном, хром	1049,17	23,63



КРАН ШАРОВОЙ С РЫЧАЖНОЙ РУКОЯТКОЙ СЕРИИ R 850. ПОЛНОПРОХОДНОЙ ХРОМИРОВАННЫЙ			
R850X023	Кран шаровой DN 15 полнопроходной 1/2" В-В хромированный с рычажной рукояткой	213,56	4,81
R850X024	Кран шаровой DN20 полнопроходной 3/4" В-В хромированный с рычажной рукояткой	319,68	7,20
R850X025	Кран шаровой DN25 полнопроходной 1" В-В хромированный с рычажной рукояткой	474,19	10,68
R850X026	Кран шаровой DN32 полнопроходной 1 1/4" В-В хромированный с рычажной рукояткой	700,63	15,78
R850X027	Кран шаровой DN40 полнопроходной 1 1/2" В-В хромированный с рычажной рукояткой	1146,41	25,82
R850X028	Кран шаровой DN50 полнопроходной 2" В-В хромированный с рычажной рукояткой	1726,27	38,88
КРАН ШАРОВОЙ СЛИВНОЙ СЕРИИ R 608, R 608 D. СО ШТУЦЕРОМ ДЛЯ СЛИВА И ЗАПОЛНЕНИЯ ОТОПИТЕЛЬНЫХ СИСТЕМ			
R608DY113	Шаровой кран 1/2" HP со штуцером для слива, хромированный с рычажной рукояткой, с заглушкой на цепочке.	324,12	7,30
R608Y013	Выпускной кран с соединениями с наружной резьбой, нехромированный, полный комплект, 1/2"	246,86	5,56
ФИЛЬТР СЕТЧАТЫЙ СЕРИИ R 74 A. ЛАТУННЫЙ			
R74AY003	Сетчатый фильтр 1/2"	346,32	7,80
R74AY004	Сетчатый фильтр 3/4"	453,32	10,21
R74AY005	Сетчатый фильтр 1"	684,65	15,42
R74AY006	Сетчатый фильтр 1 1/4"	952,82	21,46
R74AY007	Сетчатый фильтр 1 1/2"	1210,34	27,26
R74AY008	Сетчатый фильтр 2"	1824,84	41,10
ОБРАТНЫЙ КЛАПАН МУФТОВЫЙ СЕРИИ R 60. ЛАТУННЫЙ			
R60Y003	Обратный клапан муфтовый 1/2"	207,35	4,67
R60Y004	Обратный клапан муфтовый 3/4"	280,16	6,31
R60Y005	Обратный клапан муфтовый 1"	383,62	8,64
R60Y006	Обратный клапан муфтовый 1 1/4"	585,64	13,19
R60Y007	Обратный клапан с прямой врезкой муфтовый 1 1/2"	741,04	16,69
ВЕНТИЛЬ С РУЧНЫМ ПРИВОДОМ СЕРИИ R 5 A, R 6 A. ХРОМИРОВАННЫЙ, СГОН УПЛОТНЕН ПЛАСТИКОМ			
R6X033	Вентиль ручной прямой 1/2" с герметичной прокладкой, хромированный	349,87	7,88
R5X033	Вентиль ручной угловой 1/2" с герметичной прокладкой, хромированный	303,25	6,83
R6X034	Вентиль ручной 3/4" прямой с герметичной прокладкой, хромированный	588,30	13,25
R5X034	Вентиль ручной 3/4" угловой с герметичной прокладкой, хромированный	511,93	11,53
ВЕНТИЛЬ ЗАПОРНЫЙ СЕРИИ R2, D2, R17 D2. ХРОМИРОВАННЫЙ			
R17DX003	Вентиль запорный 1/2" хромированный	254,41	5,73
R16DX003	Вентиль запорный угловой 1/2" хромированный	235,76	5,31
R17DX004	Вентиль запорный 3/4" прямой, хромированный	359,20	8,09
R16DX004	Вентиль запорный угловой 3/4" хромированный	332,56	7,49
ВЕНТИЛЬ ЗАПОРНЫЙ СЕРИИ R 714 A, R 715 A. С УПЛОТНЕННЫМ ПЛАСТИКОМ СГОНОМ И ВОЗМОЖНОСТЬЮ СЛИВА ТЕПЛОНОСИТЕЛЯ ИЗ ОП			
R715X033	Вентиль запорный 1/2" с герметичной прокладкой, с возможностью слива, хромированный	309,02	6,96
R714X033	Вентиль запорный угловой 1/2" с герметичной прокладкой, с возможностью слива, угловой, хромированный	297,48	6,70
R715X034	Вентиль запорный 3/4" с герметичной прокладкой, с возможностью слива, хромированный	439,12	9,89
R714X034	Вентиль запорный угловой 3/4" с герметичной прокладкой, с возможностью слива, угловой, хромированный	421,80	9,50
ВЕНТИЛЬ ТЕРМОСТАТИЧЕСКИЙ СЕРИИ R 401, R 402, R 401 P. ХРОМИРОВАННЫЙ			
R401PX033	Вентиль угловой термостатический с преднастройкой 1/2" хромированный с уплотненным пластиком сгоном	458,21	10,32
R402X034	Вентиль термостатический 3/4" прямой с герм прокладкой, хромированный	448,00	10,09
R401X034	Вентиль термостатический 3/4" угловой с герм прокладкой, хромированный	432,01	9,73
R402X133	Вентиль термостатический 1/2" прямой с герм прокладкой, хромированный	303,70	6,84
R401X133	Вентиль термостатический 1/2" угловой с герм прокладкой, хромированный	290,82	6,55
ТЕРМОСТАТИЧЕСКАЯ ГОЛОВКА СЕРИИ R 45B, R 452H			
R456X101	Термостат с жидкостным чувствительным элементом, соединение CLIP-CLAP	415,58	9,36
R452HX101	Головка термостатическая Giacomini R 452 H парафиновая резьбовое соединение M30x1,5	434,23	9,78

2624



Климат делают люди

О компании  
Обустройство инженерных систем

Комплектация инженерных проектов

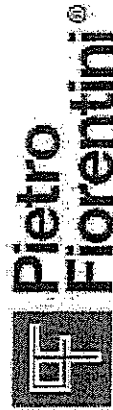
Розничная торговля

Сервисный центр

Каталог

Контакты

Главная / Каталог / Оборудование / Отопление / Управление



265

Другие производители

Поиск по сайту

Искать

Наименование	Характеристики	Цена
Регулятор давления газа с ПЗК, антипомпажные клапаны DIVAL 160G T275BP DN25 PN16 12-120 нм3/ч	Состояние поставки: Заказ	1594,50 евро
Регулятор давления газа с ПЗК, антипомпажные клапаны DIVAL 160G T275BP DN25 PN16 2-80 нм3/ч	Состояние поставки: Заказ	1594,50 евро
Регулятор давления DIVAL 250G DN 50 PN16/25/40	Состояние поставки: Заказ	1628,52 евро
Предохранительно-сбросной клапан LAMP-250	Состояние поставки: Заказ	379,27 евро

Курсы валют

USD ЦБ 29.07 30.6431 -0,1026