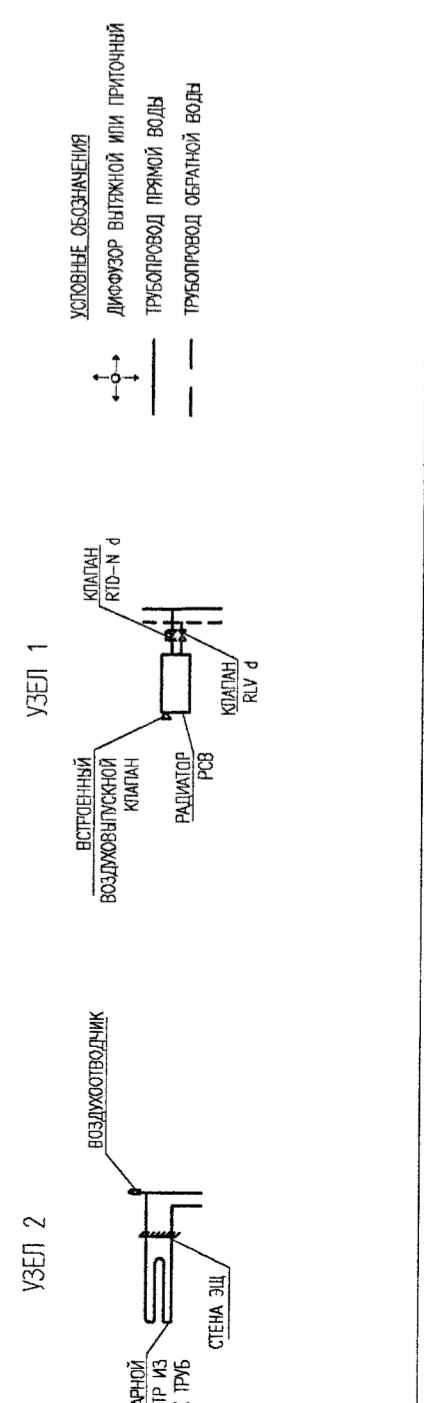
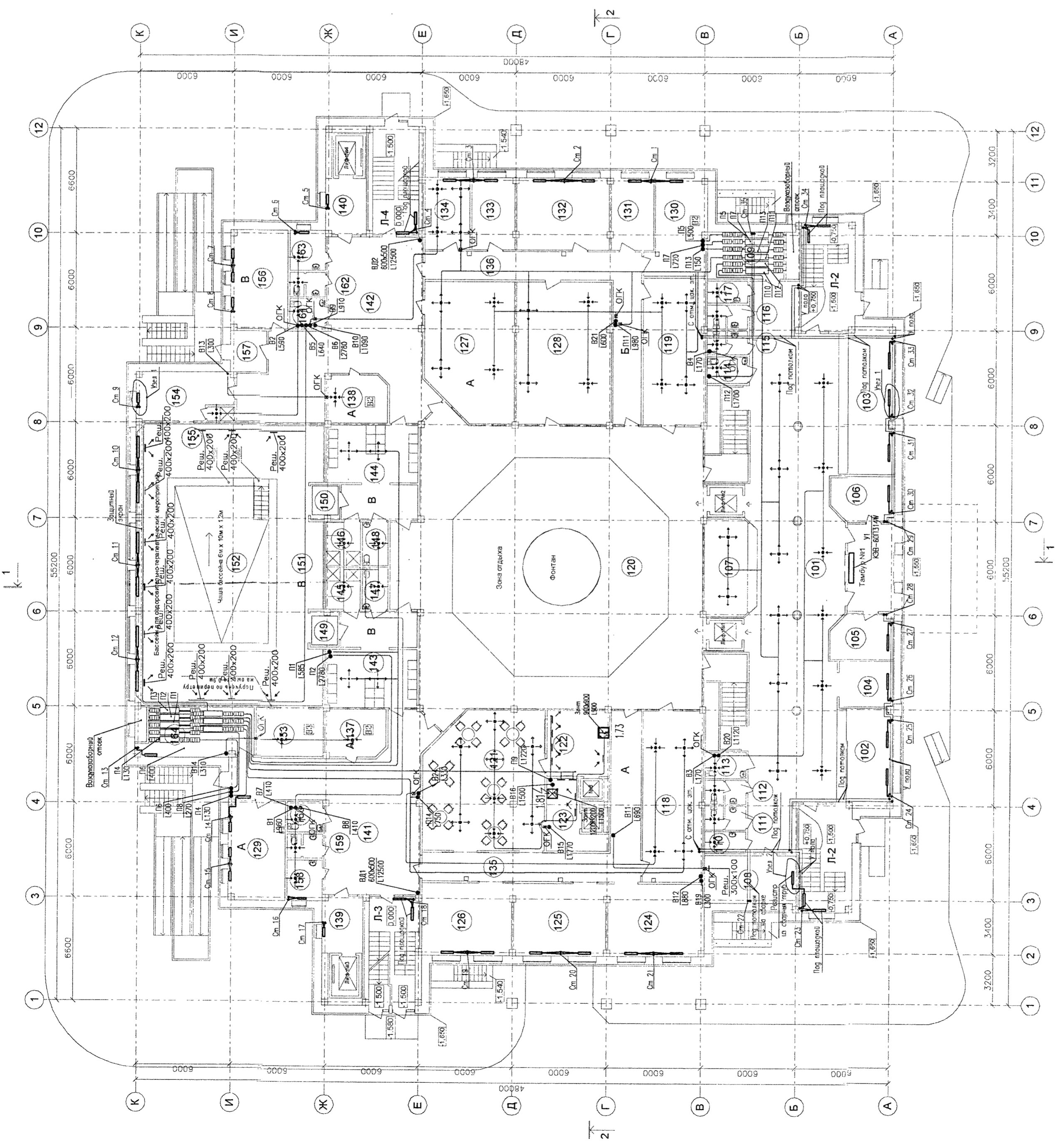


Экспликация помещений		Экспликация помещений	
№№	Наименование помещений	№№	Наименование помещений
101	Вестибюль	192,04	Площадь М <sup>2</sup>
102	Гардероб	21,91	Площадь М <sup>2</sup>
103	Гардероб	32,69	Площадь М <sup>2</sup>
104	Раздевальная	10,40	Площадь М <sup>2</sup>
105	Колясочная	11,05	Площадь М <sup>2</sup>
106	Колясочная	11,05	Площадь М <sup>2</sup>
107	Репратурта	18,20	Площадь М <sup>2</sup>
108	Электрощитовая	17,63	Площадь М <sup>2</sup>
109	Венткамера	17,63	Площадь М <sup>2</sup>
110	Кладовая уборочного инвентаря	3,64	Площадь М <sup>2</sup>
111	Санузел	3,72	Площадь М <sup>2</sup>
112	Санузел	3,72	Площадь М <sup>2</sup>
113	Санузел	4,29	Площадь М <sup>2</sup>
114	Санузел	4,29	Площадь М <sup>2</sup>
115	Санузел	2,72	Площадь М <sup>2</sup>
116	Санузел	2,72	Площадь М <sup>2</sup>
117	Кладовая уборочного инвентаря	3,64	Площадь М <sup>2</sup>
118	Выставочный зал	41,45	Площадь М <sup>2</sup>
119	Выставочный зал	35,81	Площадь М <sup>2</sup>
120	Атриум	339,19	Площадь М <sup>2</sup>
121	Кафе на 24 места	65,36	Площадь М <sup>2</sup>
122	Кухня	16,42	Площадь М <sup>2</sup>
123	Мойка столовой посуды	11,64	Площадь М <sup>2</sup>
124	Помещение для кружковой работы	27,89	Площадь М <sup>2</sup>
125	Помещение для кружковой работы	26,82	Площадь М <sup>2</sup>
126	Помещение для кружковой работы	26,22	Площадь М <sup>2</sup>
127	Помещение для кружковой работы	47,03	Площадь М <sup>2</sup>
128	Помещение для проведения групповых занятий с мультимедийным сопровождением (10-чел.)	53,53	Площадь М <sup>2</sup>
129	Кабинет заведующего и спещиалиста (3 чел)	22,52	Площадь М <sup>2</sup>
130	Помещение архива	21,24	Площадь М <sup>2</sup>
131	Кабинет юриконсула	12,31	Площадь М <sup>2</sup>
132	Кабинет на 6 рабочих мест	26,70	Площадь М <sup>2</sup>
133	Кабинет заведующего	12,57	Площадь М <sup>2</sup>
134	Фотолаборатория	13,05	Площадь М <sup>2</sup>
135	Коридор	42,41	Площадь М <sup>2</sup>
136	Коридор	41,12	Площадь М <sup>2</sup>
137	Кладовая	11,50	Площадь М <sup>2</sup>
138	Кладовая	11,50	Площадь М <sup>2</sup>
139	Лифтовой холл	9,16	Площадь М <sup>2</sup>
140	Лифтовой холл	9,16	Площадь М <sup>2</sup>
141	Холл	77,51	Площадь М <sup>2</sup>
142	Холл	88,56	Площадь М <sup>2</sup>
143	Раздевальная (М)	33,00	Площадь М <sup>2</sup>
144	Раздевальная (Ж)	33,00	Площадь М <sup>2</sup>
145	Душевая	6,03	Площадь М <sup>2</sup>
146	Душевая	6,03	Площадь М <sup>2</sup>
147	Санузел	4,50	Площадь М <sup>2</sup>
148	Санузел	4,50	Площадь М <sup>2</sup>
149	Тамбур	4,14	Площадь М <sup>2</sup>
150	Тамбур	4,14	Площадь М <sup>2</sup>
151	Помещение бассейна	132,10	Площадь М <sup>2</sup>
152	Чаша бассейна	77,00	Площадь М <sup>2</sup>
153	Кладовая инвентаря	12,92	Площадь М <sup>2</sup>
154	Комната тренеров	17,50	Площадь М <sup>2</sup>
155	Душевая	1,57	Площадь М <sup>2</sup>
156	Кабинет заведующего и спещиалиста (3 чел)	22,52	Площадь М <sup>2</sup>
157	Тамбур	5,97	Площадь М <sup>2</sup>
158	Кладовая уборочного инвентаря	5,76	Площадь М <sup>2</sup>
159	Санузел	3,49	Площадь М <sup>2</sup>
160	Санузел	4,34	Площадь М <sup>2</sup>
161	Санузел	4,34	Площадь М <sup>2</sup>
162	Санузел	3,49	Площадь М <sup>2</sup>
163	Кладовая уборочного инвентаря	5,76	Площадь М <sup>2</sup>
164	Венткамера	23,34	Площадь М <sup>2</sup>

А - Отделение дневного пребывания  
 Б - Отделение приема и консультаций граждан  
 В - Отделение адаптивной физической культуры

Относительная отметка 0,000 соответствует абсолютной отметке +6,950



- ПРИМЕЧАНИЯ**
- МЕТАЛЛИЧЕСКИЕ ВОЗДУШОВОДЫ СИСТЕМ ВД. ПО ВЫПОЛНИТЬ КОМПА. П. НА СНАЖЕ СПОСОБНЫМ ШРОМ С КОЭФФИЦИЕНТОМ ПРОТЕКА НЕБЕЗПЕЧАЛИТЕЛЬНОСТИ НЕ БОЛЕЕ 0,005 ММ НА 100 М. БЕЗПЕЧАЛИТЕЛЬНОСТЬ ПЕРЕД ОБЪЕКТОМ ВД.
  - ТАКЖЕ НЕОБХОДИМО СИСТЕМА ПОДЪЕМА ВОЗДУШОПОГЛОЩАТЕЛЕЙ КОЭФФИЦИЕНТ ПРОТЕКА НЕ БОЛЕЕ 0,005 ММ НА 100 М.
  - ВОЗДУШОВОДЫ СИСТЕМ ВД. ПОДЪЕМА ВОЗДУШОПОГЛОЩАТЕЛЕЙ ПОКРЫТЬ КОЭФФИЦИЕНТ ПРОТЕКА НЕ БОЛЕЕ 0,005 ММ НА 100 М.
  - ТРЕХПОТОКОВЫЕ СИСТЕМЫ ОТОПЛЕНИЯ ВЫПОЛНИТЬ ИЗ СТАЛЬНЫХ ВОЗДУХОПОГЛОЩАТЕЛЕЙ И ЭЛЕКТРОСТАТНЫХ ТРИБ.
  - ИЗДЕЛИЯ ИЗ ВОССТАВЛЕННОГО ПОЛИЭТИЛЕНА ТЕРМАЛЕХ FZ (Ф. ТЕРМАЛЕХ) ТОЛЩИНОЙ 20 ММ.
  - В МЕСЯЦ ПЕРВОЙ ПЕРИОДА ТРИБОРАЗВОДА ПРОСМОТРЕТЬ В ГИЛЬЗЕ И ПОПОЛНИТЬ ОБЪЕКТОМ НЕПЛОТНОСТЯМИ И МАТЕРИАЛАМИ.

И-165-08-0В			
Изм	Коп	Лист	№ док
Разраб.	Емельянов	Дата	03.09
ГАП	Рубина	Дата	03.09
Ген. дир.	Столярчук	Дата	03.09
Центр социальной реабилитации инвалидов и детей-инвалидов		Стадия	Лист
Принципиальные схемы отопления и вентиляции .		П	2
"Архитектурная мастерская Столярчук"			