

Перечисленные дефекты практически мало влияют на техническое состояние каркаса, и легко устранимы в условиях реконструкции здания. Несущие конструкции строения (неполный каркас) находятся, в целом, в работоспособном состоянии.

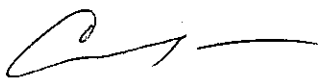
Необходимо выполнить:

-очистку металлических деталей от продуктов коррозии с последующим покрытием антикоррозийным составом и восстановлением защитного слоя колонн и ригелей;

-установку в проектное положение стеновых панелей подвала по оси «Б м/о 6-7» и по оси «10 м/о Е-Ж».

Все виды ремонтных работ вести по специально разработанному в соответствии с действующим СВОДОМ ПРАВИЛ (СП-2003) проекту, согласованному в установленном порядке.

Инженер



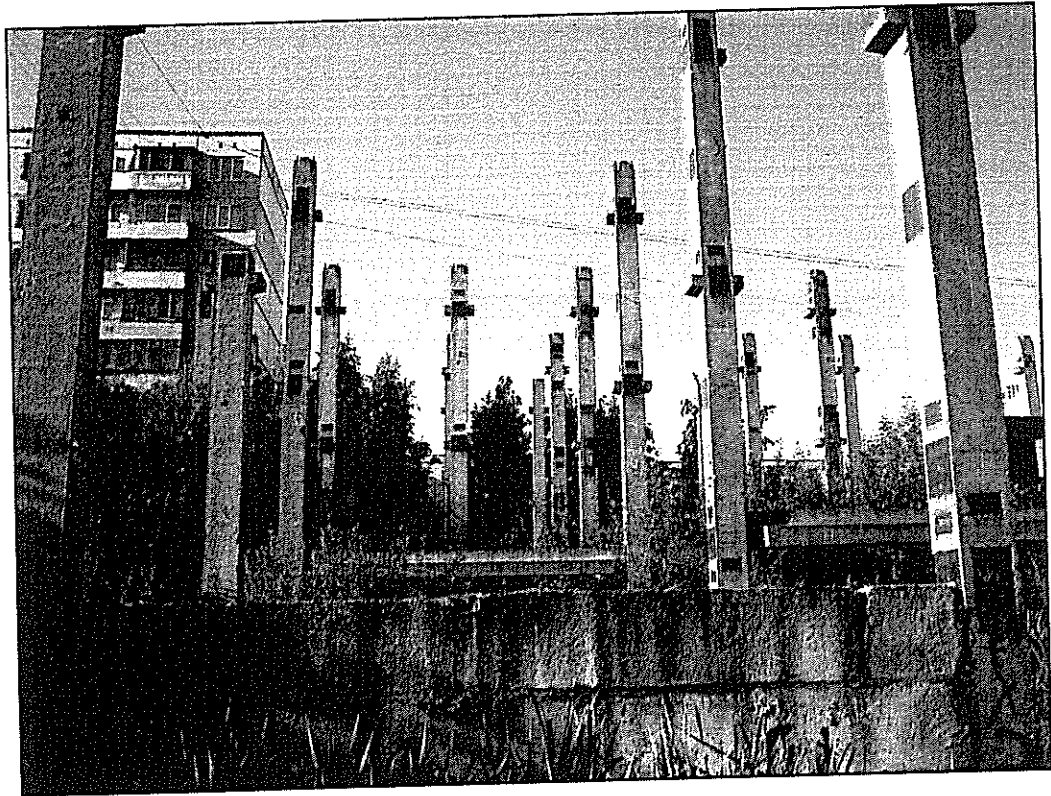
Стырова М.И.

Инженер



Королева Л.А.

Взам.инв.№						Лист	
Подпись и дата						8	
Инв.№ подл.						Ул. Чудновского, между домами №2 и №6 ТЗ	
Изм	Кол.уч	Лист	№ док	Подпись	Дата		

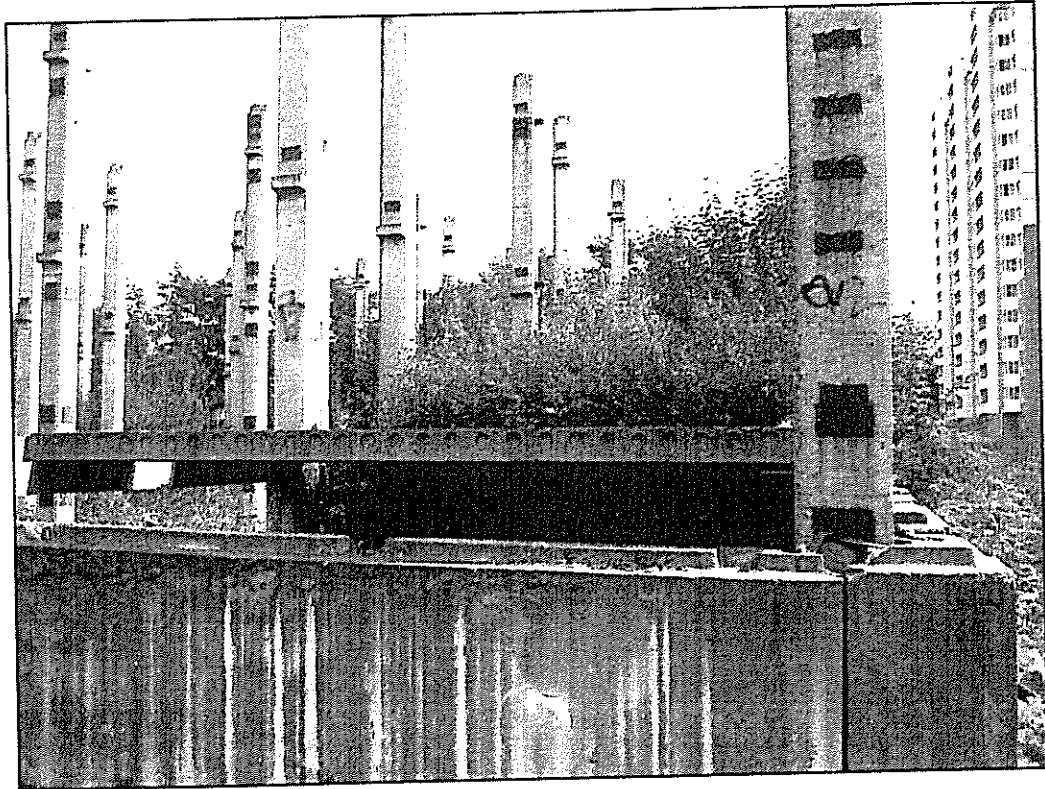


Вид на элементы каркаса.

Инва. № подл.	Подпись и дата	Взам. инв. №

Изм	Кол.уч	Лист	№ док	Подпись	Дата

Ул. Чудновского между домами №2 и №6



Вид на элементы каркаса.

Инв. № подл.	Подпись и дата	Взам. инв. №

Изм	Кол.уч	Лист	№ док	Подпись	Дата

Ул. Чудновского между домами №2 и №6

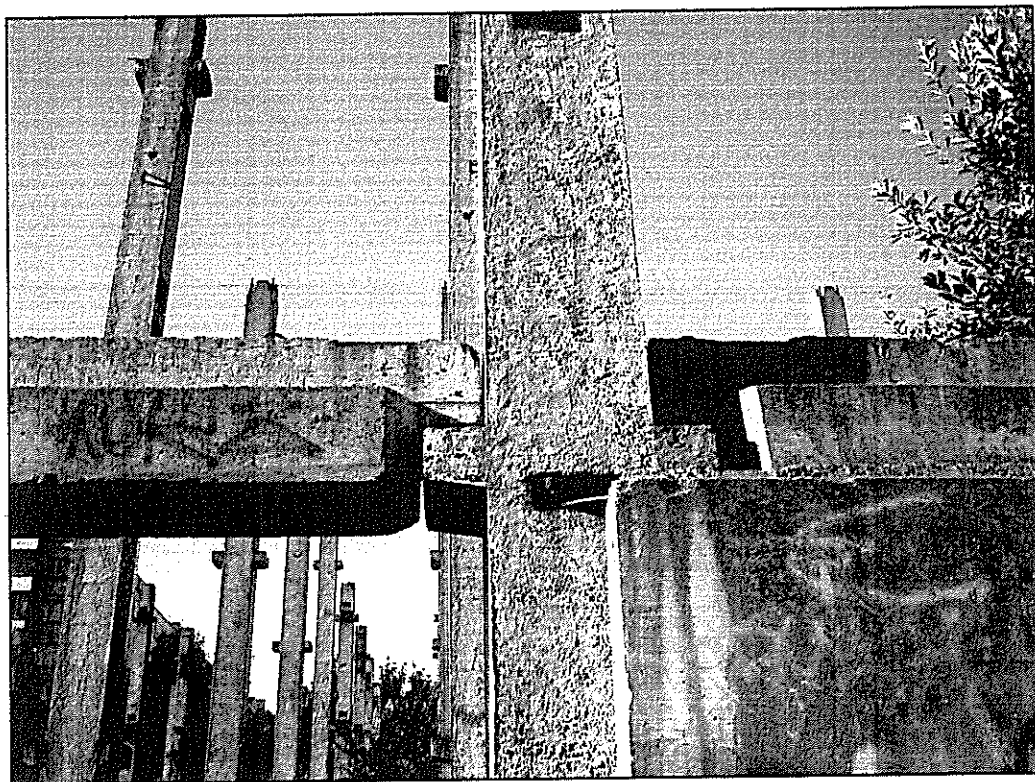


Вид на элементы каркаса в осях «Л-М» м/о «3-4».

Инв. № подл.	Подпись и дата	Взам. инв. №

Изм	Кол.уч	Лист	№ док	Подпись	Дата

Ул. Чудновского между домами №2 и №6

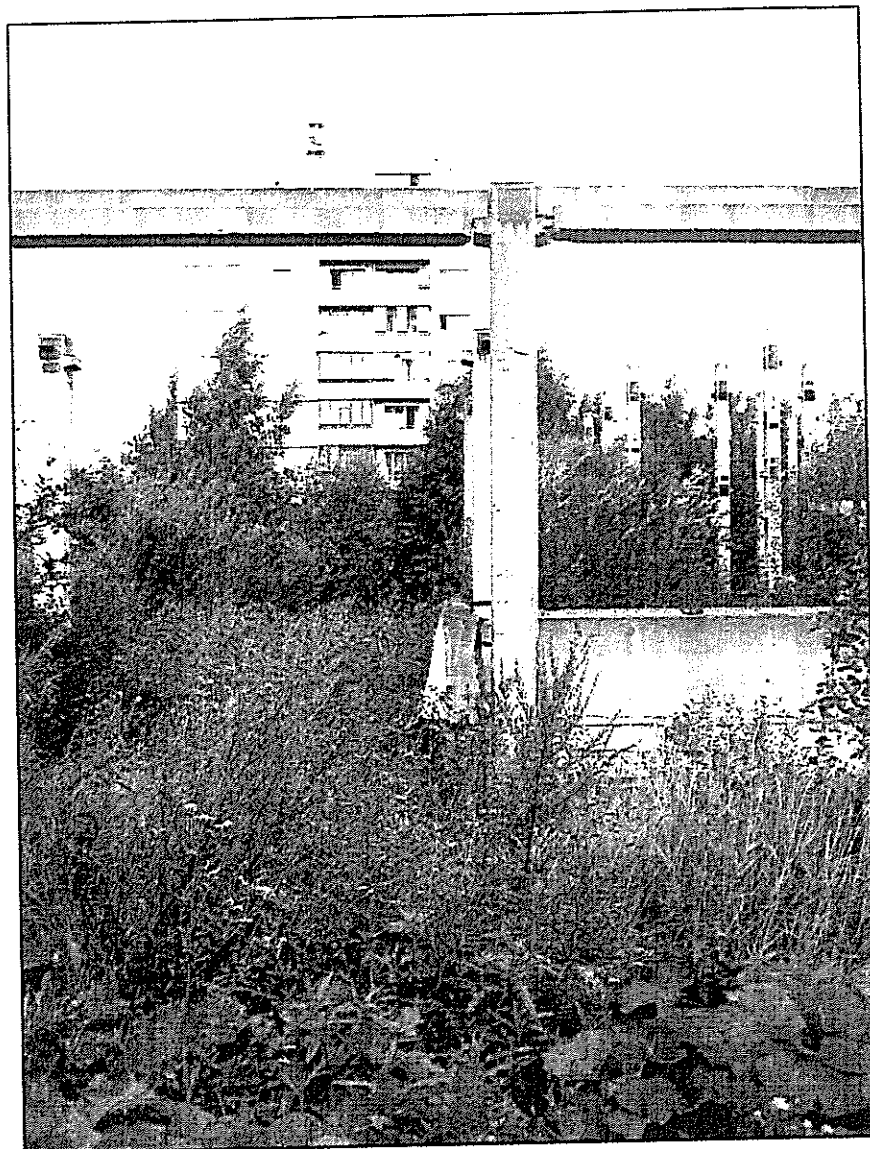


Узел опирания ригеля на крайнюю колонну.

Инв. № подл.	Подпись и дата	Взам. инв. №

Изм	Коп.уч	Лист	№ док	Подпись	Дата

Ул. Чудновского между домами №2 и №6

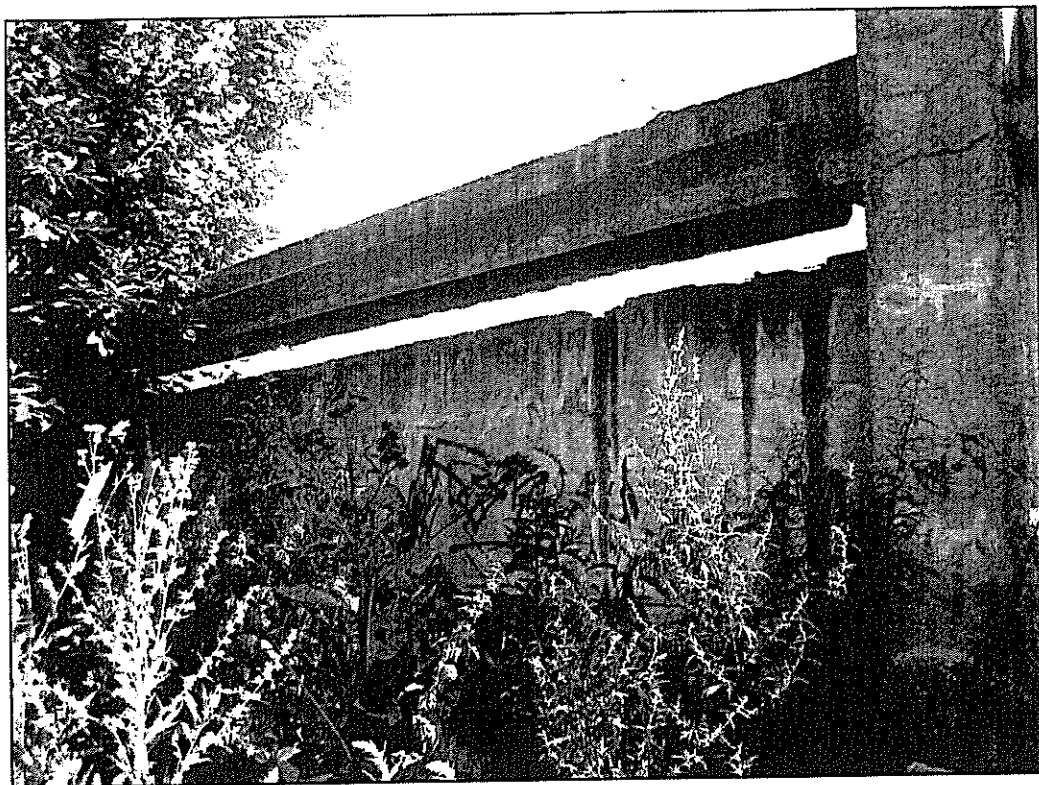


Вид на элементы каркаса и стеновую панель по оси «Б» м/о «6-7» вышедшую из проектного положения.

Взам. инв. №
Подпись и дата
Инв. № подл.

Изм	Кол.уч	Лист	№ док	Подпись	Дата
-----	--------	------	-------	---------	------

Ул. Чудновского между домами №2 и №6



Вид на элементы каркаса и стеновую панель.

Инв. № подл.	Подпись и дата	Взам. инв. №

Изм	Кол.уч	Лист	№ док	Подпись	Дата

Ул. Чудновского между домами №2 и №6

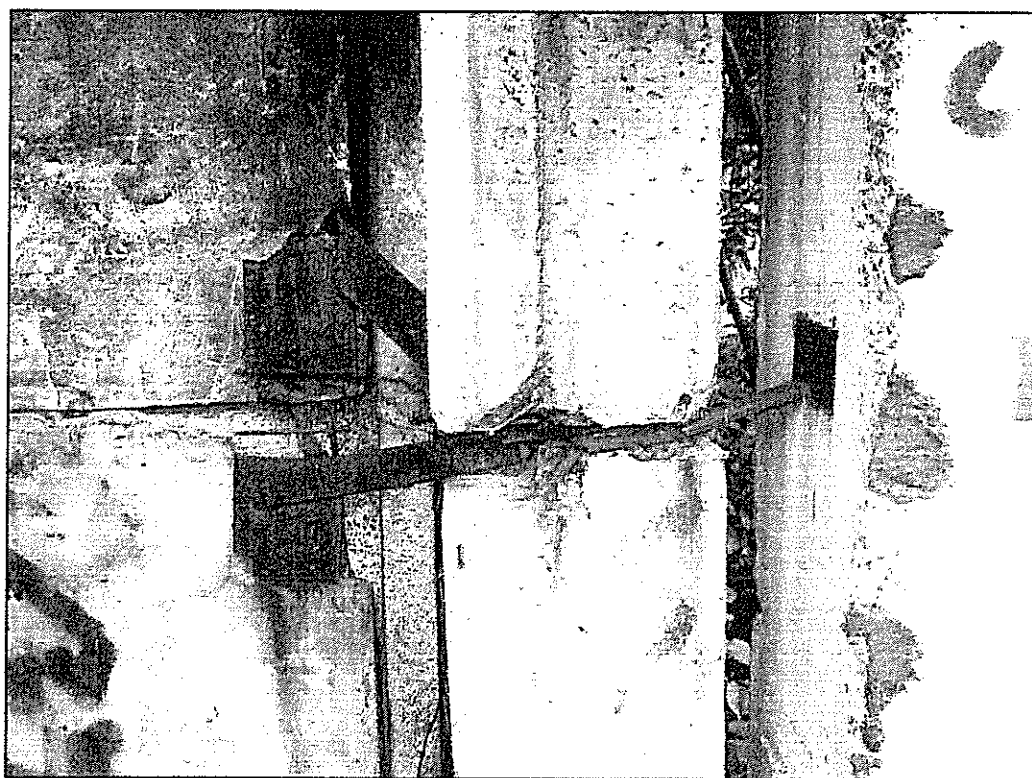


Вид на внутреннюю стену подвала по оси «б» м/о «В-Д».

Инв.№ подл.	Подпись и дата	Взам.инв.№

Изм	Кол.уч	Лист	№ док	Подпись	Дата

Ул. Чудновского между домами №2 и №6



Фрагмент крепления стеновых панелей между собой
и к колонне.

Взам. инв. №

Подпись и дата

Инв. № подл.

Изм	Кол.уч	Лист	№ док	Подпись	Дата

Ул. Чудновского между домами №2 и №6

Лист

16



Фрагмент крепления стеновых панелей к колонне.

Инва.№ подл.	Подпись и дата	Взам.инв.№

Изм	Кол.уч	Лист	№ док	Подпись	Дата	Ул. Чудновского между домами №2 и №6	Лист
							17