



Технические условия

(подключение объекта капитального строительства (реконструкции) к сетям инженерно-технического обеспечения)

55-32-1003/09-01 от 11.09.09

Основание	Запрос № 62 от 23.01.2009 г.
Причина обращения	НОВОЕ СТРОИТЕЛЬСТВО
Объект	ЦЕНТР СОЦИАЛЬНОЙ РЕАБИЛИТАЦИИ ИНВАЛИДОВ И ДЕТЕЙ ИНВАЛИДОВ НЕВСКИЙ ПРАВ. Р-Н, СЕВЕРНЕЕ УЛИЦЫ НОВОСЕЛОВ, КВАРТ. 24, КОРП. 27, МЕЖДУ ДОМАМИ № 2 И № 6 ПО УЛ. ЧУДНОВСКОГО
Клиент	СПб ГУ "ФОНД КАПИТАЛЬНОГО СТРОИТЕЛЬСТВА И РЕКОНСТРУКЦИИ" 190000, РЕКИ МОЙКИ НАБ., Д. 76

Водопотребление

Подача воды питьевого качества из системы коммунального водоснабжения общим расходом 33,02 м³/сут, в том числе на:

- хозяйственно-питьевые нужды 28,32 м³/сут
- полив территории 4,7 м³/сут

внутреннее пожаротушение 10 л/с – пожарных кранов больше 12

автоматическое пожаротушение 9,6 л/с

может быть обеспечена от водопроводной сети диаметром 300 мм по ул. Чудновского по проектируемым вводам.

Работы по строительству сетей и сооружений от точки подключения до объекта выполняются правообладателем земельного участка.

Материал труб рекомендуется принять ВЧШГ или полиэтилен ПЭ 100, арматуру использовать с обрезиненным клином и штоком в ковре. Соединение труб из полиэтилена между собой и с фасонными частями следует осуществлять с использованием сварочного аппарата с протоколом фиксации режима сварки стыка. Обеспечить контроль качества применяемых полиэтиленовых труб и фасонных частей в соответствии с требованиями стандарта ISO-9001.

Гарантированный напор в месте присоединения: 28 м.в.ст.

Наружное пожаротушение: 25 л/с обеспечить от пожарных гидрантов на коммунальной сети водопровода.

Водоотведение

Сброс бытовых сточных вод расходом 41,99 м³/сут (с учетом централизованного горячего водоснабжения) может быть выполнен в ближайший смотровой колодец бытовой дворовой коммунальной канализации диаметром 250-300 мм, выносимой из-под "пятна" застройки, на отметке не ниже шельги трубы (см. п. 4 раздела «Условия»).

Работы по строительству сетей и сооружений от точки подключения до объекта выполняются правообладателем земельного участка.

Материал труб рекомендуется принять ВЧШГ, стеклопластик или полипропилен (труба двухслойная гофрированная с классом жесткости SN 8).

Рекомендовано при строительстве сетей водоотведения предусматривать колодцы из сборных железобетонных элементов и сборных полипропиленовых колодцев по техническим условиям 4926-001-13883811-2007, либо аналогичных.

Приемник сточных вод: СЕВЕРНАЯ СТАНЦИЯ АЭРАЦИИ.

Сброс поверхностных вод с кровли и прилегающей территории и дренажных вод может быть выполнен в ближайший смотровой колодец дождевой коммунальной канализации диаметром 400 мм по ул. Чудновского или в выносимую дворовую коммунальную канализацию диаметром 400 мм на отметке не ниже шельги трубы (см. п. 4 раздела «Условия»).

Работы по строительству сетей и сооружений от точки подключения до объекта выполняются правообладателем земельного участка.

Материал труб рекомендуется принять ВЧШГ, стеклопластик или полипропилен (труба двухслойная гофрированная с классом жесткости SN 8).

Рекомендовано при строительстве сетей водоотведения предусматривать колодцы из сборных железобетонных элементов и сборных полипропиленовых колодцев по техническим условиям 4926-001-13883811-2007, либо аналогичных.

Приемник поверхностных вод: ВД-17 (вдзем РРКА ОККРРВиль)

Условия

1. Продумать соблюдение охранной зоны сетей и сооружений коммунального водопровода и канализации.
2. Выполнить вынос участка внутриквартальной водопроводной сети диаметром 200 мм, попадающего под "пятно" застройки, с выполнением охранной зоны не менее 5 м.
3. Исполнить планирование объектов, парковочных мест и установку ограждения в охранной зоне водопроводной сети.
4. Размещение объекта возможно только при условии выноса из-под "пятна" застройки (за границы территории) сети дворовой бытовой коммунальной канализации диаметром 250-300 мм и дождевой дворовой коммунальной канализации диаметром 400 мм с выполнением охранной зоны и последующей передачей в хозяйственное водопользование ГУП "Водоканал Санкт-Петербурга".
5. Продумать соблюдение охранной зоны дворовой дождевой коммунальной канализации диаметром 250-300 мм вдоль д. 6/1 по ул. Чудновского и выполнить переустройство дождевого приеживания 153 152, попадающего в границы территории.
6. Продумать очистку поверхностного стока с парковок.
7. В случае наличия жиросодержащих стоков на выпуске от кафе продумать устройство жиросъемника.

Особые условия

1. Настоящие технические условия разработаны на основании запроса СПб ГУ «ФОНД КАПИТАЛЬНОГО СТРОИТЕЛЬСТВА И РЕКОНСТРУКЦИИ» КОМИТЕТА ПО СТРОИТЕЛЬСТВУ ПРАВИТЕЛЬСТВА САНКТ-ПЕТЕРБУРГА № 62 от 23.01.2009 г.
2. До начала проектирования в Центре по работе с абонентами филиала ГУП "Водоканал Санкт-Петербурга" необходимо получить Методичку подписанием в целях инженерно-технического обеспечения вышеуказанного объекта.

Срок действия настоящих технических условий два года. По истечении этого срока параметры выданных технических условий могут быть изменены.

Директор филиала
ГУП "Водоканал Санкт-Петербурга"
"Центр по работе с абонентами"
А.В. Кузьмин

Исполнитель: Снягина Ю.В., 326-52-73 (доб. 76-359)

24-МАР-2009 14:20

*Елизавета
Егомыкина*

С. 1



**ПРАВИТЕЛЬСТВО САНКТ-ПЕТЕРБУРГА
КОМИТЕТ ПО ИНФОРМАТИЗАЦИИ
И СВЯЗИ**

Смольный, Санкт-Петербург, 191060
Тел.(812) 576-1123, Факс (812) 576-13-41
E-mail: kls@gov.spb.ru
http://www.gov.spb.ru

ОКПО 56298170 ОКРУГУ 23270 ОГРН 1037843116607
ИНН/КПП 7823457753/782501001

20.03.2009 № 17-02-402/09-0-0

На № 1137 от 27.02.09

**Председателю Комитета по
строительству**

В.В. Семенов

190000, Санкт-Петербург,
Наб. реки Мойки, 76
ФАКС: 570-33-14 (с досылкой)

Уважаемый Вячеслав Васильевич!

В соответствии с Вашим запросом сообщая технические условия на подключение объекта «Центр социальной реабилитации инвалидов и детей-инвалидов», расположенного по адресу: севернее ул. Новоселов, квартал № 24, корп. 27, между домами № 2 и № 6 по ул. Чудновского, к Единой мультисервисной телекоммуникационной сети (далее ЕМТС), с предоставлением доступа к телефонной сети общего пользования:

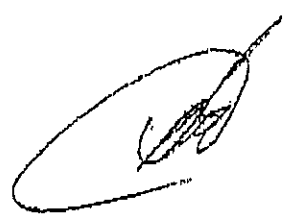
1. Предусмотреть строительство телефонной канализации от ближайшего телефонного колодца СЗТ до объекта подключения, на объекте выполнить кабельный ввод. ТУ и ИД СЗТ будут предоставлены поакте;
2. Предусмотреть прокладку одномодового ВОК емкостью не менее 24 ОВ от узла доступа ЕМТС, расположенного по адресу пр. Солидарности, д.1, к.1, до места размещения оборудования на объекте;
3. На узле доступа ЕМТС, расположенном по адресу пр. Солидарности, д.1, к.1, и на подключаемом объекте осуществить установку оптического кросса ODF-24 FC и разварку ВОК на оптический кросс ODF;
4. Оборудовать объект по адресу севернее ул. Новоселов, квартал № 24, корп. 27 телекоммуникационным шкафом (не менее 24-х юнитов), источником бесперебойного питания, обеспечивающим автономное электропитание оборудования не менее двух часов, осуществить установку абонентского медиаконвертера (10/100Base-T RJ-45 Port x 1-100Base-FX Port x 1);
5. Существующий узел ЕМТС, расположенный по адресу пр. Солидарности, д.1, к.1, дооборудовать полочным медиаконвертером (10/100Base-T RJ-45 Port x 1-100Base-FX Port x 1);
6. Подключение осуществить посредством организации IP канала через ЕМТС;
7. Необходимое коммутационное оборудование, устанавливаемое на подключаемом объекте, и на стороне оператора, фактически предоставляющего услуги телефонной связи на подключаемом объекте, предоставляется оператором;

8. Дополнительные условия:

8.1. В соответствии с настоящими ТУ разработать проект силами проектной организации, имеющей соответствующие лицензии, и согласовать его с Отделом телекоммуникационного обеспечения и развития отрасли связи Комитета по Информатизации и Связи г. Санкт-Петербурга;

8.2. Срок действия ТУ - 12 месяцев.

Заместитель председателя



А.В. Азирсков

Россия, 190000, Санкт-Петербург, ул. М.Морская, 12
тел.: (+7 812)-312-5822, 312-6653; факс: (+7 812)-314-5354
e-mail: mailtek@gptek.spb.ru, info@gptek.spb.ru
ИНН 7830001028, ОКПО 03323755
ОГРН 1027810310274

12, Malaya Morskaya str., St. Petersburg, Russia, 190000
phone: (+7 812) 312-5822, 312-6653; fax: (+7 812) 314-5354
e-mail: mailtek@gptek.spb.ru, info@gptek.spb.ru
ИНН 7830001028, ОКПО 03323755
ОГРН 1027810310274

03.02.2009 № 21-10/1540-5944

На № 61 от 14.01.2009

СПб ГУ «Фонд капитального
строительства и реконструкции»
190000, СПб, наб.р.Мойки, д.70

Филиал районных и квартальных
котельных

ТЕХНИЧЕСКИЕ УСЛОВИЯ ПОДКЛЮЧЕНИЯ

Центра социальной реабилитации инвалидов и детей-инвалидов по адресу: кв.24 СУН
корп.27 между домами №2 и 6 по ул.Чудновского
к тепловым сетям ГУП «ТЭК СПб»

Тепловая нагрузка объекта -1,236/1,042 Гкал/час (отопление - 0,264Гкал/час,
вентиляция - 0,499 Гкал/час, воздушные завесы - 0,121 Гкал/час, ГВС_{max/cp.ч.} -
0,316/0,122 Гкал/час, догрев воды в бассейне (только в отопительный период) - 0,036
Гкал/час).

Срок подключения - год после выполнения условий подключений в полном
объеме.

Срок действия технических условий - 2 года.

Дополнительная информация:

Условия подключения будут подготовлены по дополнительному запросу
после заключения договора между Комитетом по строительству и ГУП «ТЭК СПб»
на оказание услуг по подключению объекта к тепловым сетям нашего предприятия.

Размер платы за подключение в соответствии с Распоряжением Комитета по
тарифам СПб от 10.12.2008г. №155-р.

Дирекция по работе с абонентами

Директор



В.В.Панферов



ОТКРЫТОЕ АКЦИОНЕРНОЕ ОБЩЕСТВО
ЭНЕРГЕТИКИ И ЭЛЕКТРИФИКАЦИИ
ЛЕНЭНЕРГО
199247, Санкт-Петербург, площадь Конституции, 1

тел: (812) 595-86-13, факс: (812) 494-32-54
E-mail: office@lenenergo.ru
Бюро информации: (812) 494-31-71

ИНН/КПП 7803002209/783450001
ОКАТО 40284863000 ОГРН 1027809170300
ОКВЭД 40.10.2, 40.10.3

Заместителю председателя
Комитета по строительству
Правительства Санкт-Петербурга
А.В.Кузнецову
Мойки р. наб., д. 76
Санкт-Петербург, 190000

Дилия

Самозанковой И.В.

25.03.09 № ЛЭ/03-04/1047

На № _____ от _____

Об электроснабжении Центра социальной реабилитации инвалидов и детей-инвалидов, по адресу: кв. 24 СуН, корп.27, между домами № 2 и № 6 по ул. Чудновского, с электрической нагрузкой 483 кВт (в т.ч. 144 кВт по 1 категории), по 2 категории надежности (№ 8-17565)

Технические условия для проектирования

Сообщаем технические условия для проектирования на присоединение мощности 483 кВт (в т.ч. 144 кВт по первой категории), по 2 категории надежности, для электроснабжения Центра социальной реабилитации инвалидов и детей-инвалидов, по адресу: квартал 24 СуН, корп. 27, между домами № 2 и № 6 по ул. Чудновского.

1. Электроснабжение центра предусмотреть от новой ТП, которая будет построена взамен ТП 18581 ОАО «Ленэнерго», проложив необходимое количество кабельных линий 0,38 кВ. Марку, сечение и количество кабельных линий 0,38 кВ от новой ТП до ГРЩ определить проектом. При этом рекомендуем использовать четырехжильный кабель с жилами одинакового сечения марки АПвзББШп и АПвзБШп.

Первая категория надежности электроснабжения обеспечивается устройством АВР в ГРЩ потребителя в соответствии с проектом внутреннего электроснабжения.

2. Точка присоединения: - РУ-0,38 кВ новой ТП.

3. Источник питания: ПС-334, ПС-Колловетай.

4. Схему внутреннего электроснабжения определять проектом. В проекте рассмотреть вопрос эксплуатационной ответственности вновь сооружаемых электроустановок потребителя.

5. Проект электроснабжения разработать и согласовать в установленном порядке.

6. Однолинейную схему сечения поставки и сечения учета согласовать с Отделом технического аудита ИК (Департамент эксплуатации ИК и технического аудита) ОАО «Ленэнерго» в рабочем порядке до начала проектирования (т.494-31-34, 494-33-36). Дополнительный объем работ в части организации учета электроэнергии может быть включен в ТУ на этапе согласования однолинейной схемы.

7. Техническое задание на проектирование, при необходимости его подготовки, а также выполненный проект организации учета электроэнергии согласовать с Департаментом эксплуатации ИК и технического аудита ОАО «Ленэнерго».

8. Данные условия являются для проектирования сроком до окончания проектирования, но не более 3-х лет, и не являются основанием для производства работ.

ОТ :
26/03 2009 15:43 4943780

ФАКС NO. :

МАР. 06 2008 06:02
ОАО "ЛЕНЭНЕРГО", ПИДЕЛ ВИП-КЛИЕНТ #1393 P.002

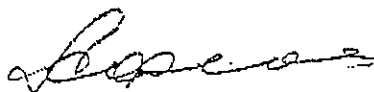
СТР2 88

Конкретные технические условия будут выдааны при заключении денежного договора с ОАО «Ленэнерго».

9 Проект электроснабжения будет согласован при условии заключения договора

Примечание: Присоединение мощности 483 кВА для электроснабжения Центра социальной реабилитации инвалидов и детей-инвалидов будет возможно после строительства ПС-Коллонтай сооружаемой ОАО «Санкт-Петербургские электрические сети» (срок ввода - 2010г.).

Начальник Департамента
технологического присоединения



А.М. Федоров

Калина Людмила Станиславовна 494-39-78



ПРАВИТЕЛЬСТВО САНКТ-ПЕТЕРБУРГА
КОМИТЕТ ПО ГРАДОСТРОИТЕЛЬСТВУ
И АРХИТЕКТУРЕ

пл. Ломоносова, д.2, Санкт-Петербург, 191023
Тел.: (812) 315-5216 Факс: (812) 710-4803
E-mail: kga@kga.gov.spb.ru Сайт: <http://www.kgainfo.spb.ru>
ОКПО 00086958; ОКОГУ 23150; ОГРН 103784022524;
ИНН/КПП 7830000994/784001001

19.12.2008 № Г.С.-3.1 /17996
на № _____ от _____

89
Выписка из книги личного приема о
согласовании проектов
Главного архитектора города
Ю.К. Митюрева

Заказчик: Комитет по
строительству, ЗАО "МегаМейд"

Проектная организация: ООО
"Архитектурная мастерская
Столярчука"

Авторы проекта: Столярчук А.А.,
Рубина Е.Е., Баженова Т.В.

Объемно-пространственное решение и генеральный план центра социальной реабилитации инвалидов и детей-инвалидов по адресу: СУН, квартал 24, корпус 27, между домами №2 и №6 по ул. Чудновского - согласованы для разработки и утверждения Градостроительного плана земельного участка.

Приложение:

1. Генеральный план.
2. Фасадная часть проекта.

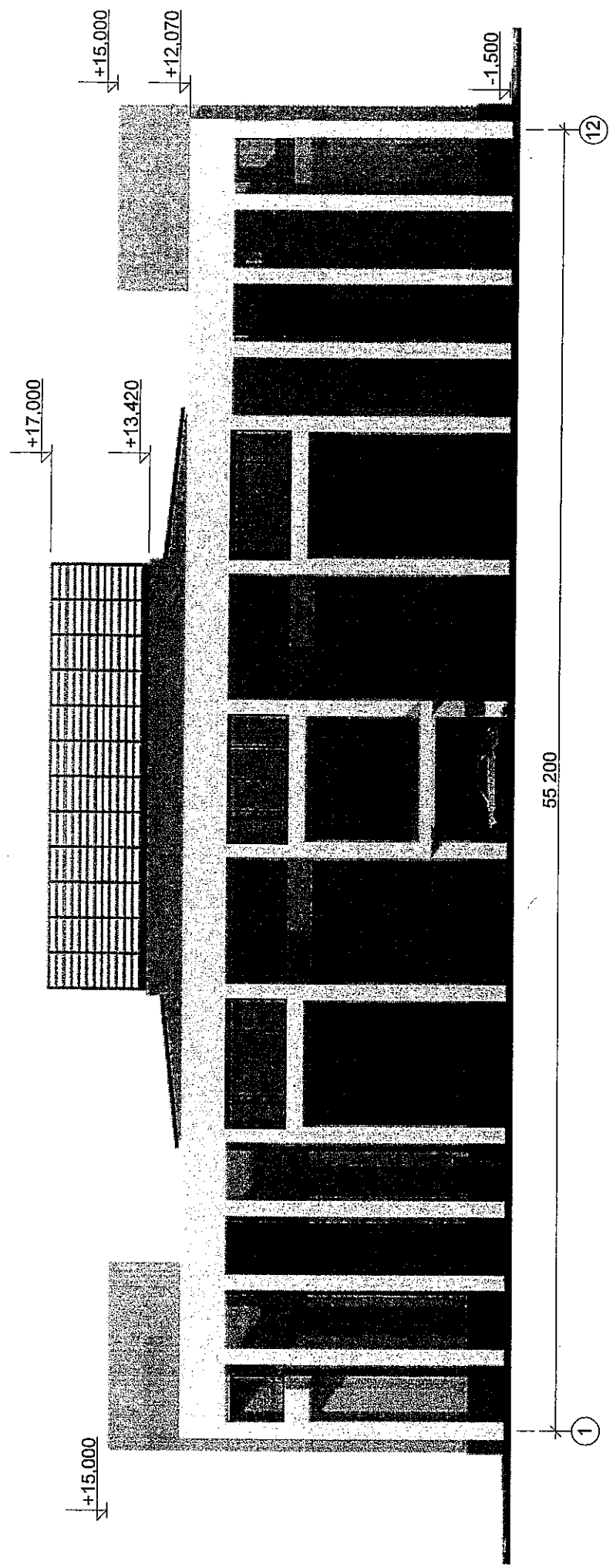
Главный архитектор Санкт-Петербурга

Ю.К. Митюрёв

исп. Гусева Ю.В.
571-45-95

СОГЛАСОВАНО
 Главный архитектор Санкт-Петербурга
 Ю.К. Митюров
 Выписка о согласовании проекта
 19.12.2008 № Г.С.3.1/17996

Фасад в осях I-12



СОГЛАСОВАНО
 Главный архитектор Санкт-Петербурга
 Ю.К. Митюрев
 Выписка о согласовании проекта
 19.12.2008 № Г.С.-З.1/17996

Фасад в осях К-А

